

المحاضرة الثامنة: شبكة مياه الأمطار

• إن تصريف المياه المطرية من الأسطح و الأجزاء المكشوفة الأخرى التي تتجمع عليها مياه الأمطار كالشرفات والمظلات، يتم أما عن طريق بلائع مطرية (في الأسطح المستوية) أو عن طريق أفتية مطرية (للأسطح المائلة) مهمتها إيصال المياه الى الجزء اللاحق من الشبكة (أنابيب التصريف الافرادية المطرية والتجميعية أو الى النوازل المطرية مباشرة).

ملاحظة هامة: تنص الكودات العالمية على ضرورة وجود تصريف مطري احتياطي (نظام تصريف طوارئ) لتجنب حدوث تجمع للمياه على الأسطح في حال حدوث انسداد في الأنابيب المطرية أو البلائع المطرية.

أجزاء الشبكة المطرية

- البلائع المطرية: وهي الجزء الأول من الشبكة المطرية مهمتها استقبال مياه الأمطار من المساحات الساكنة التابعة لكل بالوعة.

نميز بين نوعين:

1- الكروية 2- الكرابودين الجدارية

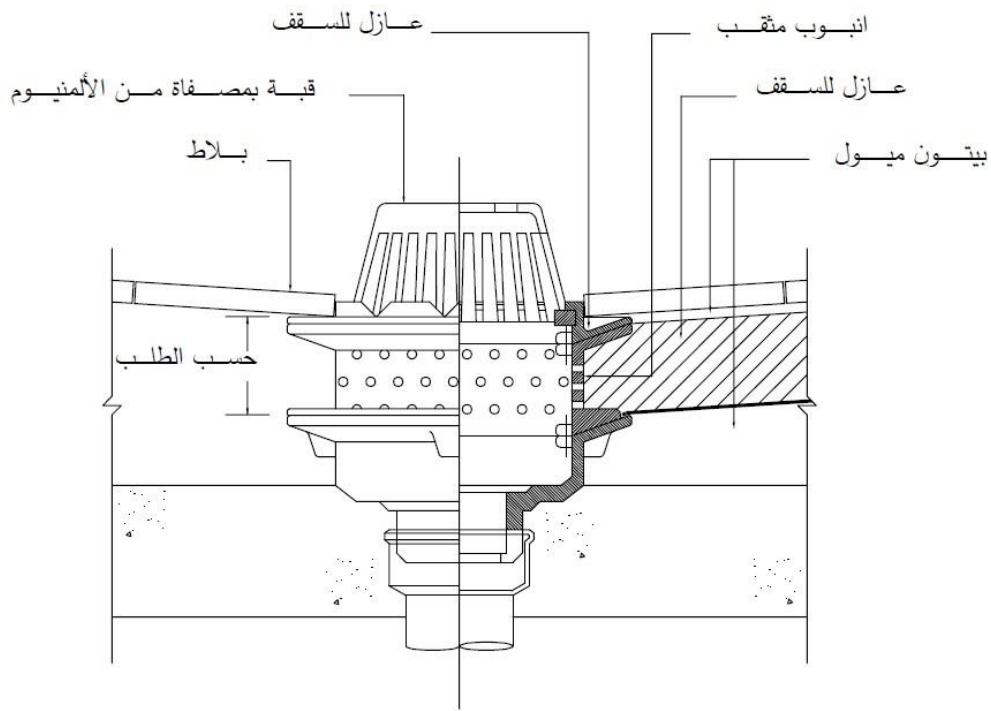
- يتم توزيع البلايع المطرية بشكل مدروس على الاسطح. تستخدم البلايع

المطرية المحققة لمتطلبات الكود الألماني - الأوربي - DIN-EN-1253

2 - على منتجي (مصنعي) البلايع المطرية إعطاء غزارة البالوعة بجداول

تبعاً لارتفاع المياه المسموح (فوق البالوعة) على شكل جداول أو منحنيات.

الشكل ادناه يبين شكل البالوعة الكروية.

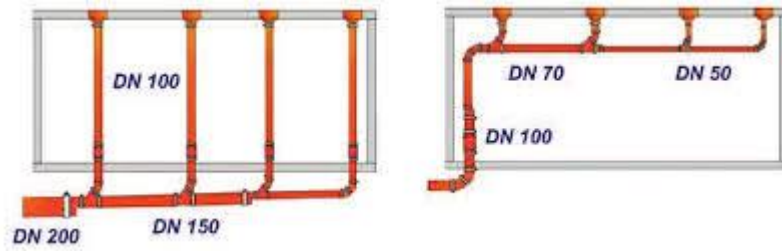


- اما الكرابودين تركيب ضمن تصويبة السطح وهي كما في الشكل التالي:

أنابيب التصريف المطرية الافردية والتجميعية :

■ اغلب الحالات يتم ربط او تصريف كل بالوعة مطرية مع نازل مطري.

- في بعض الحالات يتم تصريف عدة بلائع مطرية على أنبوب افقي ينتهي بنازل مطري يسمى الانبوب الواصل بين البالوعة المطرية (أي الانبوب المربوط مع البالوعة) أنبوب تصريف مطري افرادي والأنبوب الذي يجمع مياه الامطار من عدة بلائع مطرية أنبوب تصريف مطري تجميعي.



- النوازل المطرية: أنابيب شاقولية تتوضع داخل البناء (في المناور او خارجها) أو خارج البناء (على الواجهة) تصرف إليها مياه الامطار من البلائع المطرية الاقنية المطرية مباشرة او من أنابيب التصريف المطرية التجميعية لتصريف المياه المطرية من الأسطح والبرندات وتنقلها الى الأجزاء اللاحقة من الشبكة المطرية وهي الأنابيب المطرية الأرضية او الأنابيب المطرية التجميعية كما ذكر أعلاه).
- لا يسمح بصرف مياه الأمطار من المسحات الصغيرة مثل البرندات أو غيرها الى شبكة الصرف المنزلي.

- أنابيب التصريف المطرية الأرضية او التجميعية الرئيسية :

تصرف مياه النوازل الخارجية الى الحدائق المجاورة للبناء أو الى الطرقات المحيطة. أما النوازل الداخلية فيتم تجميع المياه منها في الأنابيب المطرية التجميعية أو الأرضية كما في حال الشبكة المنزلية.

- في حال وجود أقبية في البناء يتم تجميع مياه النوازل في أنبوب مطري تجميعية لنقل المياه المطرية الى غرفة التفتيش الخارجية أو لربطها مع الشبكة المنزلية كما ورد أعلاه في بداية المحاضرة . اما في حال عدم وجود أقبية يتم جمع مياه النوازل عن طريق أنبوب تصريف أرضي.