

إن زيادة تمييع حبر الطباعة يؤدي إلى نفاذه إلى الجهة الأخرى من الطبعة، كما أن لمعان حبر الطباعة أمر غير مرغوب فيه، ولذلك يضاف إلى الحبر قليل من (الحكك: الطباشير) بنسبة (1/2). هذا وأن ظهور بعض البقع، أو النقاط غير المنظمة في الطباعة الملونة إنما سببه استعمال مادة ممددة غير مناسبة لعجينة الأحبار.

يمكن أن يتسبب تشقق، أو تلف ورق الطباعة أثناء تحريرها من السطح من استعمال ورق ضعيف التماسك، أو يكون الحبر شديد الكثافة، أو يحوي كتلاً، أو حبيبات تعرضت للجفاف فتعذر امتزاجها، ويمكن أن تصل هذه الشوائب عن طريق مدحلة التحبير التي يجب الاعتناء بها والمحافظة على نظافتها أثناء العمل. ومن الجدير بالذكر أن زيادة ضغط المكبس عن الحد المطلوب يؤدي إلى دمج الخطوط المكثفة، وأحياناً إلى خروج الحبر من مكان توضع، كما يمكن أن يؤدي الورق إذا كان رقيقاً.

وأخيراً أضع بعض الأمثلة المتنوعة لنماذج من الحفر البارز لعدد من الفنانين موضحة في الأمثلة التالية: (مثال: 29-30-31-32-33-34-آ-ب-ج).



(مثال 29)

حفر على اللينيليوم (ماتيس 1906-1910)



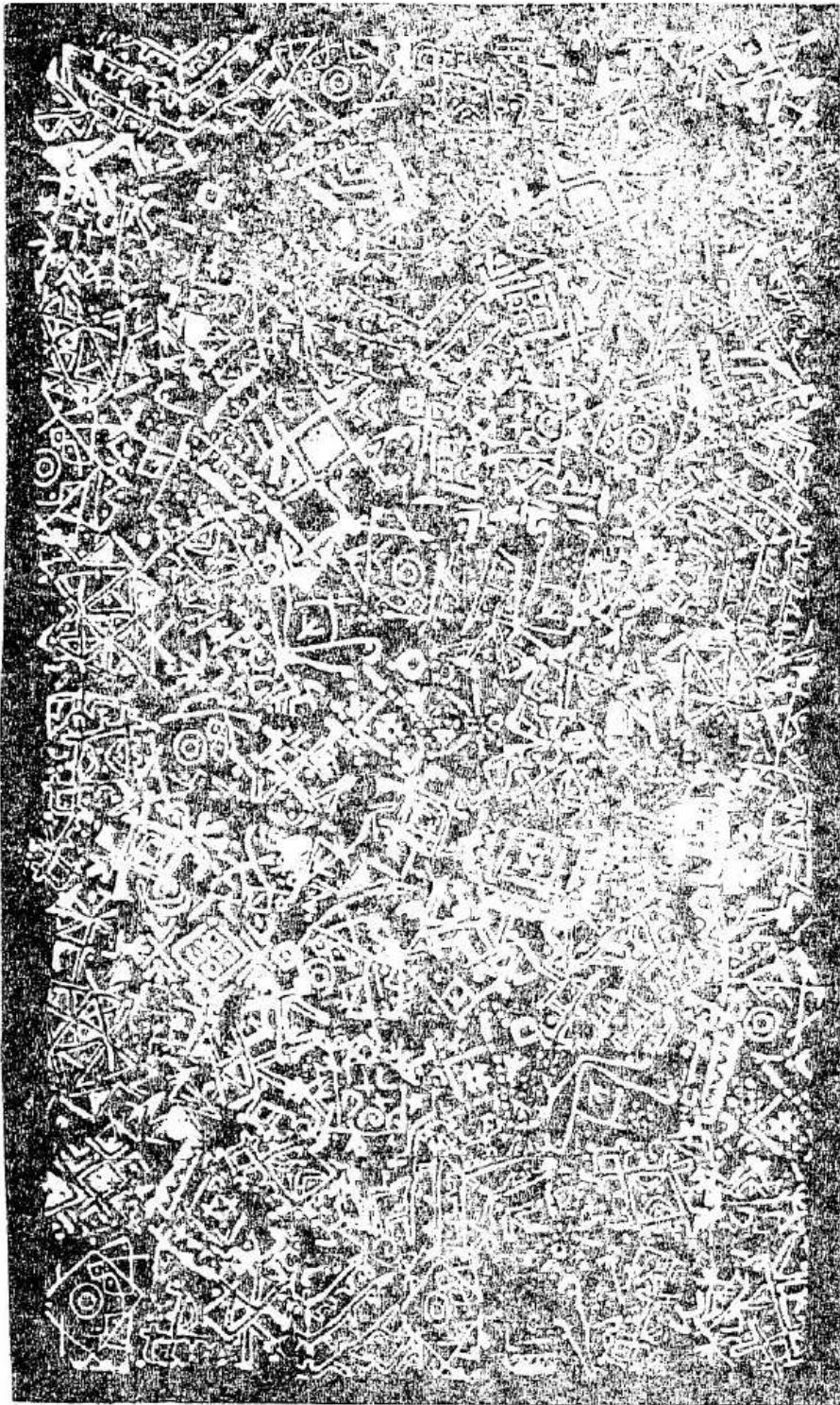
(مثال 30)

حفر على الخشب بأدوات الحفر والمنقاش (كاندينسكي 1866-1944)



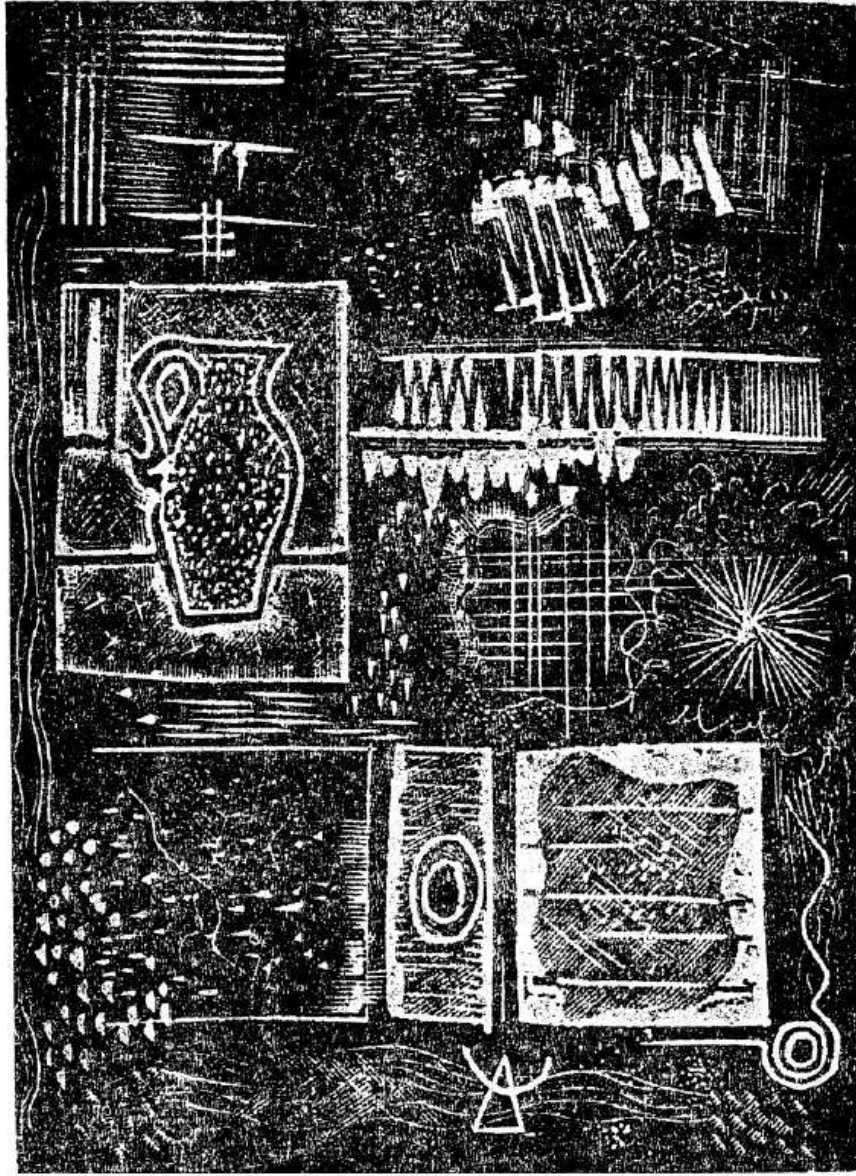
(مثال 31)

حفر على الخشب الرأسي بالمنقاش (شفابنسكي 1917)



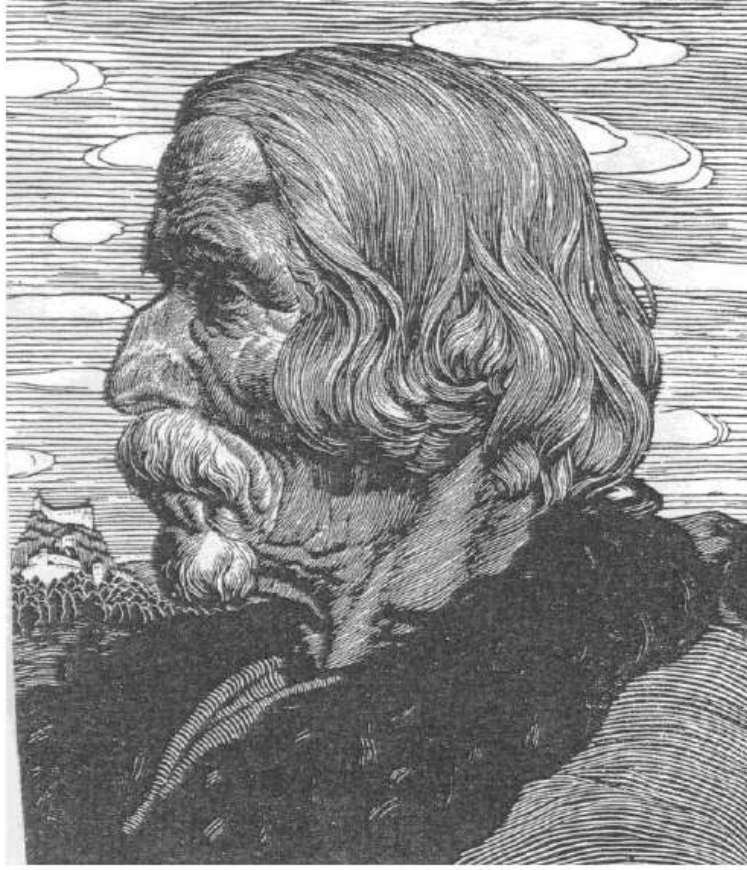
(مثال 32)

طباعة بارزة طريقة الاختام الخشبية



(مثال 33)

نماذج من تأثيرات أدوات الحفر على السطح الخشبي



(مثال 34آ)

سكوتشيلاس

وجه جانبي لرجل جبلي: حفر خشب 1913



(مثال 34 ب)

من الفن الياباني





(مثال 34 ج)