

## إجراءات الفيد للحصول على درجة الماجستير من المعهد العالي للدراسات والبحوث الزلزالية - جامعة دمشق

### مراجع المخطط:

- 1- رغم أن ذلك غير ملزم إلا أنه يفضل أن يقوم الطالب بإعداد: مخطط البحث وفق
- 2- عرض باور بوينت وفق
- 3- رسالة البحث وفق

ملفات أعدت لمساعدة الطلاب يمكن تنزيلها من موقع المعهد.

1- قرار مجلس التعليم العالي رقم /174/ تاريخ 2011/12/13 على أنه اعتباراً من العام الدراسي 2012-2013 تم إدخال مقرر باسم (حلقة البحث) أو (مشروع البحث) على فصلين ، يوفر المقرر بالفصل الأول معلومات للطلاب عن منهجيات البحث العلمي.. إلخ. وبحيث يلتفت الطالب في الفصل الثاني إلى إعداد مخطط البحث من خلال التواصل مع المشرف ويشكل تدريجي وصولاً إلى إقرار مخطط البحث وموضوع الرسالة وعليه يمنح الطالب فترة 3 أشهر إضافية على فترة اللازمة لنجاحه بكافة المقررات (سنة واحدة + سنة أخرى بحال حمله لمقرر واحد على الأقل)

2- تتم المفاضلة على أساس المعدل بالإضافة إلى فحص معياري

3- الفقرة /ب/ من المادة (142) من اللائحة التنفيذية لقانون تنظيم الجامعات

4- بإصدار قرار نجاح الطالب بكافة المواد يعطى مهلة هذا الأعلى ثلاثة أشهر من أجل اختيار موضوع الرسالة ، ولا تحسب هذه المدة من ضمن الفترة المسموحة لدراسة الماجستير في المعهد.

5- الوثائق المطلوبة للبدء بإجراءات تسجيل الرسالة هي قرار مجلس المعهد بنجاح الطالب بكافة المقررات + وثيقة نجاح بإمتحان اللغة الأجنبية

6- تطلق كلمة المشرفين هنا على المشرف الرئيسي و المشرف المشارك إن وجد ويقع على عاتق المشرف الرئيسي تدبير وجود مشرف مشارك.

7- يتم ضم الأوراق التوثيقية التالية:

- 1- ملخص البحث موقعاً عليه من قبل المشرفين على كل صفحة منه.
- 2- استمارة البحث العملي.

في إضبارة تمهيداً لرفعها إلى رئيس القسم لإقراره ، ثم النائب العلمي في المعهد للتحقق ، ثم يعرض على مجلس المعهد.

8- الوثائق المطلوبة في مجلس الجامعة للتسجيل على رسالة ماجستير هي:

- 1- صورة مصدقة عن الإجازة الجامعية أو الدبلوم
- 2- وثيقة نجاح الطالب بإمتحان اللغة الأجنبية الخاصة بالماجستير
- 3- قرار مجلس المعهد الذي ينص على النجاح بكافة المقررات مع ذكر المعدل
- 4- مخطط البحث موقع من المشرفين ورئيس القسم + تدبير وجود مشرف مشارك (في حال الاستعانة به)
- 5- استمارة البحث العلمي مملوءة بكافة المعلومات وموقعة من المشرفين + رئيس القسم المختص + عميد المعهد.
- 6- السيرة الذاتية للمشرفين
- 7- محضر سيمينار التسجيل موقع من المشرفين ورئيس القسم
- 8- قرار مجلس الجامعة بقبول الطالب في المعهد بعد المفاضلة
- 9- طلب خطي من الطالب
- 10- قرار مجلس القسم

9- تحدد مدة الدراسة للثلاث سنوات الأولى للماجستير بسنة واحدة من أجل النجاح في المقررات + سنة واحدة من أجل إنجاز الرسالة ومناقشتها (المادة 166 من اللائحة التنفيذية لقانون تنظيم الجامعات) والمدة القصوى سنتان للنجاح في المقررات + ثلاث سنوات من أجل إنجاز الرسالة ومناقشتها ، ويجوز بقرار من مجلس الجامعة تمديد مدة الرسالة سنة رابعة. مع العلم أن الطالب يمهّل سنة كاملة على الأكثر منذ تاريخ صدور قرار نجاحه بكافة المقررات ولغاية تاريخ موافقة مجلس الجامعة على مقترح الرسالة. وإلا يفقد حقه بتسجيل مقترح رسالة البحث ويفقد حقه بالحصول على الماجستير.

10- لجنة الحكم يجب أن تحتوي على عضواً رديفاً واحداً. والأوراق المطلوبة من أجل تشكيل اللجنة هي:

- 1- كتاب موافقة المشرفين
- 2- كتاب رئيس القسم + السيرة الذاتية لكل عضو والإختصاص الحاصل عليه + المقررات التي يقوم بتدريسها حالياً + مقالاته العلمية المنشورة
- 3- صورة عن موافقة مجلس الجامعة بتسجيل الطالب موضوع رسالة الماجستير
- 4- نسخة عن الرسالة
- 5- صورة عن قرار الجامعة بالإيقاف أو التمديد إن وجد

11- الحد الأدنى لتحديد جلسة حكم لدفاع الطالب عن البحث هو إنقضاء عام كامل على تاريخ موافقة مجلس الجامعة على موضوع الرسالة. ولا يمكن تحديد جلسة حكم قبل ذلك.

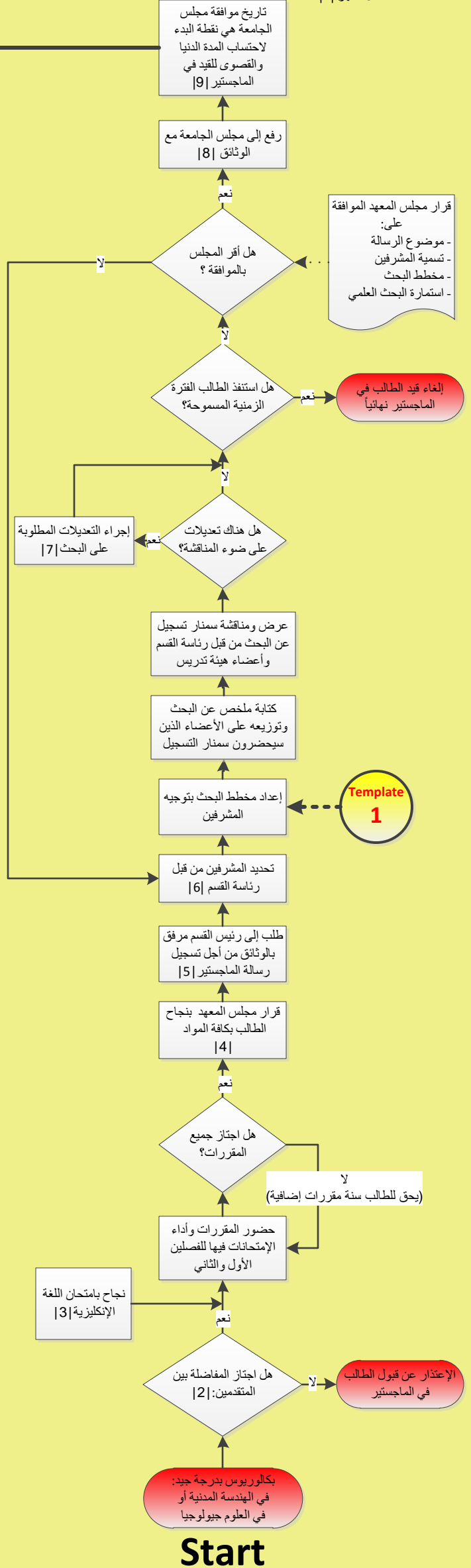
12- المادة /166/ من اللائحة التنفيذية لقانون تنظيم الجامعات.

13- الوثائق المطلوبة لإصدار قرار التخرج:

- 1- قرار المعهد يبين فيه معدل الطالب في السنة الأولى و علامة المقررات
- 2- تقرير لجنة الحكم على الرسالة الأصل
- 3- كتاب رئيس القسم بالعلامة الممنوحة
- 4- صورة عن قرار تسجيل الرسالة
- 5- قرار مجلس الشؤون العلمية بالموافقة على تشكيل لجنة الحكم
- 6- موافقة المجلة على الأبحاث المنشورة إن وجدت (الأصل)

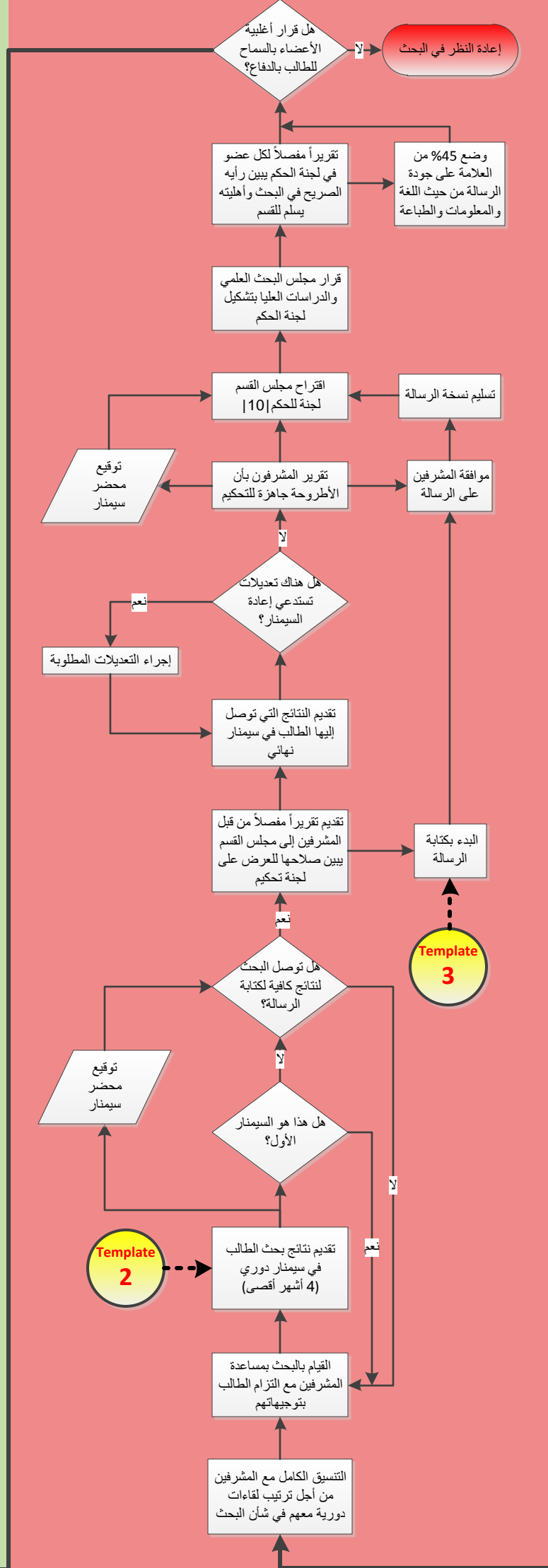
### فترة إنجاز مقررات الدراسة واختيار موضوع البحث

1 سنة + 3 أشهر |1|



### فترة إنجاز البحث وكتابة الرسالة

1 سنة + 2 سنة (1+ سنة بقرار مجلس الجامعة)



### فترة الدفاع وإجراءات الحصول على الدرجة

الفترة متضمنة مع فترة إنجاز البحث

## Finish

قرار المجلس بمنح درجة الماجستير للطالب [13]

مرتبة شرف	المعدل العام
امتياز	≥ 85
جيد جداً	75 > ≥ 85
جيد	65 > ≥ 75
مقبول	60 > ≥ 65

يحسب المعدل العام وفق 60% مقررات و 40% رسالة

توقيع الرسالة بعد التعديلات من قبل المشرفين تمهيداً لتسليمها وطباعة نسخ متعددة منها

قيام الطالب بالتعديلات المقترحة على الرسالة (6 أشهر أقصى)

هل الطالب مؤهل لنيل الدرجة؟ (Yes/No)

إعادة تقديم الرسالة مرة واحدة بعد تلافي النقص فيها [12]

إضافة 5% علامة في حال نشر بحث في مجلة محكمة خارجية أو براءة اختراع

إضافة 5% علامة في حال نشر بحث في مجلة محكمة محلية

هل البحث متميز؟ (Yes/No)

نقاط هامة في وضع العلامة

- أهمية نتائج البحث من حيث الأصالة وارتباطها بالمجتمع
- طريقة تقديم الطالب للبحث وضمن الوقت المحدد
- جودة العرض وإقناعه وقدرته على توضيح الأفكار
- قدرة الطالب على استيعاب الموضوع
- إجابة الطالب على الأسئلة ومناقشته

اجتماع اللجنة بشكل منفرد لوضع 45% من العلامة

رفع الجلسة لمداولة لجنة الحكم

مناقشة أعضاء اللجنة للطلاب + س و ج

إلغاء قيد الطالب في الماجستير نهائياً

هل السبب مبرر من قبل مجلس المعهد؟ (Yes/No)

تعذر عقد الجلسة ضمن المدة المحددة بسبب يتعلق بالطالب

الإعلان عن جلسة حكم للمناقشة تتم بعد ثلاثة أسابيع على الأقل وثلاثة أشهر على الأكثر من تاريخ موافقة الجامعة على لجنة الحكم (من غير تجاوز الفترة الكلية المسموحة قانونياً) [11]