

*

%25

:

-

:

*

Reconstruction of Post-Burn Complications on Neck Using Full- Thickness Skin Grafts \F.T.S.G.

Wafek Eid*

Résumé

Le cou est atteint dans 25 % des cas de brûlures. Les séquelles de brûlures du cou, souvent cutanées. les suites des brûlures sont du 2 ème degreeprofonde et du 3 ème degreetraitées par des greffes de peau mince ou laissées pour une guérison spontanée.

Les séquelles sont classées en deux groupes: esthétique et fonctionnelle de type cicatrice retractile.

La correction des séquelles pose un probleme thérapeutique majeur et difficile á gérer quand la briilure atteint une vaste surface du cou et du voisinage.

Cette étude est faite sur 30 malades atteints des séquelles esthétique et retractile du cou. La correction des séquelles est faite par l'excision des tissus cicatriciels et la re'paration suivante par des greffes de peau totale prelevées du ventre.

Les indications de cette méthode ont été discutées, ainsi que les complications et les moyens de prevention de ces demières

Les résultats a court et á long terme ont été bien démontrés et documentés par des photographies des malades prises durant des differentes périodes de leur traitement.

* Department of Plastic Surgery, Faculty of Medicine, Damascus- University.

:

(1)

2 /400/

(3)

%25

(4)

(6-5)

Françoise

Vanderbussehe

1978

(7)

⁽⁸⁾Youdenich V.V. et al.

(2)

.plastic en Z

)

(

(

)



(20) (19-18) (17) les expandeurs cutanés

:

(9-2)

(10)

:

(11)

(12)

(14-13)

extra-peau

+)

(16-15)

(

)

(

:

/22/

5 (14)

(8)

(12)

(18)

(15)

50 2.5

14_2.5

40-15

50 42

Catalar

masque

.laryngien

fibroscope

(1)

100.000/1

(4)

)
(

10 × 22 8 × 10 ()

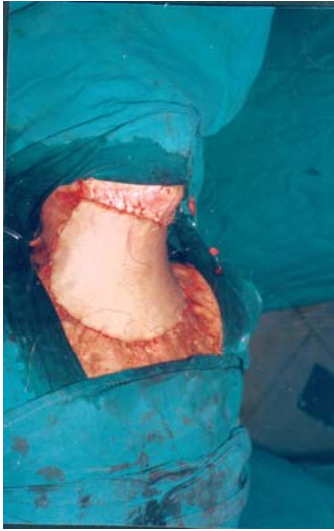
(2)

(3)
()

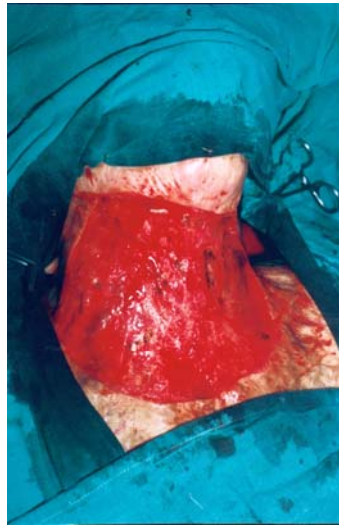
(21)Comparin jp. et al.

L'expansion physiologique

.(3)Tie- over



:2



:1



() :3

()

:



(

)

(

(6,5,4)

/22/

) /16/

(-

:

) /4/

-

(7)

(20)

.()



2.5 () 17 . (4)
 ()



35 . (5)





23 . (6)



:

Z

)

.(

- 1- Bunchman H. et al. Prevention and management of contractures in patients with burns of the neck. *Ame. J.Surg.* 1975,130,700-703
- 2- Foyatier JI, Comparin JP, Masson CL. les lambeaux cutanés et greffes de peau totale expansée: indications dans la réparation des séquelles de brûlures. *Ann. Chir. Plast. Esthét* 1996,41,5,511-540
- 3- Janvier M. ,Colin B. Traitement par lambeaux de voisinage des rétractions cutanées, séquelles de brûlures des faces antérieure et laterales du cou *Ann. chir. plast.*1972,17,26-33
- 4- Echinard CH.,Latarjet J. "les brûlures" Masson , Paris , 1993.
- 5- Mimoun M. Contribution à l'étude de séquelles de brûlures cervicales. A propos de 72 cas. Thèse médecine. Paris ,1983.
- 6- Comparin JP les réparations des séquelles de brûlures de la tête et du cou par expansion cutanée. Thèse médecine , Lyon , 1992.
- 7- Vanderbussehe F. et al. Trente cas de séquelles cervicales de brûlures: morphotypes et points techniques particuliers *Ann.Chir.Plast.*1978,23,39-44.
- 8- Youdenich V.V, Grishkevich V.M. Reabilitation of post - burn patients, Moscow 1986.
- 9- Argenta L.C. Tissue expansion.In *Georgiade plastic Maxillofacial and Reconstructive Surgery.* 3ed. ed. ed. by G.S.Georgiade et al. Williams and Wilkins 1997.
- 10- M.F.Stanc ,W.E.Stanc. Tubed abdominal and chest skin flaps. In *Grabb's Enceclo. of flaps.* 2nd.ed. ed by. B.Strauch et al. Lippincott-Raven. Philadelphia 1998. 454-457.
- 11- T.D.R.Briant , V.V.Strelzow. Nape of the neck flap. In *Grabb's Enceclo. of flaps.* 2nd.ed. ed by. B.Strauch et al. Lippincott-Raven. Philadelphia 1998. 440-443.
- 12- Abdel-Razek E.M. Expanded supraclavicular artery island flap for post - burn neck reconstruction. *Ann. of burns. and Fire Disasters* 1999-12.2,107-111.

-
- 13- Harii k. Free groin flap reconstruction of severe burn neck contracture. In Grabb's Enceclo. of flaps. 2nd.ed. ed by. B.Strauch et al. Lippincott-Raven. Philadelphia 1998. 478-480.
 - 14- Badran H.A. Lateral intercostal microvascular flap for release of neck scar. In Grabb's Enceclo. of flaps. 2nd.ed. ed by. B.Strauch et al. Lippincott-Raven. Philadelphia 1998. 481-484.
 - 15- Bauer B.S, Vicari F.A, et al. Expanded full -thickness skin graft in children , case selection , planning and management. Plast. Reconst.Surg. 1993. 29-59.
 - 16- Foyatier JL, Gounot N. , Comparin JP. el al. Les greffes de peau totale préalablement expansée. Principes techniques. Indications dans la réparation des séquelles de brûlures. A propos de 22 cas. Ann. Chir.Plast.Esthét, 1995,40,3,279-285.
 - 17- Mueller M., Boorman J.C. Post-burn breast resurfacing using an abdominal full -thickness skin graft. Br. J. Plast.Surg.2002,55(2) 148-150.
 - 18- Foyatier JL. Comparin JP., Boulos JP. et al. Reconstruction of facial burn sequelae Ann. Chir. Plast. Esthét , 2001 46 (3) , 210-226.
 - 19- Celikoz B., Deveci M, Duman H., Nsanci M. Reconstruction of facial defects and barn sears using large size freehand full-thickness skin graft from lateral thoracic region. Burns 2001,27(2),174,178.
 - 20- Aehauer B.M, Adair S.R. Acude and reconstructive management of the burned eyelid. Clin. Plast.Sury. 2000 27 (1) 87-96.
 - 21- Comparin JP., Foyatier JL., Masson CL. Lambeaux de trans position et greffes de peau totale utilisés comme tissu d'inter position: l'expansion physiologique progressive. Ann. Chir. Plast. Esthét. 1996, 41(5) 541-546.

.2003/3/11:

.2004/7/4: