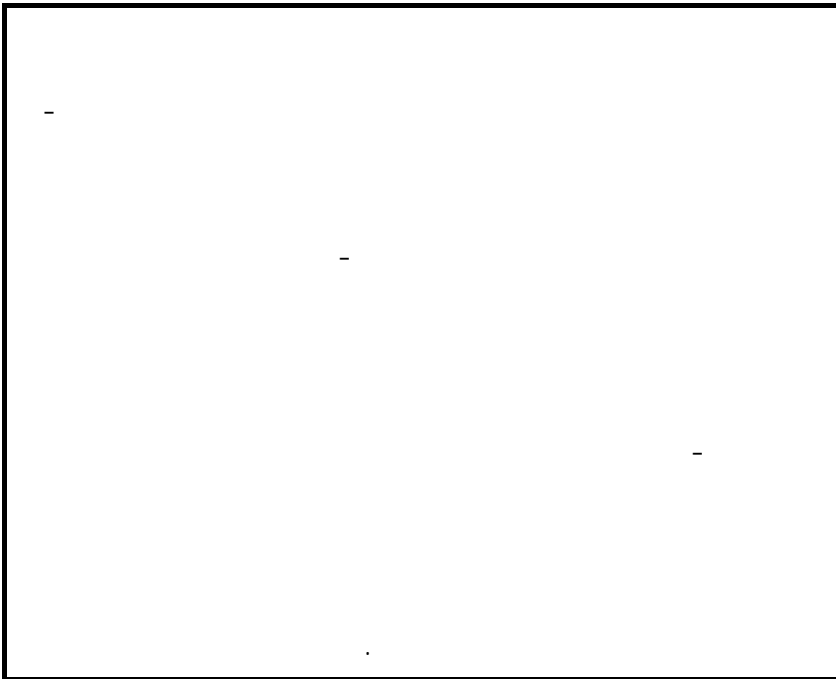

()

-



()

-

"

"

[Buentter, T. , Ledenig, W. ,Lungwitz,E.,1981,S.119]

:

[Engels,F., 1975,S.27-28.]

Khalatbari

" :

[Khalatbari,P., 1974,S.19ff.] .

:

" : Strohbach

...

[Strohbach,E.,1977,S.24-25] . "...

:

-
-
-
-
-
-
-

[Lungwitz,K.,11/1974,S.1618,Wischnewski,A.G.,6/1972,S.10.] .

:

-
-
-

()

. 1974

()

()

:

-

▪

▪

-

▪

-

▪

:

. I

1981) : (1) 1994
(

: (1)

(*) 1994 - 1981

37.18	39.3	189.73	183.6	336345	29772	9046000	757557	1981
25.9	26.3	118.95	109.42	356629	29935	13782000	117028	1994

1994 1981 (*)

) : (...

...

) (

()

-)
(1) (...

:

109.42 1981 183.6
. () 1994
2000
(11 - 8)

[Ledenig, W., Vogeley, D., 11/1974, S. 1612] .

100)
(-

(2)

1981

. 1994

: (2)

. 1994 1981

1994		1981		1		1		
				9		9		
				9		8		
				4		1		
				n_{x1}	n_{x0}	n_{x1}	n_{x0}	
33909	2744	36727	3052	757898	68484	473614	44645	19 - 15
91857	7575	87602	7861	599066	54388	357892	32062	24 - 20
100684	9139	82019	7492	498908	45950	265228	24206	29 - 25
70146	5908	62332	5692	404409	37315	215560	19490	34 - 30
40429	3277	39092	3276	307905	28283	167553	14592	39 - 35
16333	1145	20765	1800	246776	22254	159151	14313	44 - 40
3271	147	7808	599	183230	16903	133759	12852	49 - 45
356629	29935	336345	29772	2998192	273577	1772757	162161	

. 55 1990 :

(2)

1994 1981

: (3)

()

:(3)

1994 1981

f_{x1}^*		f_{x0}^*		f_{x1}	f_{x1}^*	f_{x0}	f_{x0}^*	
20.86	16.12	36.8	32.45	44.9	34.7	77.5	68.36	19 -15
71.30	56.45	115.9	116.15	153.6	121.6	244.7	245.2	24 -20
93.72	80.6	146.0	146.17	202.1	173.8	309.2	309.5	29 -25
80.39	64.0	135.8	137.1	173.7	138.8	289.2	292.1	34 -30
60.67	46.65	108.6	104.5	131.5	101.1	233.3	224.5	39 -35
30.36	20.55	60.6	58.39	66.2	44.8	130.5	125.8	44 -40
8.096	3.46	26.9	21.5	17.8	7.6	58.4	46.6	49 -45
365.4	287.83	630.6	616.26	789.8	622.4	1342.8	1312.06	

*

) (3)

(

1981 1994
 % 4.5 % 5.7

:(2)

2998192 1772757
 162161

: 273577

[Magvas,E.,1974,S.1, .

Venezki,I.G.,1973.S.149ff.]

- -

[185 1996 .]

[Donda, A., Herre,E., Kuhn,O., Struck,R.,1972,S.238]

:

- -
-

:

-

). .

((3))

()

(-) -
1981 1994

. II

:

$$\frac{\sum f_{x1}n_{x1}}{\sum f_{x0}n_{x0}} = \frac{\sum f_{x1}n_{x1}}{\sum f_{x0}n_{x1}} * \frac{\sum f_{x0}n_{x1}}{\sum f_{x0}n_{x0}} \quad (1)$$

$$\frac{\sum f_{x1}n_{x1}}{\sum f_{x0}n_{x1}} = \frac{\sum f_{x0}n_{x1}(f_{x1}^*/f_{x0}^*)}{\sum f_{x0}n_{x1}} * \frac{\sum f_{x1}n_{x1}}{\sum f_{x0}n_{x1}(f_{x1}^*/f_{x0}^*)} \quad (2)$$

$$\frac{\sum f_{x0}n_{x1}}{\sum f_{x0}n_{x0}} = \frac{\sum f_{x0}n_{x0}(\sum n_{x1}/\sum n_{x0})}{\sum f_{x0}n_{x0}} * \frac{\sum f_{x0}n_{x1}}{\sum f_{x0}n_{x0}(\sum n_{x1}/\sum n_{x0})} \quad (3)$$

:

- f_x
 n_x

0

() 1

) - f_{x^*}

. (

:

$$\frac{\sum f_{x1}n_{x1}}{\sum n_{x1}} / \frac{\sum f_{x0}n_{x0}}{\sum n_{x0}} = \frac{\sum f_{x1}n_{x1}}{\sum n_{x1}} / \frac{\sum f_{x0}n_{x1}}{\sum n_{x1}} * \frac{\sum f_{x0}n_{x1}}{\sum n_{x1}} / \frac{\sum f_{x0}n_{x0}}{\sum n_{x0}} \quad (4)$$

$$\frac{\sum f_{x1}n_{x1}}{\sum n_{x1}} / \frac{\sum f_{x0}n_{x1}}{\sum n_{x1}} = \left\{ \frac{\sum f_{x0}n_{x1}}{\sum n_{x1}} * \frac{f_{x1^*}}{f_{x0^*}} \right\} / \left\{ \frac{\sum f_{x0}n_{x1}}{\sum n_{x1}} \right\} * \left\{ \frac{\sum f_{x1}n_{x1}}{\sum n_{x1}} / \frac{\sum f_{x0}n_{x1}}{\sum n_{x1}} * \frac{f_{x1^*}}{f_{x0^*}} \right\} (5)$$

$$\frac{\sum f_{x0}n_{x1}}{\sum n_{x1}} / \frac{\sum f_{x0}n_{x0}}{\sum n_{x0}} \quad (6)$$

:

- (1)

- (2)

(49 15) (3)

(1) (4)

- (5)

] (6)

[(4)

(3) (2)

(4)

() :(4)

*

()			()			
$f_{x1}n_{x1}$	$f_{x0}n_{x0}$	$f_{x0}n_{x1}$	$f_{x1}n_{x1}$	$f_{x0}n_{x0}$	$f_{x0}n_{x1}$	
1103.96	1448.73	2222.31	15812.03	17429.00	27890.65	19-15
3070.20	3724.00	6317.17	42713.41	41479.68	69431.75	24-20
3703.57	3538.19	6716.51	46757.66	38723.3	72840.6	29-25
2388.16	2672.08	5115.89	32510.44	29273.05	54918.74	34-30

()

1319.40	1524.86	2955.57	18680.6	18196.3	33438.5	39-34
457.32	835.74	1299.91	7492.12	9644.6	14954.63	44-40
58.48	276.32	363.41	1483.43	3477.73	4928.9	45 - 49
12101.09	14019.92	24990.27	165449.69	120891.66	278403.82	

. (3) (2)

. ((5)) 1981 / 1994

:(5)

. 1981 1994

1981	1994	
		*
$0.8631 = 0.4842 * 1.7825$	$1.3686 = 0.5943 * 2.3029$	1
$0.4842 = 0.4671 * 1.0368$	$0.5943 = 0.5795 * 1.0256$	2
$1.7825 = 1.6871 * 1.0566$	$2.3029 = 1.6913 * 1.3617$	3
$0.511 = 0.4842 * 1.0555$	$0.8094 = 0.5942 * 1.3623$	4
$0.4841 = 0.4666 * 1.0376$	$0.5942 = 0.5795 * 1.0254$	5
1.0555	1.3623	6

*

356629 1981 336345 .1

1994

(1) (2.3029)

(3)

	1994	1981	-		.2
		%59.43			
			(2)	(1)	
1981					.3
				1994	
	% 1.7825			-	
	(3)			(1)	
		-			.4
	()	:			
			1994	1981	
	-			%46.71	
	%103.7				
	(2)				
(5) (4)]			.5
		:	1981	1994	[(6)
		[(6) (4)]		
		-			
			()		
	(5)	% 59.42	1994	1981	
					.6
		%105.6			

()

[(6) (4)]
% 51.1 -
[] -
(5)
: _____ 1994 1981
[(1)]

. 1994

. III

:
% 168.3 •
-
% 73.07
(2) (1))

()

% 123.5 •
[(6) (5) (4)] -
•

1981 1994

:

()

1000

1994 1981

-

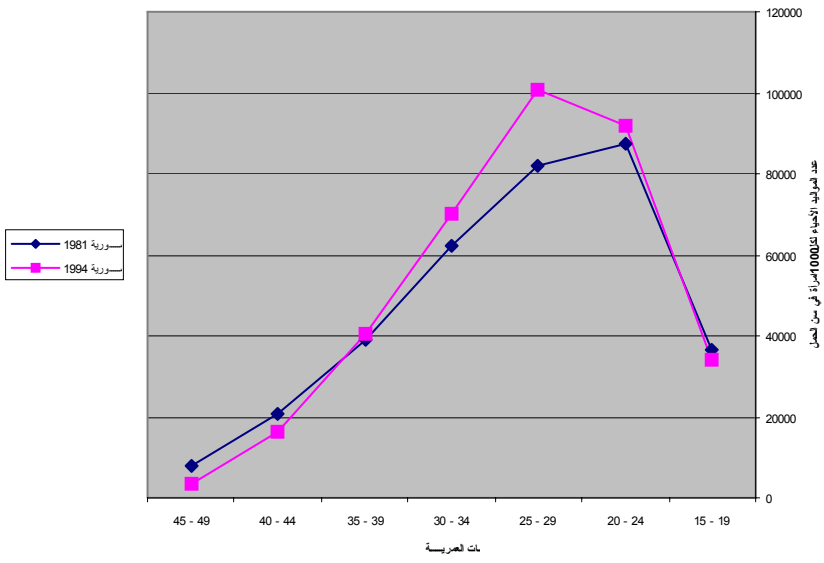
. [(2) (1)]

1981

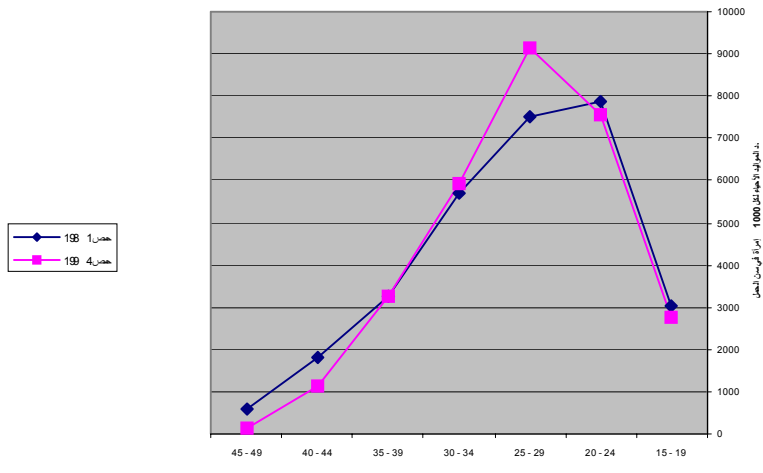
-

: **(1)**

1994



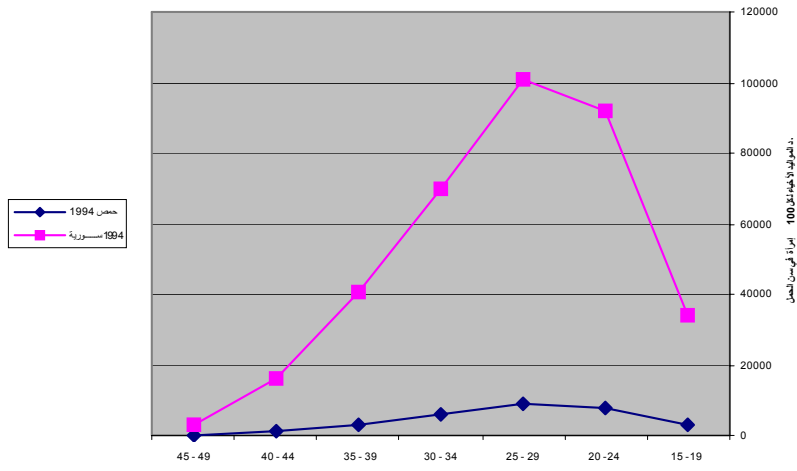
- : (2)
1994 1981



.(3)]

() : (3)

1994



:

-
-

."

[Buettner,T.,Gedenig,W., Lungwitz,K., Strohbach,E.,10/1980,S.1196-1197]

-

)

-

2001

/ 12 - 10

2002/ 5 / 12

33

(

- Buentter,T.,Ledenig,W., Lungwitz,K., Strohbach,E., 10/1980, Zur historischen Typisierung der Bevoelkerungsreproduktion,in: Wirtschaft.
- Donda,A., Herre,E., Kuhn,O., Struck,R., 1972 , Statistik,Berlin.
- Engels,F., 1975 ,Der Ursprung der Familie,des Privateigentums und des Staates, in : MEW,Bd.21,Berlin .
- Flaskaemper,P., 1962 , Bevoelkerungsstatistik,Hamburg .
- Glaeser,D., Schmidt,G., 1984 , Beitrage zur Demographie, Fertilitaetstrends, Methode. Analyse . Politik ,Akademie-Verlag,Berlin .
- Khalatbari,P., 1974 , Zu einige Fragen der marxistischen Demographie,in: Jahrbuch Wirtschaftsgeschichte ,Teil I,Berlin .
- Ledenig,W.,Vogele,D., 11/1974 , Zu einige Problemen der demographischen Forschung in der DDR,in: Wirtschaftswissenschaft .
- Lungwitz,K., 11/1974 , Oekonomische und soziale Probleme der Geburtenentwicklung in der DDR,in: Wirtschaftswissenschaft .
- Magvas,E., 1974, Einige Aspekte der Abhaengigkeit der Geburtenhaeufigkeit von sozialoekonomischen Faktoren,Internationales Symposium,Humboldt-Universitaet Berlin .
- Strohbach,E., 1977 , Anforderungen an die Bevoelkerungsentwicklung,die sich aus der weiteren Gestaltung der entwickelten sozialistischen Gesellschaft ergeben – Anforderungen an die gesellschaftliche und oekonomische Entwicklung im Zusammenhang mit der demographischen Entwicklung, Thesen,HfOe ,Berlin .
- Venetzi,I.G., 1973 , Pokazateli vosproisvodstva naselenija,in:Matematiceskoe metodi v demografii,Moskva .
- Wischnewski,A.G., 6/1972, Die demographische Revolution,in: Sowjetwissenschaft,Gesellschaftswissenschaftliche Beitrage.

1994 1990 1981 1996 . -
2000 -
()

.2002/12/30