

صفيف الماغنولية

يعد هذا الصفيف من مغلفات البذور البدائية وهو أرومة لأحاديات الفلقة وثنائياتها. من أهم الصفات

١- كرابل كثيرة منفصلة

٢- وفرة سدوية. ٣- الكم تبلي ٤- التوضع لولبي لكل أجزاء الزهرة.



صفيف الماغنوليدة

- الشكل الحياتي: نباتات خشبية وعشبية
- الأزهار: غالبا خنثوية. لكن في نبات الغار *Laurus* وحيدة الجنس. الأسدية لا تبدي انفصال واضح إلى خيط ومئبر.
- الكرابل عديدة البويضات وذات ميسم لاطى. يغيب الكم في رتبة *Piperales*.
- الثمرة: تنشأ عن كربة واحدة وهي على الأغلب جراب
- البذور: اندوسبرمية والجنين صغير.

صفييف الماغنوليدة

• يعد صفييف الماغنوليدة من مجموعة كثيرات الكرابل ويمكن تقسمه إلى زمرتين:

• الأولى تضم الرتب التالية، Laurales, Aristolochiales, Magnoliales, Piperiales.

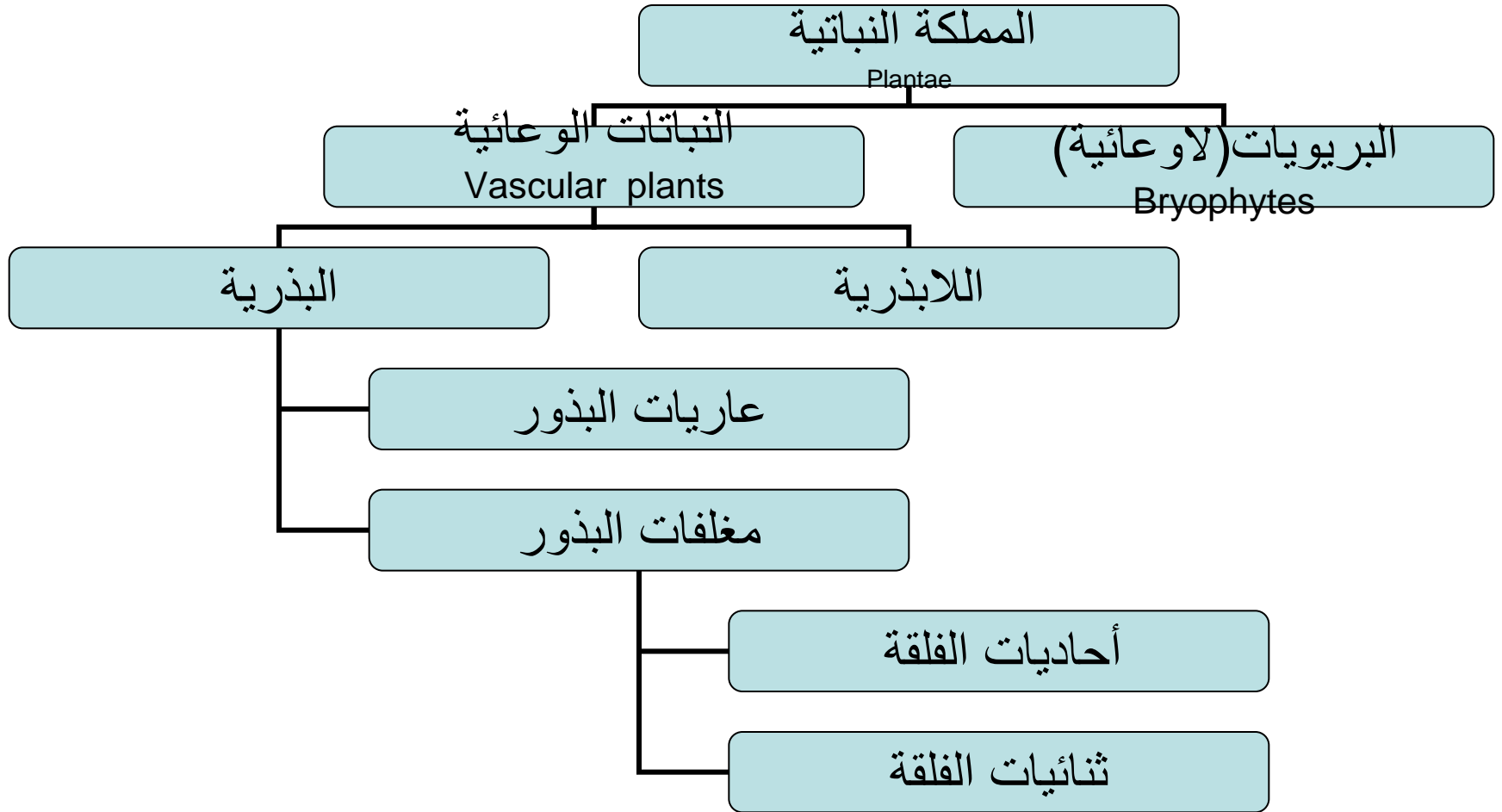
جميعها نباتات خشبية تحتوي على زيوت ايتيرية الأوراق بسيطة غير مجزأة حبوب الطلع وحيدة الشق. الصانعات من النمط S أو النمط P .

الثانية:تضم الرتب التالية Ranunculales .Papaverales

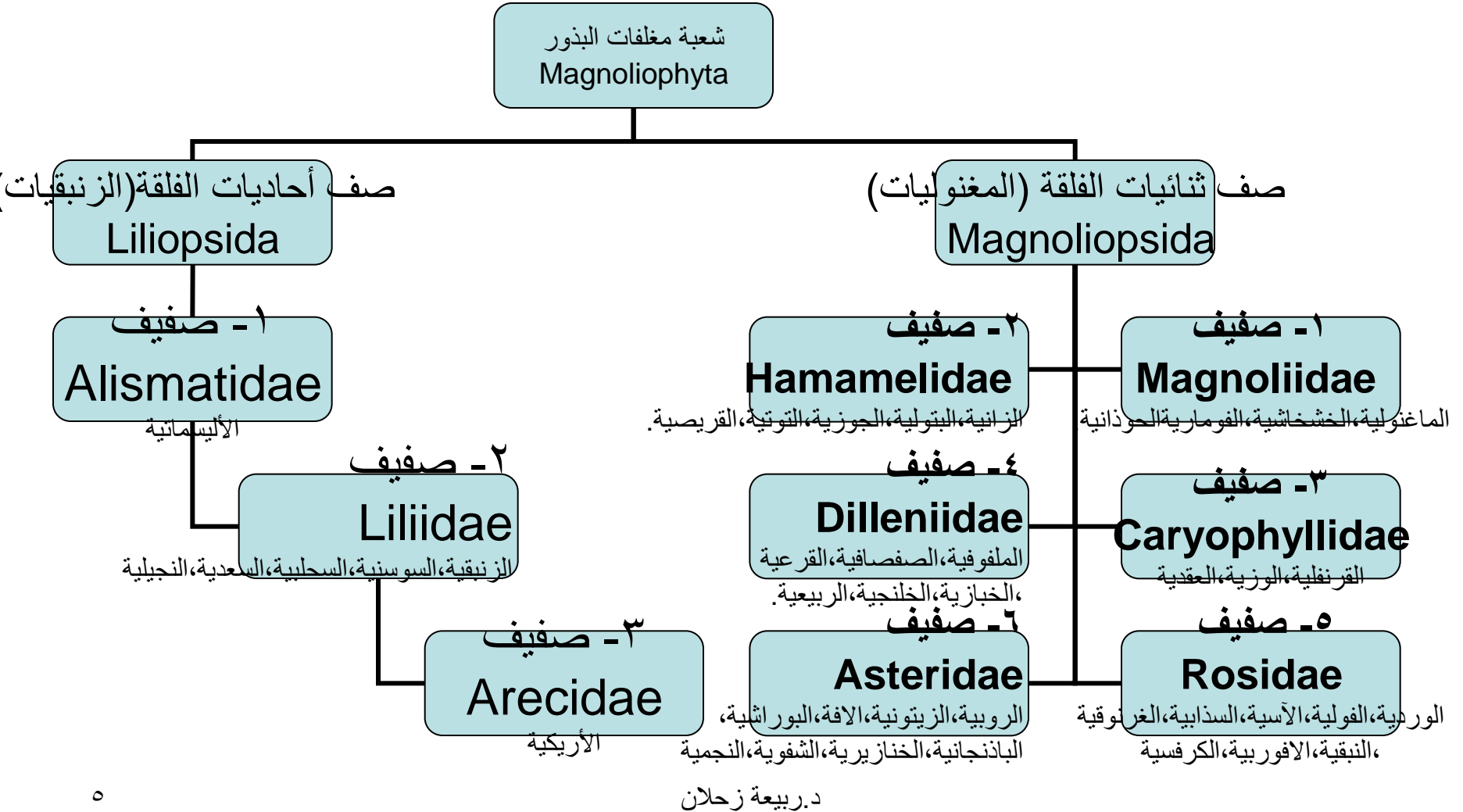
التي تتسم بأن نباتاتها عشبية وهي لا تحوي على زيوت ايتيرية الأوراق بسيطة مجزأة أو مركبة حبوب الطلع ثلاثية الشقوق الصانعات من النمط

S

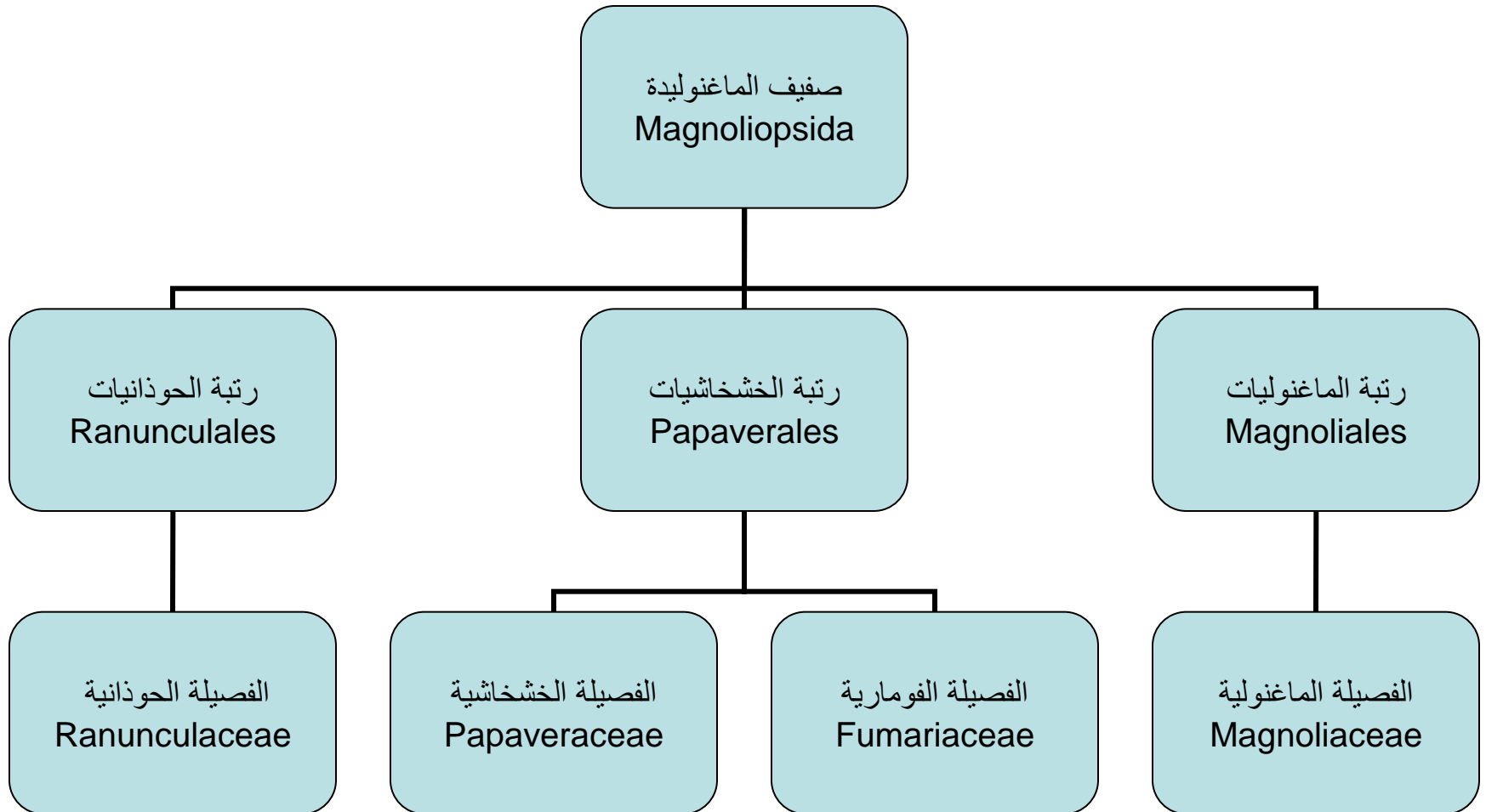
المملكة النباتية



تصنيف مغلفات البذور



صيف الماغنولية



صيف الماغنولية Magnoliopsida

رتبة الماغنوليات Magnoliales

الفصيلة الماغنولية Magnoliaceae

- الشكل الحياتي: نباتات خشبية دوماً، دائمة الخضرة أو نفضية.
- الأوراق: بسيطة متناوبة التوضع تامة الحافة ذات أذنان
- النورات: لا يوجد
- الأزهار: مفردة كبيرة خنثوية غير متناظرة تترتب قطع الزهرة لولبياً. أجزاء الزهرة:
- **الكم:** تبلي قد يصل إلى ١٥ قطعة. **المذكر:** عدد كبير من الأسدية
- **المأنث:** عدد من الكرابل تحمل كل منها بويضة مستقيمة
- التابير: حشري
- الثمار: جرابية. جافة مجنحة. عنبة
- البذور: لها جنين صغير محاط بسويداء. في جنس الماغنوليا البذرة تبرز خارج الكربة وتبقى بها معلقة بواسطة استطالة سويقية.
- الأجناس الرئيسية: **Magnolia** يضم ٨٠ نوع مثل ماغنوليا كبيرة الزهر وماغنوليا كبيرة الورق وماغنوليا مؤنفة الورق



A

الشكل 32 : Magnoliaceae

A : نبات *Michelia champaca* ،

مخطط زهري

B : نبات *Magnolia virginiana* ،

ثمرة متجمعة (لاحظ البنور

المتدلّية)



B

2005 3 24

الشكل 34

لر

شجيرات

الزهرة

برهر



الشكل 33 : ماغنوليا كبيرة الزهر *Magnolia grandiflora*

2005 3 24

A : فرع مزهر، B : سداة، C : زهرة بعد عزل الكم

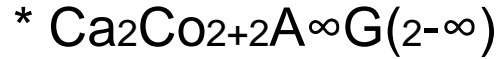
دربيعة زحلان

صيف الماغنولية Magnoliopsida

رتبة الخشخاشيات Papaverales

الفصيلة الخشخاشية Papaveraceae

- الشكل الحياتي: عشبية حولية أو ثنائية الحول. جنبات نادرا شجيرات وأشجار. ذات لبن نباتي
- الاوراق: بسيطة متناوبة متقابلة أو دوارية. الورقة معلاقية أو لاطئة. شبكية أو راحية التعريق.
- النورات: سنمة أو عنقود . على الأغلب تتمثل بزهرة مفردة. النورة انتهائية أو إبطيه التوضع.
- الأزهار: خنثوية سفلية شعاعيه التناظر والصيغة الزهرية:



أجزاء الزهرة: الكأس: سبلتين سريعتي السقوط. التويج: ٤-٦ بتلات. المذکر: عدد وفير من الأسدية الحرة. المأنث: من ٢- لعدد غير محدود من الكرابل. عدد من البويضات المشيمة الجدارية القلم مفرد أو غائب الميسم ذو فصين أو أكثر.

- التابير: حشري
- الثمار كبسولة.
- البذور: سويدائية
- الأجناس الرئيسية: الجنس *Chelidonium* . والجنس *Glaucium* . الجنس *Roemeria* . الجنس *Papaver* الذي يضم قرابة ١٠٠ نوع.

رتبة الخشخاشيات Papaverales (شكل 34)

I . الفصيلة الخشخاشية Papaveraceae Juss.



الشكل 34 : مخطط زهري نظري

لرتبة الخشخاشيات 2005



فخاش منوم *Papaver somniferum*

أنها

200

ية

ود

نوع

يتم

نم

نرا

ن

الذي



خشخاش منثور *Papaver rhoeas* در ربيعہ زحلان

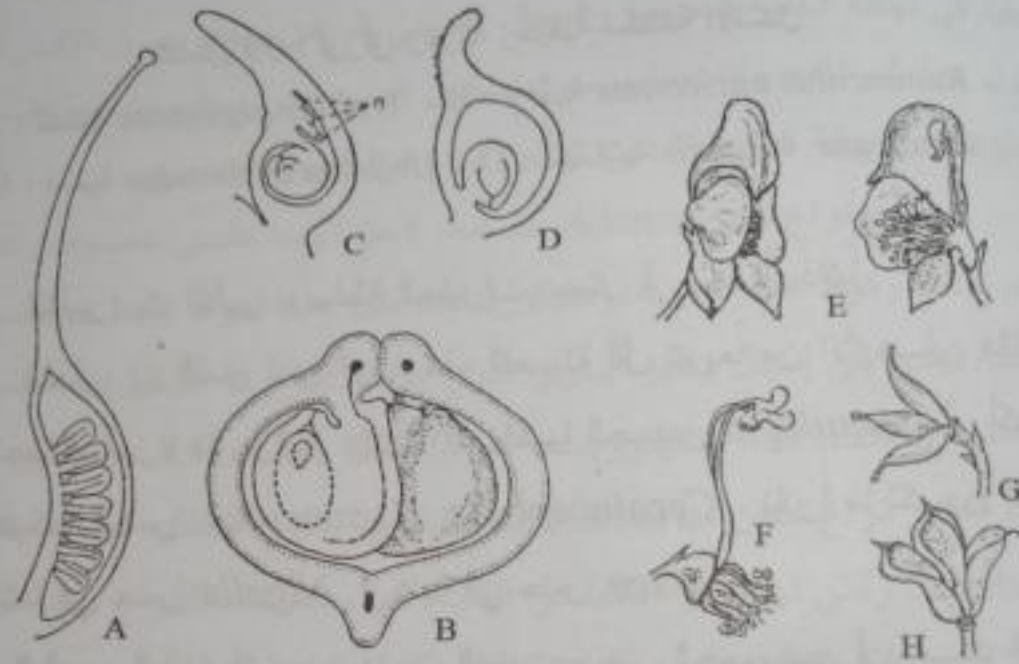
صيف الماغنوليدة Magnoliopsida

رتبة الحوذانيات Ranunculales

الفصيلة الحوذانية Ranunculaceae الضفدعية أو الشقيقية

- الشكل الحياتي: عشبية حولية أو معمرة .متسلقة .شجيرية.أشجار نادرا،تعمر النماذج العشبية عن طريق جذور متدرنة أو عن طريق سوق متدرنة أو ريزومات .
- الأوراق: متناوبة غالبا أو متقابلة نادرا دوارية بسيطة أو مركبة ريشية أو مركبة كفية، لا أذنية غالبا،معلقية.
- النورات: نورات محدودة وحيدة التشعبأو ثنائية التشعب .بسيطة أو مركبة . عنقودية أحيانا . ممكن أن تتوضع الأزهار مفردة.
- الأزهار: خنثوية أو وحيدة الجنس الزهرة سفلية شعاعية التناظر أو وحيدة التناظر. أجزاء الزهرة: **الكم**: يتكون من محيط زهري واحد أو محيطين أو أكثر قد يكون الكم متباين أو متجانس. عدد القطع ٤- عدد غي محدود. **المذكر**: عدد وفير من الأسدية. **المأنث**: كرابل عديدة منفصلة. في كل كربلة بويضة تتركز على مشيمة قمية أو قاعدية حسب الجنس.
- التابير: حشري أو ذاتي.
- الثمار: ثمار متجمعة (تنشأ عن نورة) جرابية أو أكينة ونادرا كبسولة أو عنبة.
- البذور: ذات سويداء الجنين صغير الحجم.
- الأجناس الرئيسية: الحوذان Ranunculus أكبر أجناس الفصيلة يحوي ٣٠٠ نوع.
- والجنس Adonis نباتات حولية أو معمرة سامة يوجد ٨ أنواع في بلدنا منه. والجنس Anemone الشقار نباتات معمرة منها A.coronaria شقائق النعمان . والجنس Aquilegia والجنس Clematis والجنس Delphinium والجنس Ficaria . ويتتمي لهذه الفصيلة نبات حبة البركة Nigella sativa .

تحمل عدداً وفيراً من البويضات (شكل 38).



الشكل 38 : أزهار، كرابل وثمار من الفصيلة الحوذانية Ranunculaceae

خربق شرقي *Helleborus orientalis*

(A مقطع طولي لكربلة، B مقطع عرضي لكربلة)

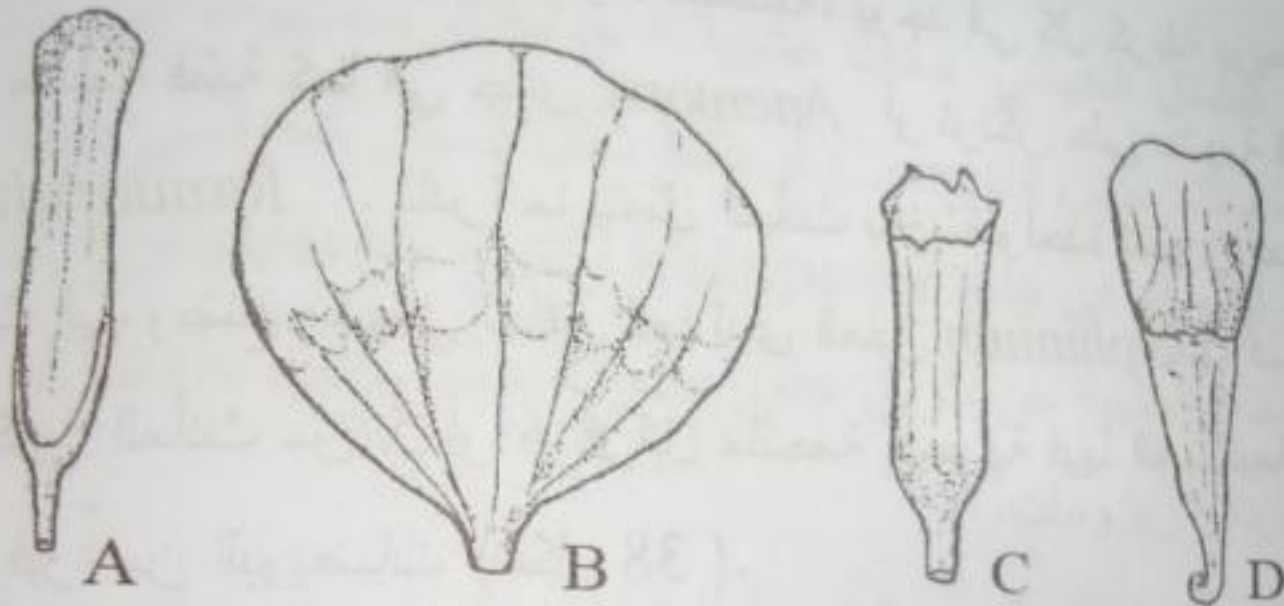
C : شقار حرجي *Anemone nemorosa*

(مقطع طولي لكربلة، n بويضات ضامرة)

D : حوذان ذهبي *Ranunculus auricomus* (مقطع طولي لكربلة)

دربيعه زحلان

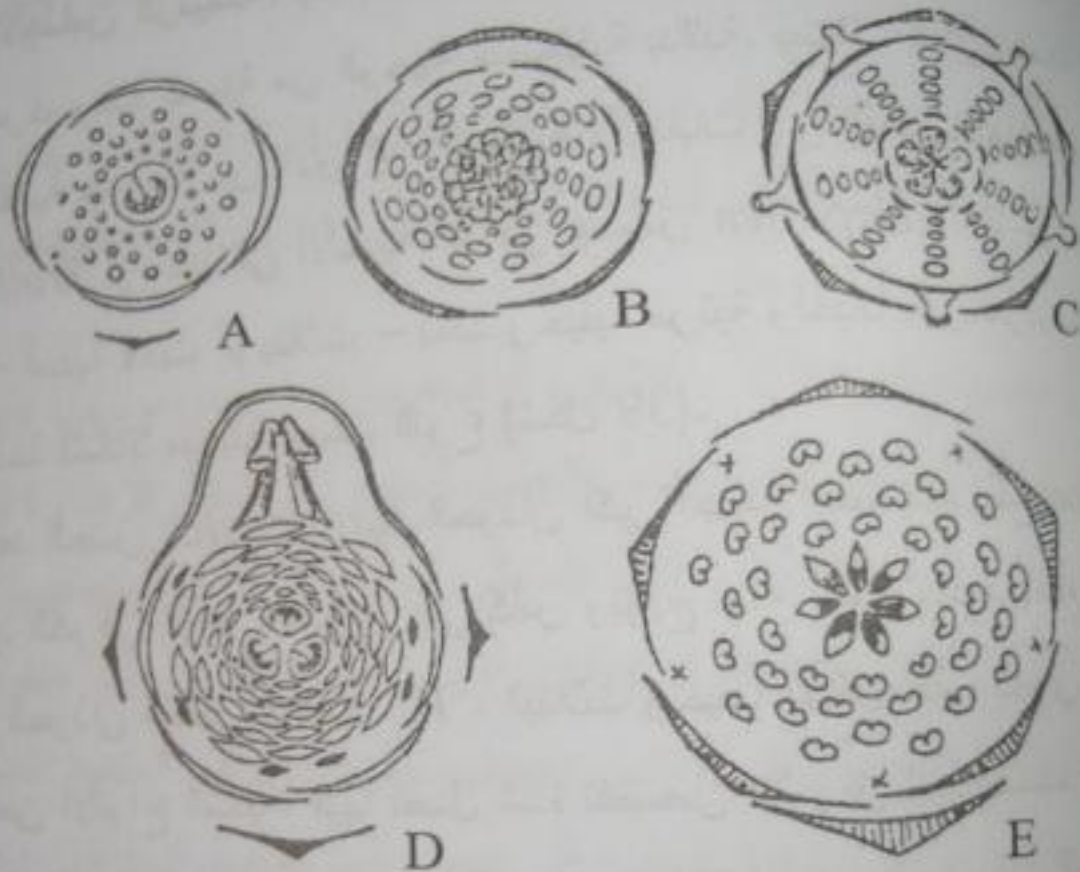
: ورقان رحيق
نتحة).



الشكل 39 : أوراق زهرية رحيقية مختلفة الأشكال

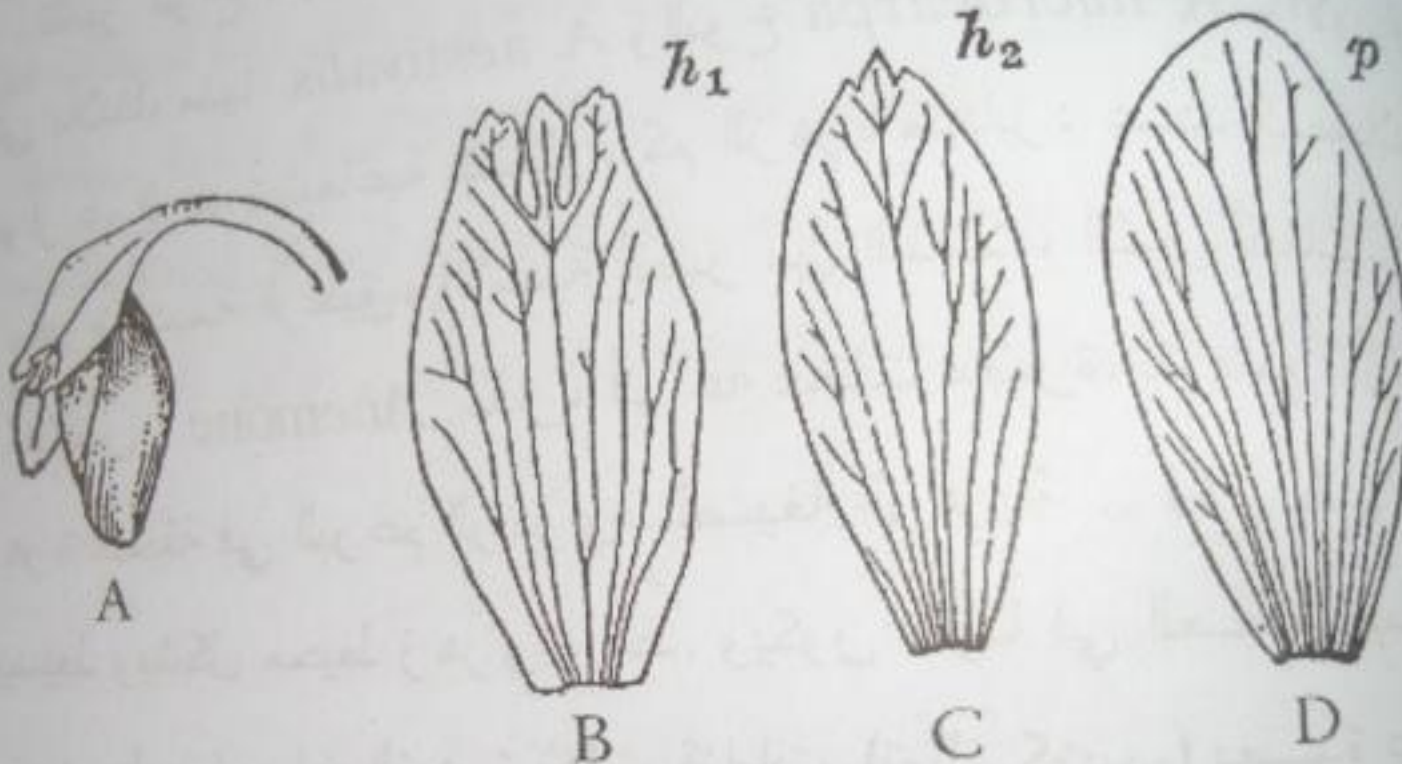
A : لسانية *Trollius giganteus* ، B : راحية *Ranunculus auricomus* ،
C : قمعية *Helleborus foetidus* ، D : مهمازية *Aquilegia vulgaris*

2005 3 24



الشكل 40 : مخططات زهرية لبعض أنواع من الفصيلة الحوذانية

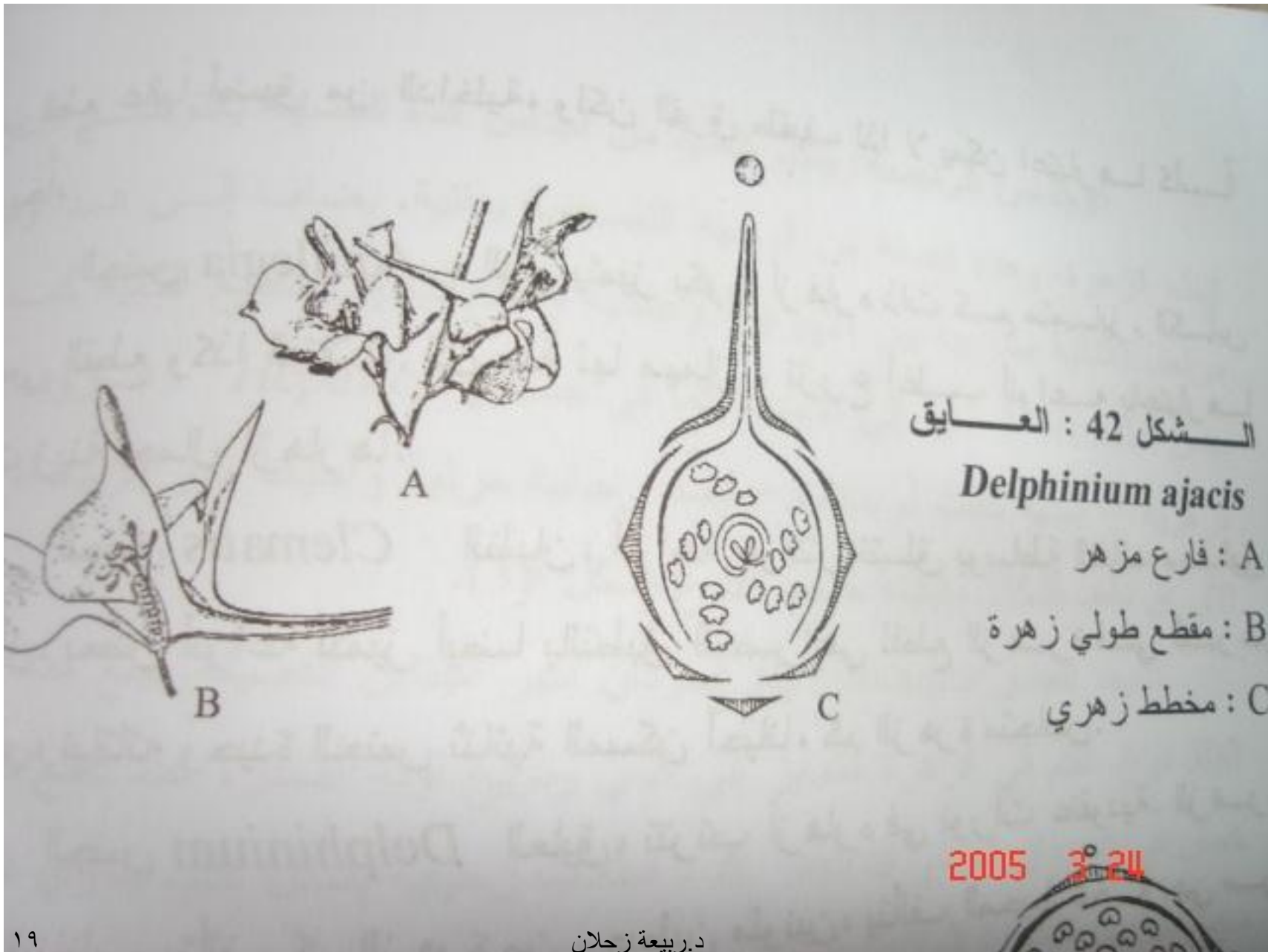
A : نقي عبقودي *Cimicifuga racemosa* ، B : أدونيس صيفي *Adonis aestivalis* ،
 C : عمامي *Aquilegia vulgaris* ، D : إقنيط نابولي *Aconitum napellus* ،
 E : التريون الماء *Caltha palustris* .



الشكل 41 : *Helleborus niger* ، خربق أسود

A : برعم زهري مزود بقنابتين ، B و C : قنابتان ، D : ورقة كمية تبليية

2005 3 24



الشكل 42 : العايق

Delphinium ajacis

A : فارع مزهر

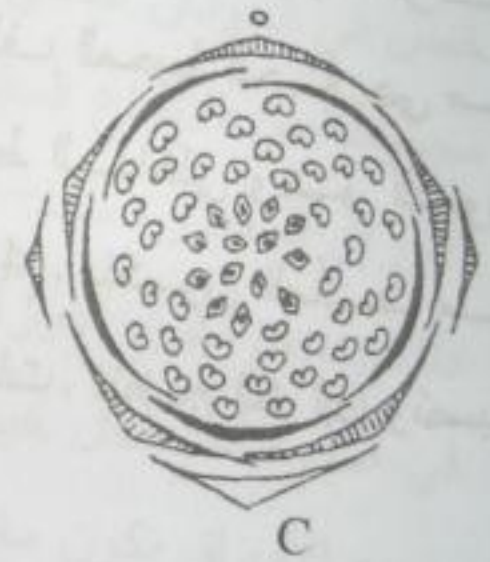
B : مقطع طولي زهرة

C : مخطط زهري

2005 3 24



فارغ مزهر :
 مقطع طولي زهرة :
 مخطط زهري :

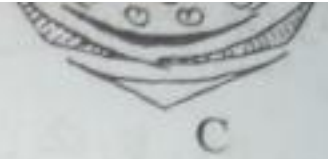


الشكل 43 : حوذان زاحف *Ranunculus repens*
 A : مقطع طولي زهرة، B : بتلة، C : مخطط زهر

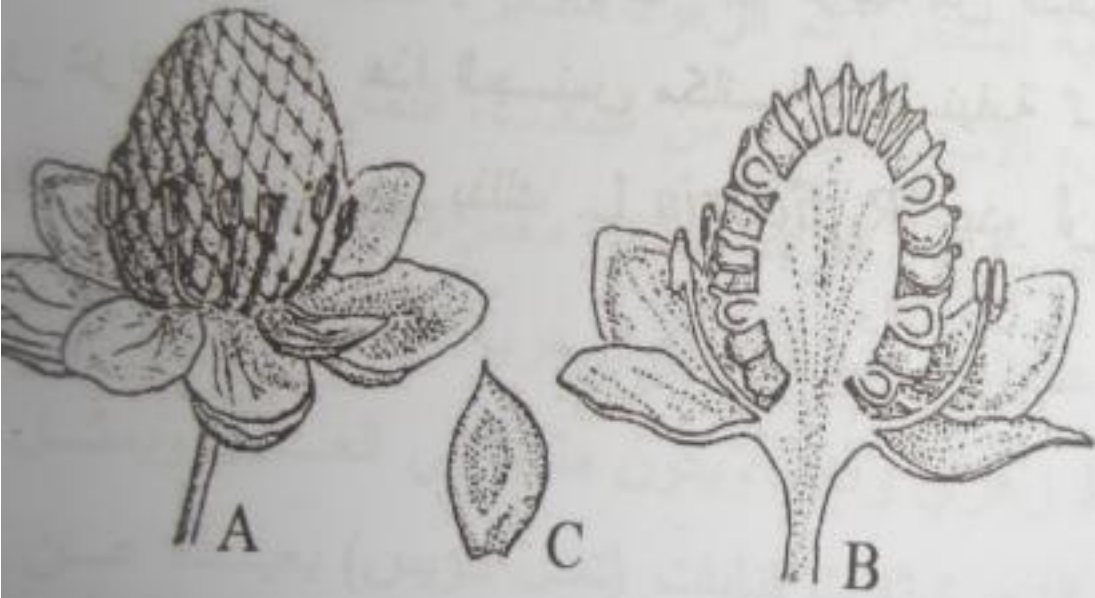
2005 3 24

II A

V B



الشكل 43 : حوذان زاحف *Ranunculus repens*
A : مقطع طولي زهرة، B : بتلة، C : مخطط زهر



الشكل 44 : ضفدعي

Ranunculus sceleratus قاسي

A : زهرة شكل عام

B : مقطع طولي زهرة

C : ثمرة جويزة

24 3 2005 ينشر في سوريا 75 نوعاً تنظم في 12 جنساً تابعاً للفصيلة الضفدعية

٢٩ (sp.), *Consolida* (دربيعة زحلان)



Adonis aestivalis ادونيس صيفي 2005 3 24

My



2005 3 24



شقر حرجي *Ranunculus nemorosa*



حوزان الحقول *Ranunculus arvensis*

2005 3 24
الشكل 46 .

Aconitum napellus أقنيط نابولي



Nigella



2005 3 24

Anemone nemorosa شقار حرجي
د. ربيعه زحلان

Ranunc

الكرة الأرضية
يتميز هذا الص
لأنها تطورت
يض
الهريرية، ال
أغلب الحا
elidales
من كرايل
الصفيف
هذه ال