



الجمهورية العربية السورية

جامعة دمشق

المعهد التقاني الزراعي بدمشق سلم تصحيح

الامتحان النظري لمقرر أبقار وجاموس لطلاب السنة الثانية قسم الإنتاج الحيواني الفصل الأول للعام الدراسي ٢٠٢٣-

٢٠٢٤

عدد الأسئلة: ٣ عدد الأوراق: ٢

السؤال الأول: أجب عن الأسئلة التالية: (٤٠ درجة)

١. تحدث عن التصنيف الاقتصادي للأبقار مع ذكر مثال.  
عروق إنتاج الحليب : وهي طرز من الأبقار متخصصة تنتج كميات كبيرة من الحليب. (درجتان) مثال (درجة واحدة) عرق الفريزيان أو الجرسى الجرني الأيرشاير.  
عروق ابقار اللحم: وهي طرز من الأبقار تمتاز بأوزان عالية. (درجتان) مثال (درجة واحدة) عرق الشورتهورن أو الهيرفورد الليموزين البراهما الشاروليه - الليموزين - الشيانينا.  
عروق ثنائية الغرض وهي عروق تتميز بإنتاج كمية جيدة من الحليب وتعطي أوزان معتدلة تستخدم لكلا الغرضين إنتاج لحم وإنتاج حليب. (ثلاث درجات) مثال (درجة واحدة) شورتهورن الحليب - الأحمر عديم القرون - السيمنتال - الديفون  
٢. كيف نتجنب ظهور طعوم وروائح غريبة في الحليب.

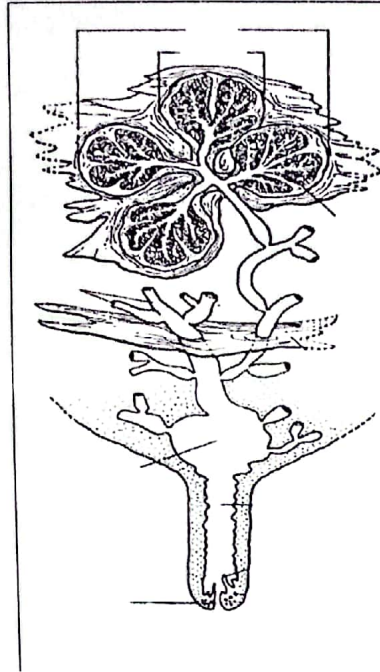
- تقديم الأعلاف التي لها مثل هذه الروائح مباشرة بعد الحلابة. درجتان لكل تعداد
- وفي حال الرعي يجب إعادة الأبقار إلى الحظائر قبل إجراء الحلابة ب (٣-٤) ساعات.
- يجب الإقلال ما أمكن من تقديم النباتات التي لها روائح وطعوم غير مرغوبة إلى الأبقار الحلوب وتخفيضها للحد الأدنى.
- يجب عدم تخزين أو ترك مثل هذه النباتات وكذلك السيلاج في الحظائر وبخاصة عندما تكون آلات الحلابة في الحظيرة نفسها ، إذ تدخل هذه الغازات في أنابيب الحليب أو قد وتؤثر عن طريق الجهاز التنفسي للأبقار.
- عدم تقديم أعلاف متسخة أو متجمدة أو متعفنة للأبقار لأنها قد تؤدي للإصابة بالاسهالات وبالتالي زيادة الأوساخ في الاسطبل وإمكانية وتعرض الأبقار للإصابة بالأمراض المختلفة.

٣. اذكر طرائق تسمين الأبقار وبأي عمر نبدأ بالتسمين لكل مرحلة.

(١) تسمين الأبقار أو الثيران تامة النمو: درجتين تسمن الحيوانات الناضجة بعد أن يقل إنتاجها. (درجة واحدة)

- ٢) تسمين العجول النامية: درجتين يبدأ عندما يكون عمر الحيوانات ٤-٥ اشهر (درجة واحدة) حتى تصل لوزن ٤٠٠ كغ. (درجة واحدة)
- ٣) التسمين السريع للعجول الصغيرة: درجتين يستخدم للمواليد حتى يصل وزنها ١٦٠-١٨٠ كغ. (درجة واحدة)

٤. حدد المسميات وفق الأرقام المحددة على الرسم الموجود أمامك درجتان لكل مسمى حويصلات- فص - فصيص - مخزن الغدة - فتحة القناة



السؤال الثاني: علل مايلي: ( ١٠ درجات )

- يشكل اللبأ أو السرسوب الغذاء الأساسي للمواليد في الأسبوع الأول.
- لأنه يحتوي على نسبة مرتفعة من البروتينات ونسبة منخفضة من الدهون والسكريات كما انه يحتوي على الغلوبولينات المناعية الضرورية لجسم المولود.
- يستطيع الجاموس تناول كميات من العلف المالىء تفوق الكميات التي تتناولها المجترات الأخرى.
- بسبب كبر حجم الكرش لديه وكرشه يحتوي على كميات من الأحياء الدقيقة تفوق المجترات الأخرى
- السؤال الثالث: ضع كلمة (صح) إلى جانب العبارة الصحيحة وكلمة (خطأ) أمام العبارة الخاطئة مع تصحيح الخطأ: ( ١٠ درجات)
- (١) هناك جنس واحد للجاموس حول العالم هو جنس الجاموس الأفريقي. خطأ جنسين
- (٢) يعد استخدام بدائل الحليب من الطرائق الآمنة والسهلة في تسمين العجول الرضيعة. خطأ الحليب الطبيعي حليب الأم.
- (٣) تصنف الأبقار ضمن العائلة البقرية Bovidae وتحت جنس الثيران Bos وهي حيوانات لها أنياب وقرون جوفاء غير متساقطة. خطأ ليس لها أنياب.
- (٤) لعملية الاجترار ثلاث مراحل فقط المضغ - الخلط باللعاب ومن ثم البلع . خطأ أربع مراحل الاجترار - إعادة المضغ- إعادة الخلط باللعاب- إعادة البلع
- (٥) أفضل عروق إنتاج اللحم حول العالم هو عرق الشورتهورن. صح.

- انتهت الأسئلة -

مدرس المقرر  
م. نور آله رشدي

*(Handwritten signature)*