

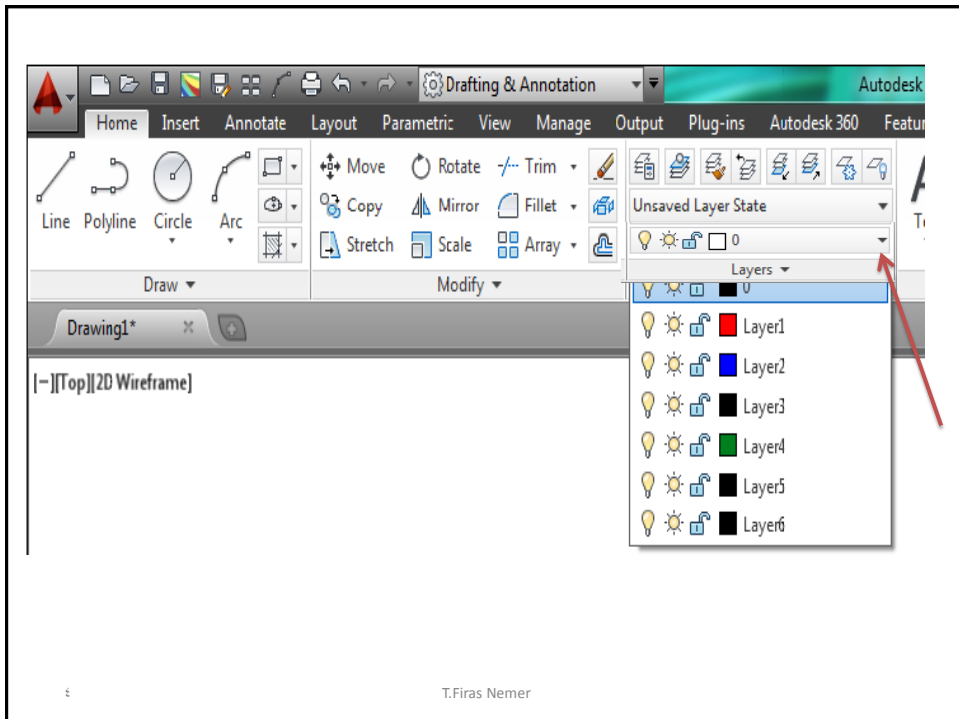
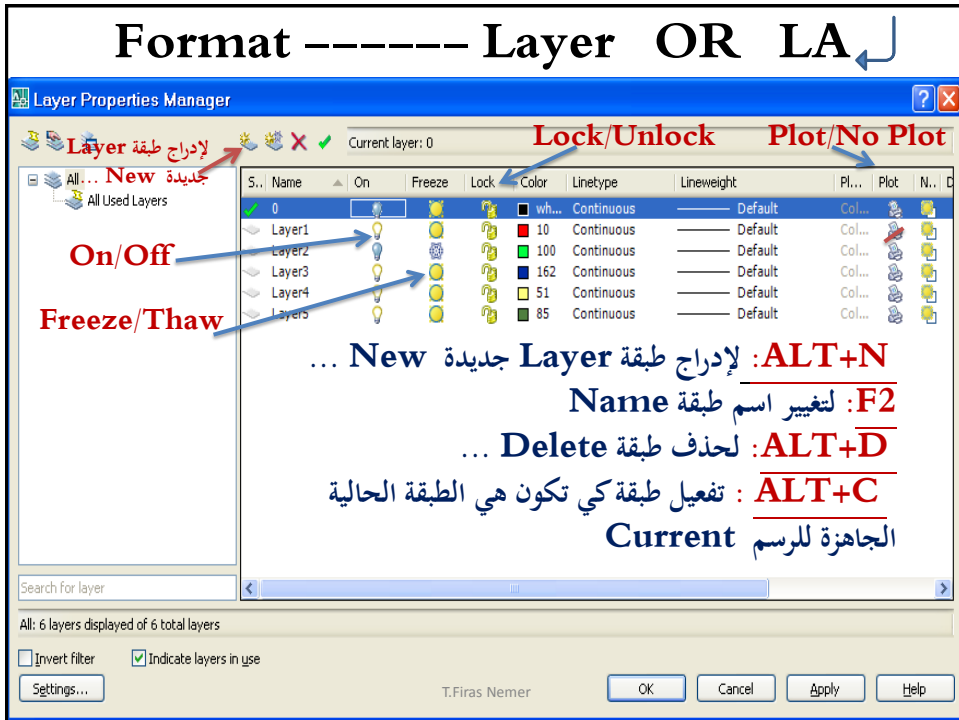
الجزء الثالث

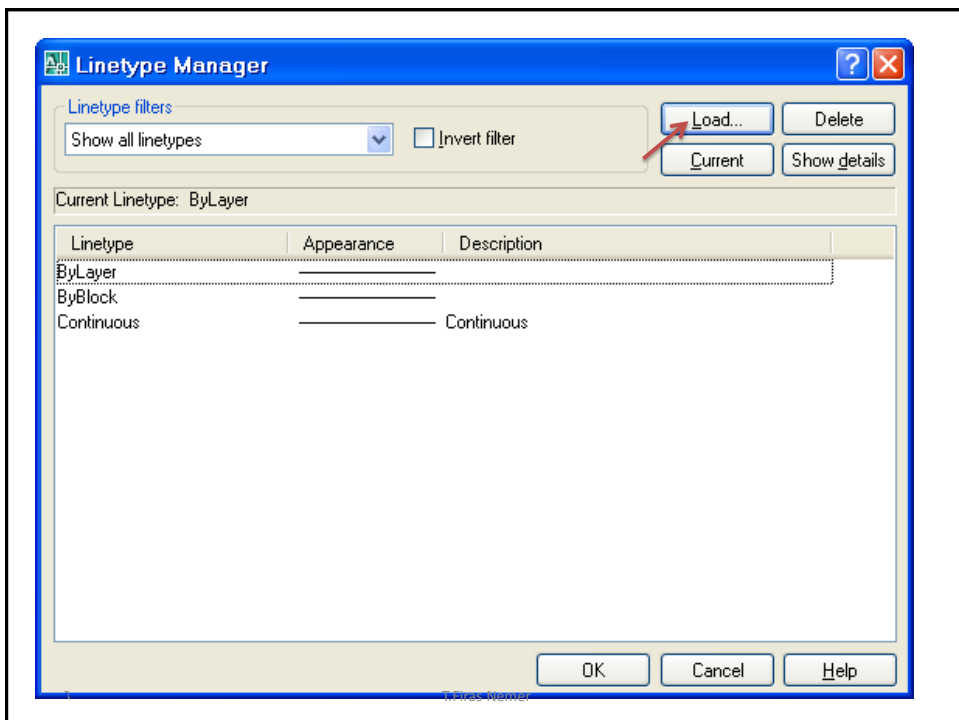
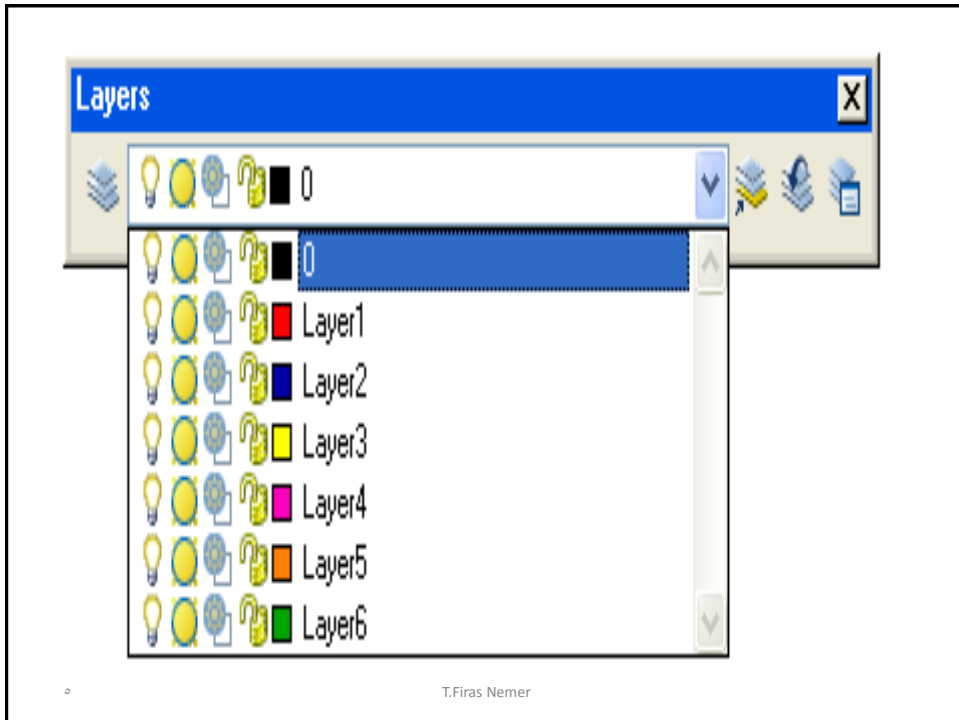
من محاضرات المعلوماتية التخصصية
 الفصل الدراسي الأول ٢٠٢٢ / ٢٠٢٣
 السنة الثانية

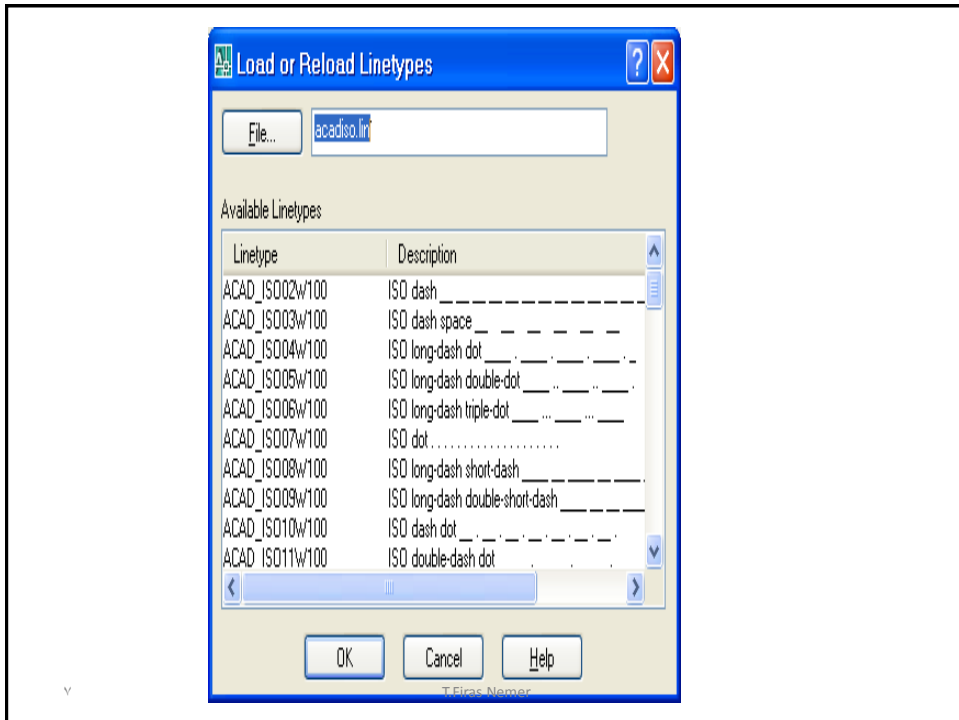
T.F.Nemer

Format → Layer

LA ↙







- ١- لا يمكن حذف أو تغيير اسم الطبقة **Layer0** بينما يمكن تغيير باقي الخصائص للطبقة **Layer0**
- ٢- **الطبقة المقفلة Lock** هي الطبقة التي لا يمكن التعديل عليها **Modify** (النسخ **Copy** أو النقل **Move** أو الحذف **Erase**) بينما يمكن الرسم على الطبقة المقفلة **Lock**.
- ٣- لا يمكن تجميد **Freeze** الطبقة الحالية **Current**.

– ما هي الحالات التي لا يمكن حذف الطبقة Layer :

- ١ – الطبقة Layer0 .
- ٢ – الطبقة التي تحتوي على رسوم و عناصر .
- ٣ – الطبقة الحالية Current .

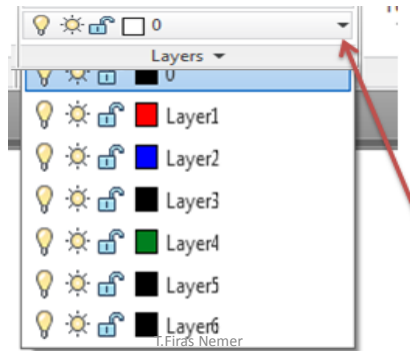
٩

T.Firas Nemer

– هل يمكن نقل عناصر رسومية و تصاميم من طبقة Layer الى طبقة اخرى Layer ؟

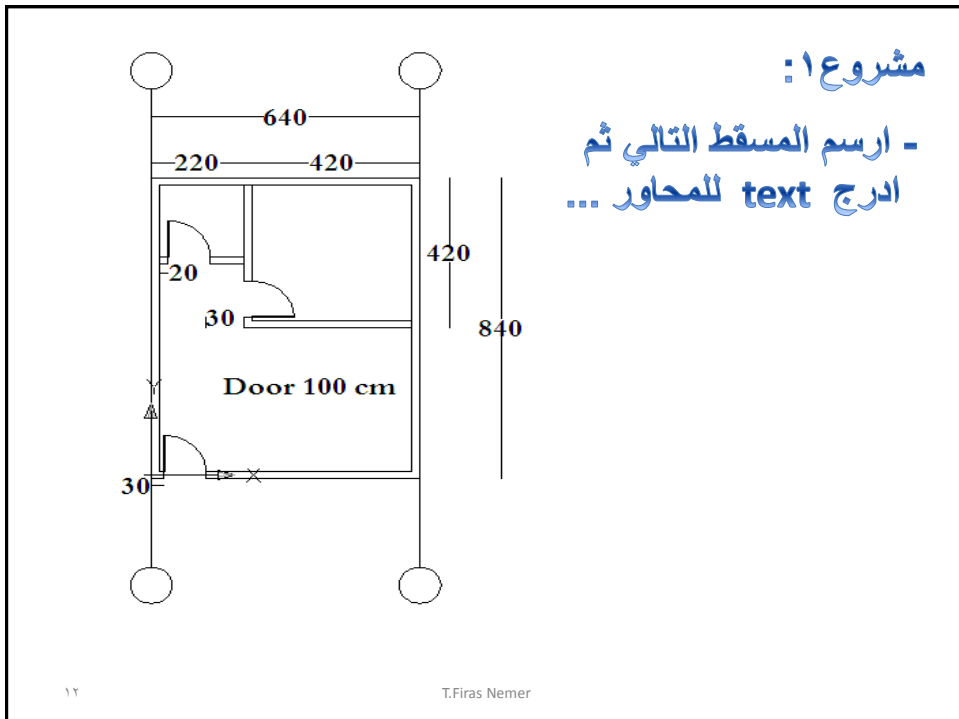
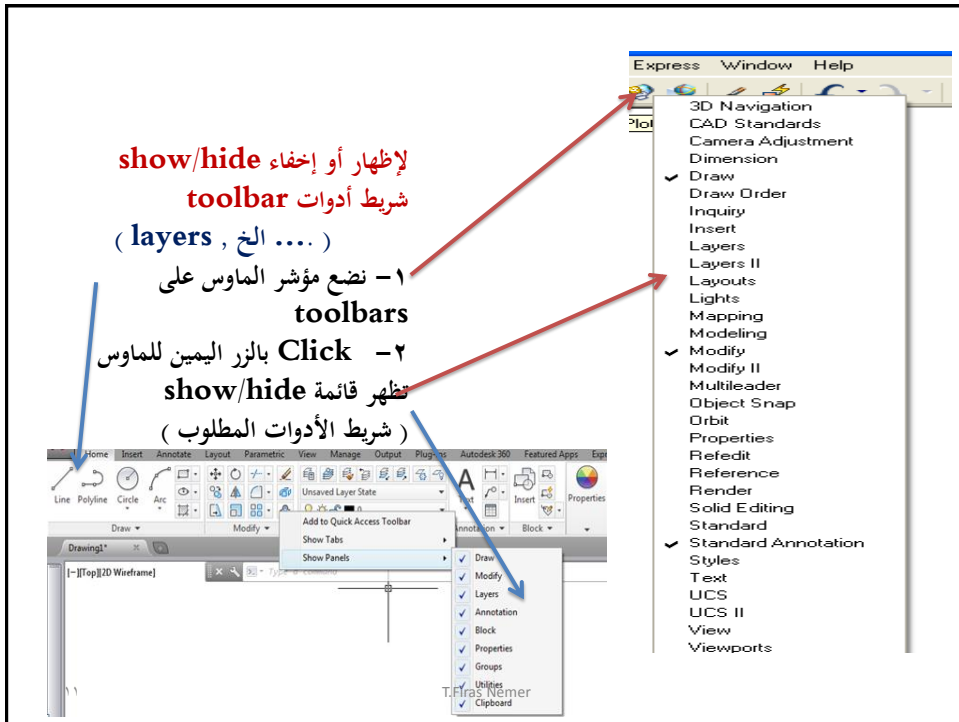
– نعم يمكن ...

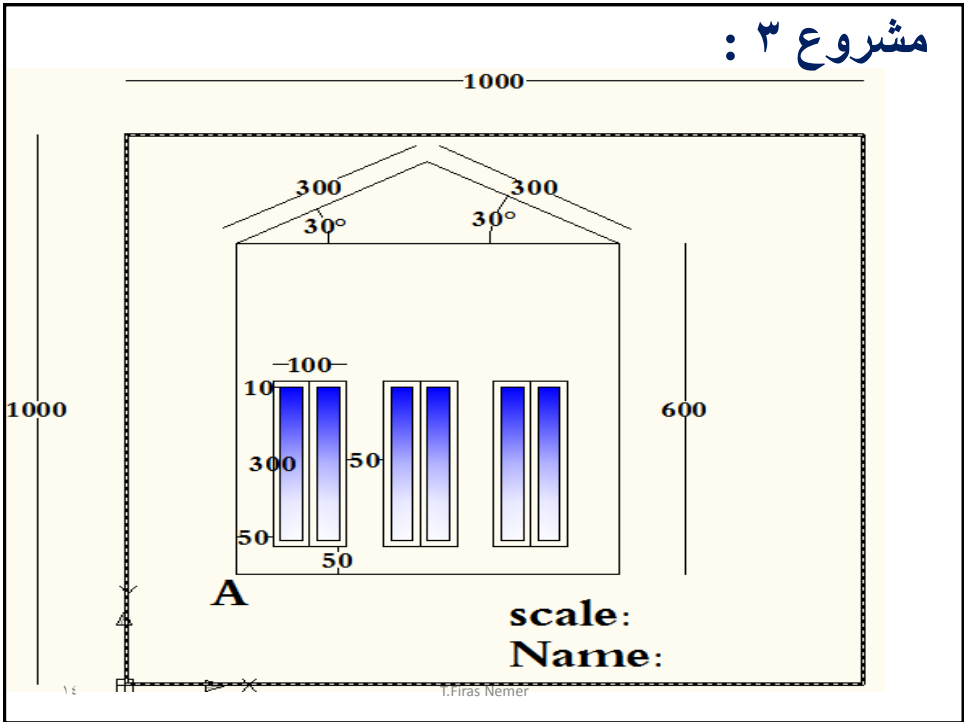
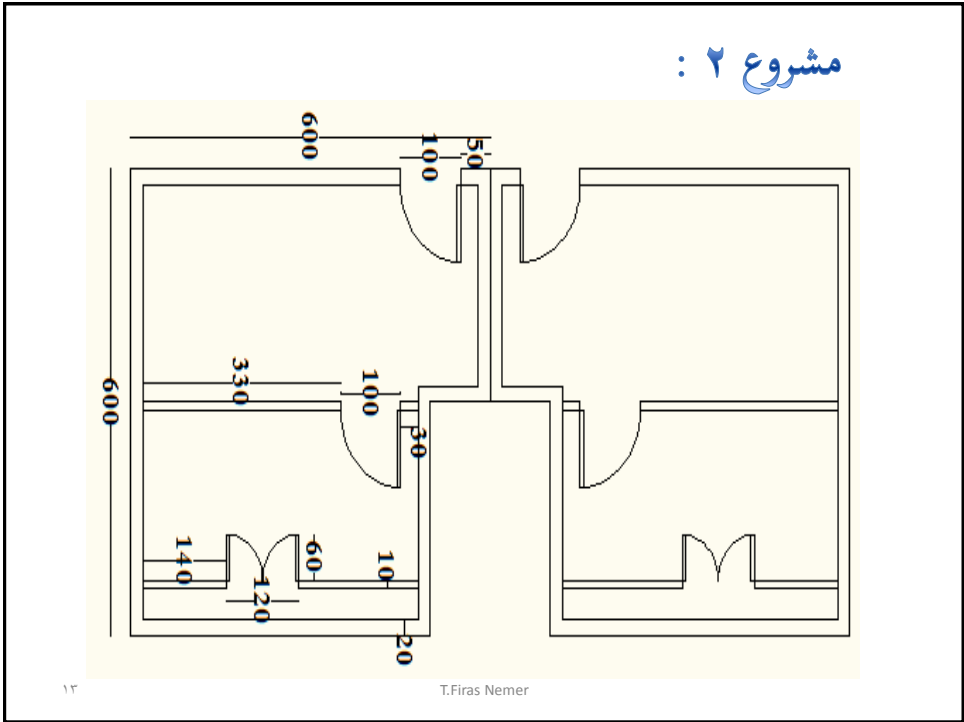
- ١ – نحدد العناصر المطلوب نقلها select objects
- ٢ – ثم نحدد الطبقة المطلوب النقل اليها كما في الشكل
 التالي :

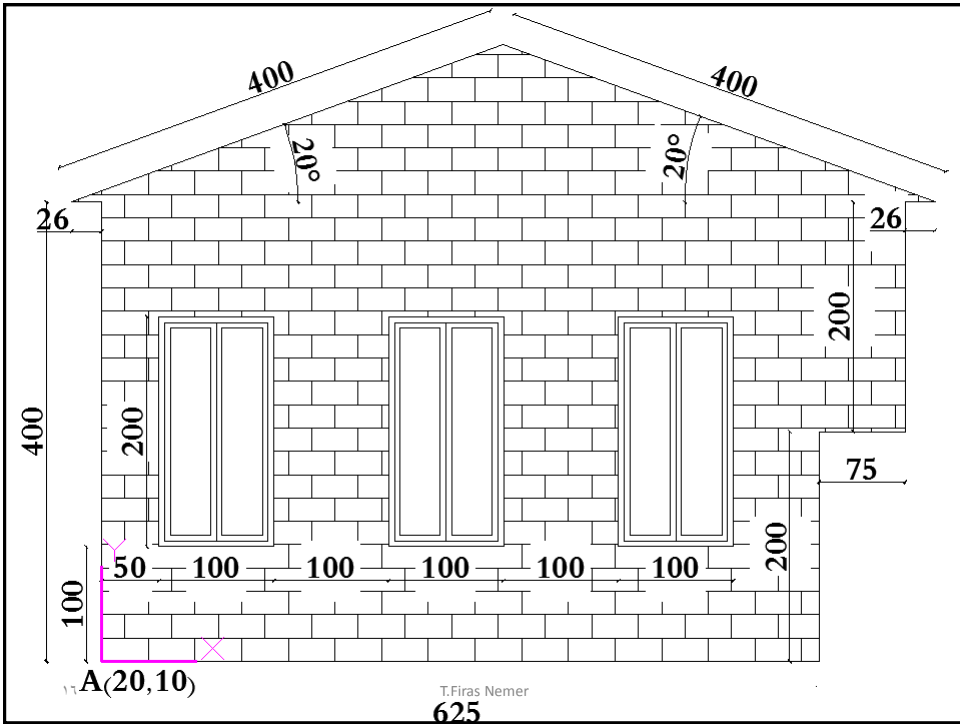
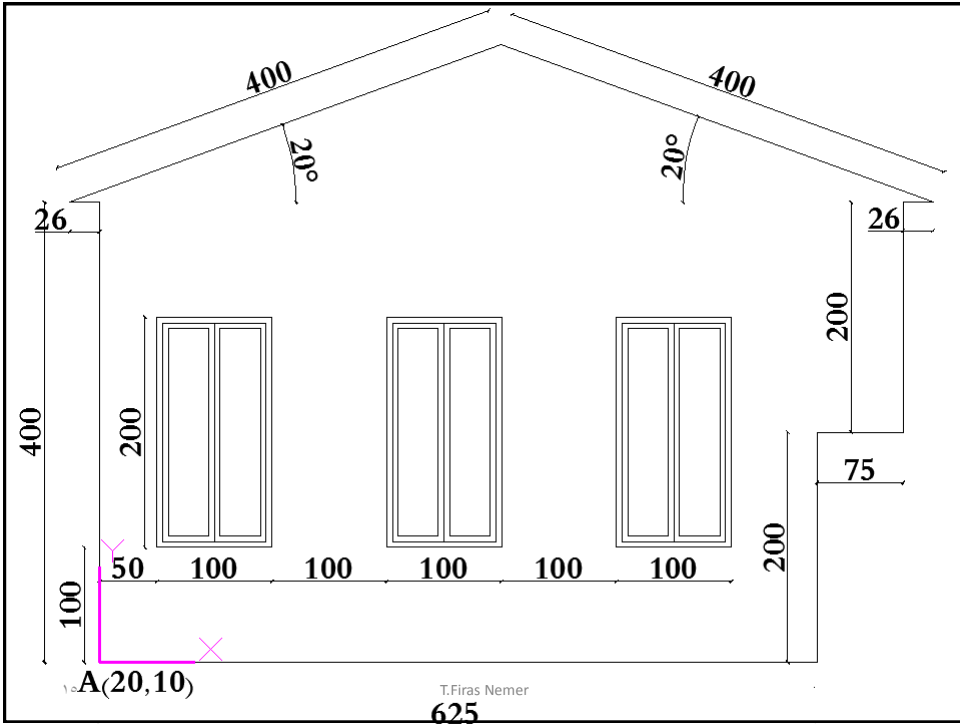


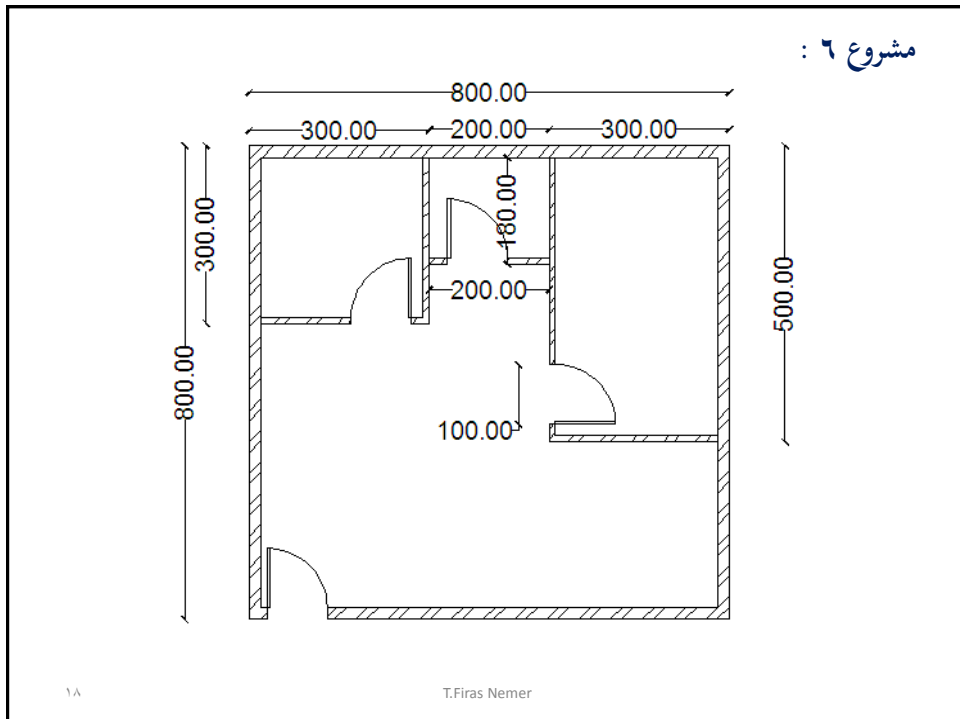
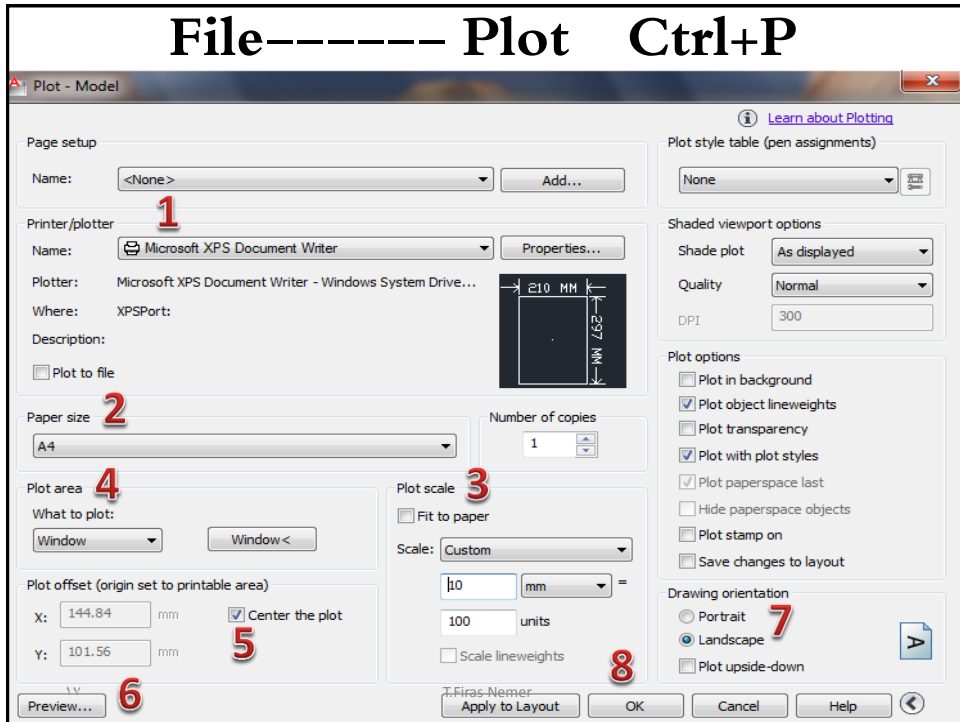
١٠

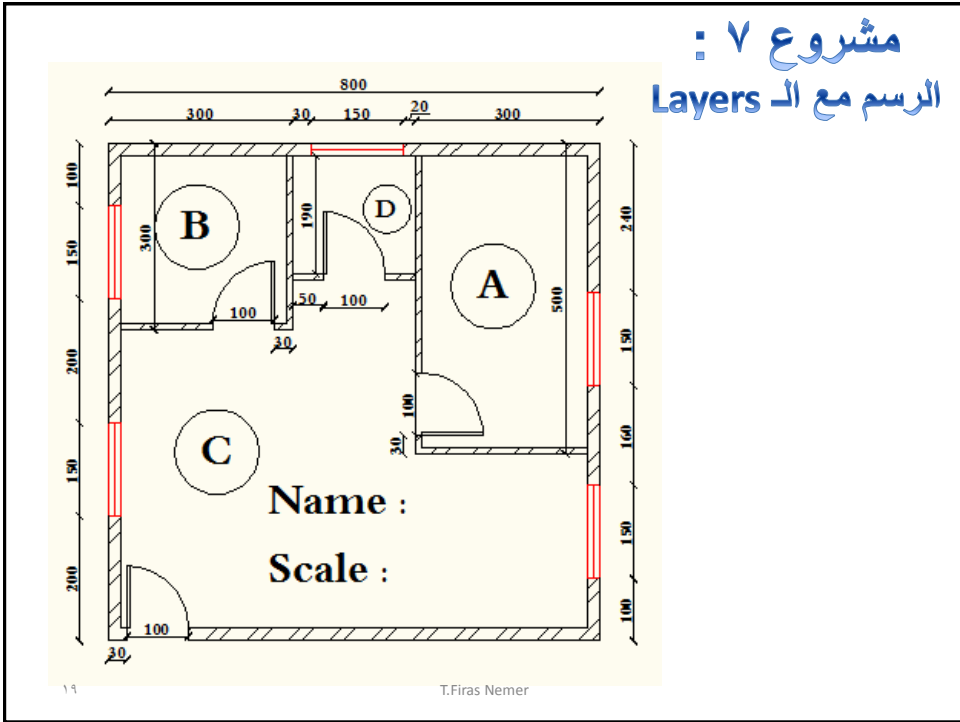
T.Firas Nemer

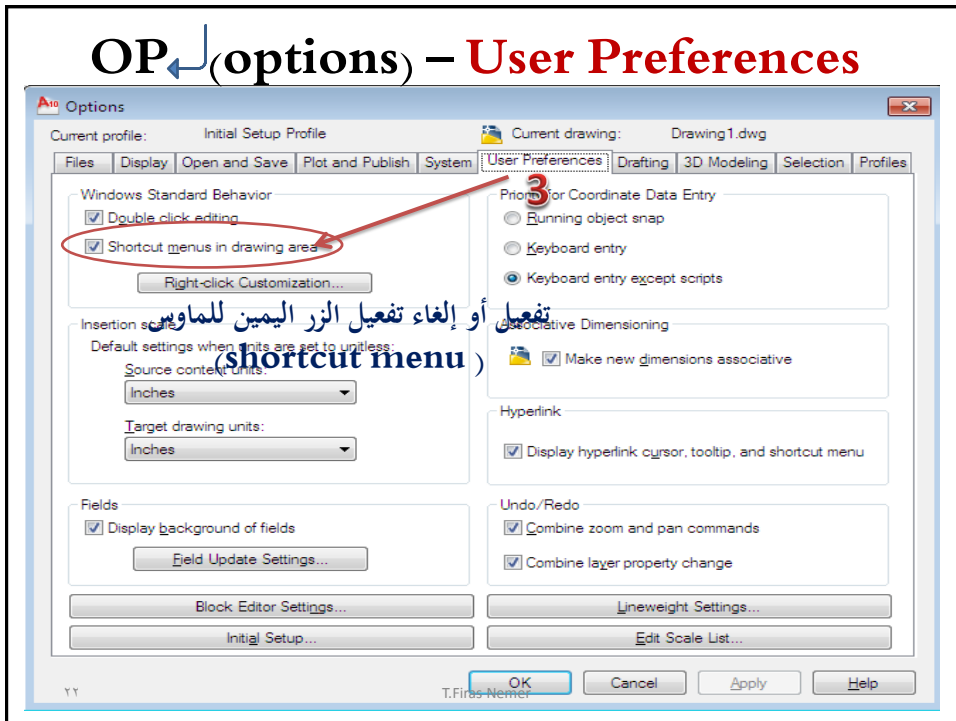
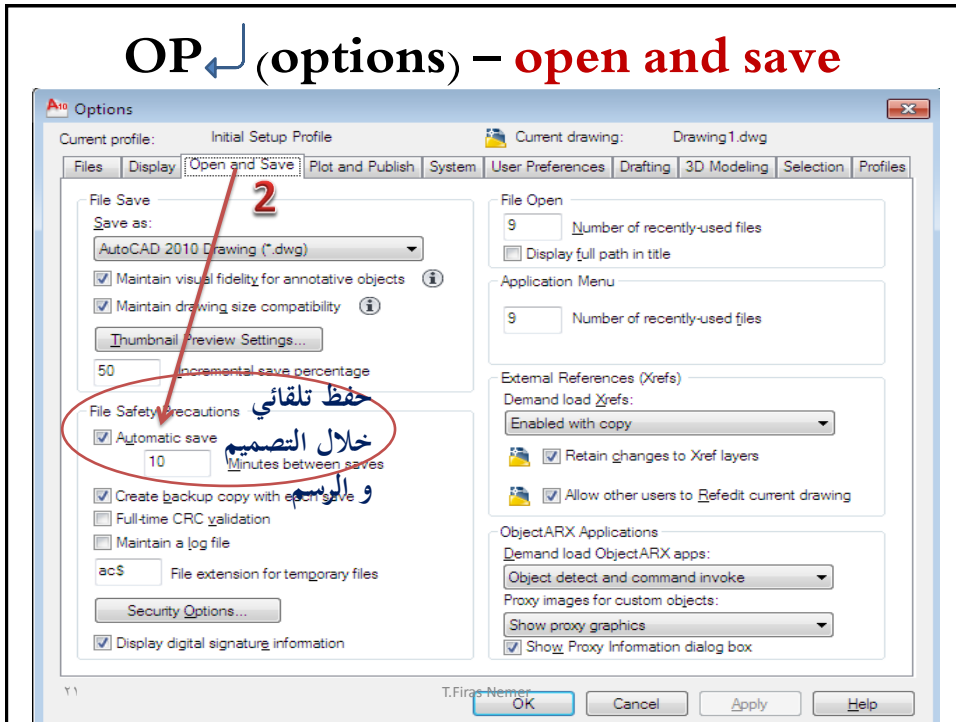




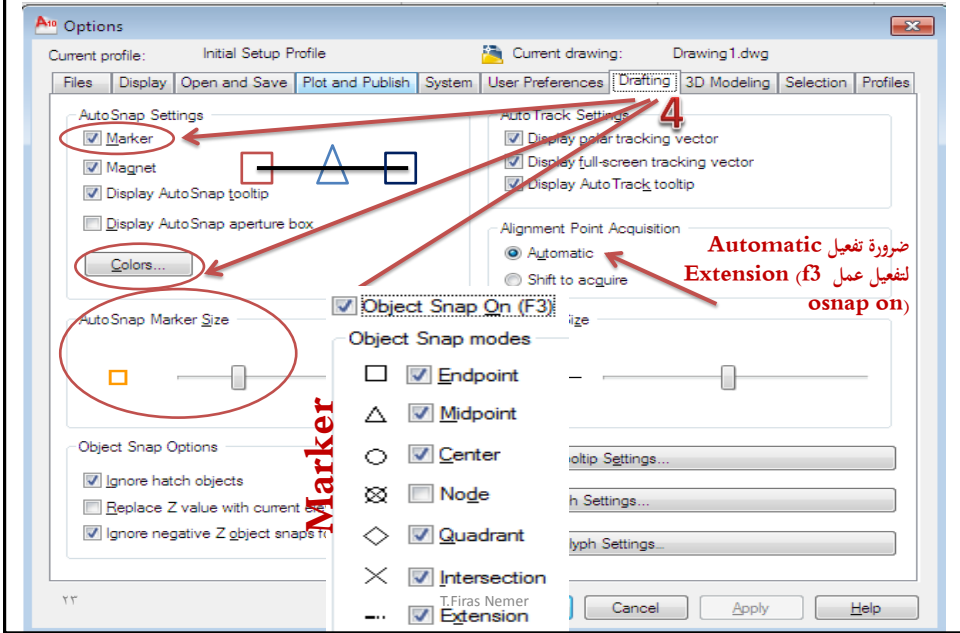




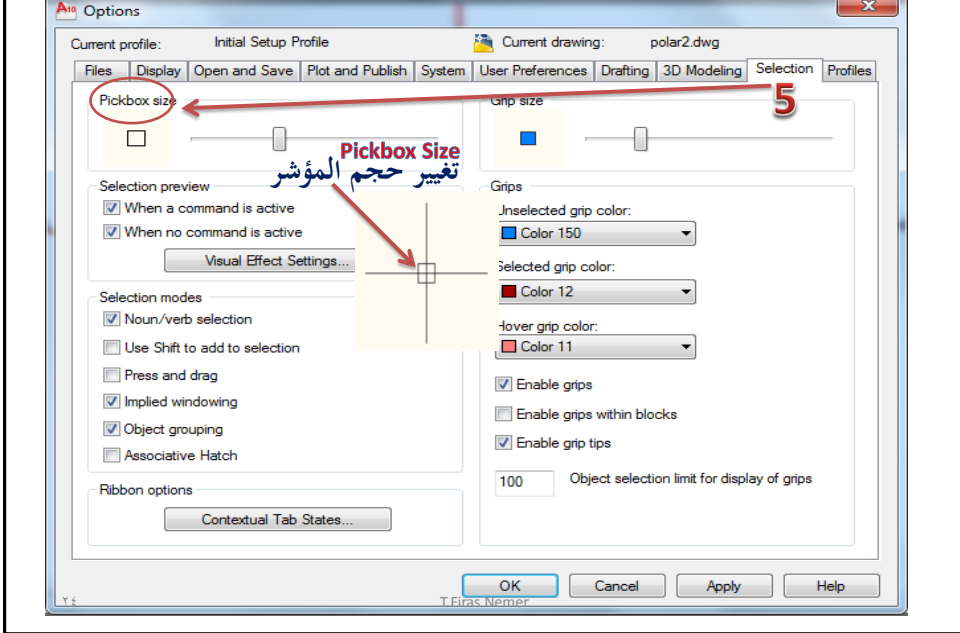


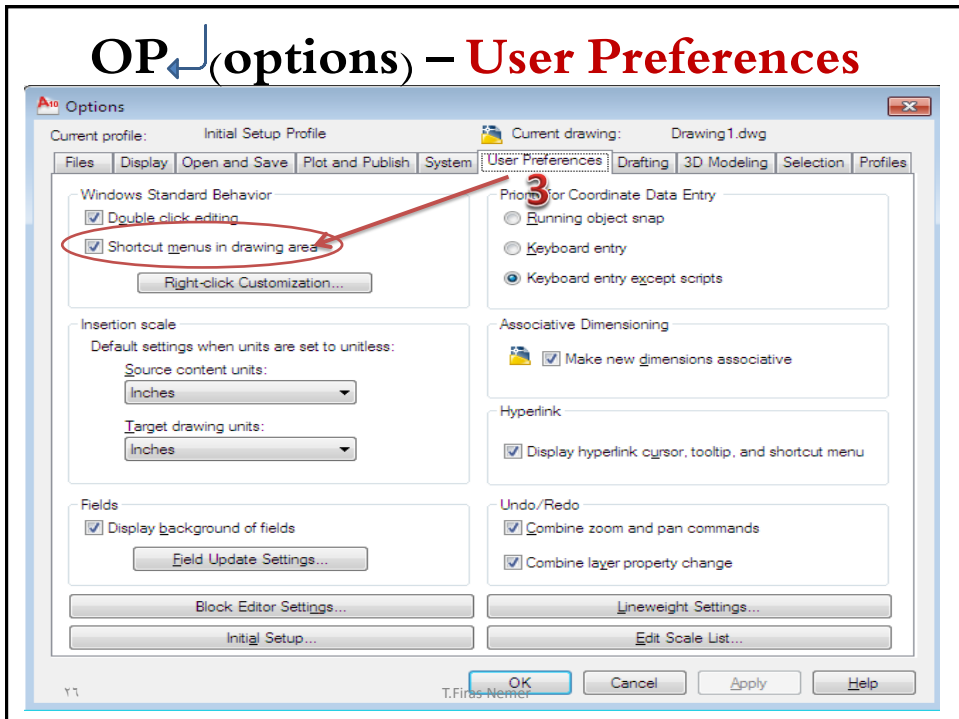
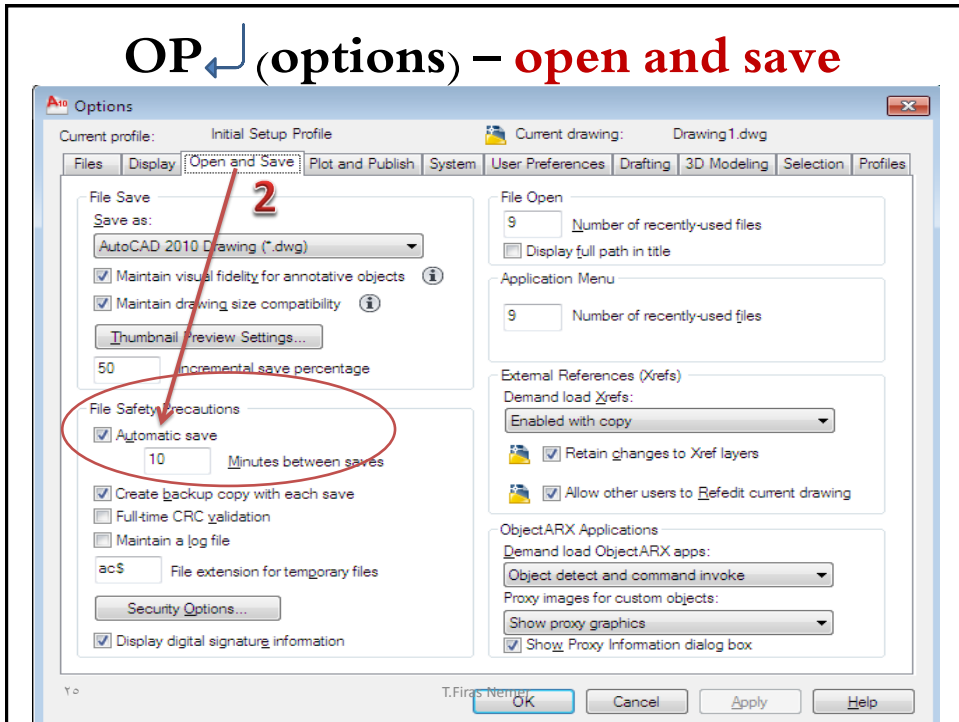


OP (options) - Drafting

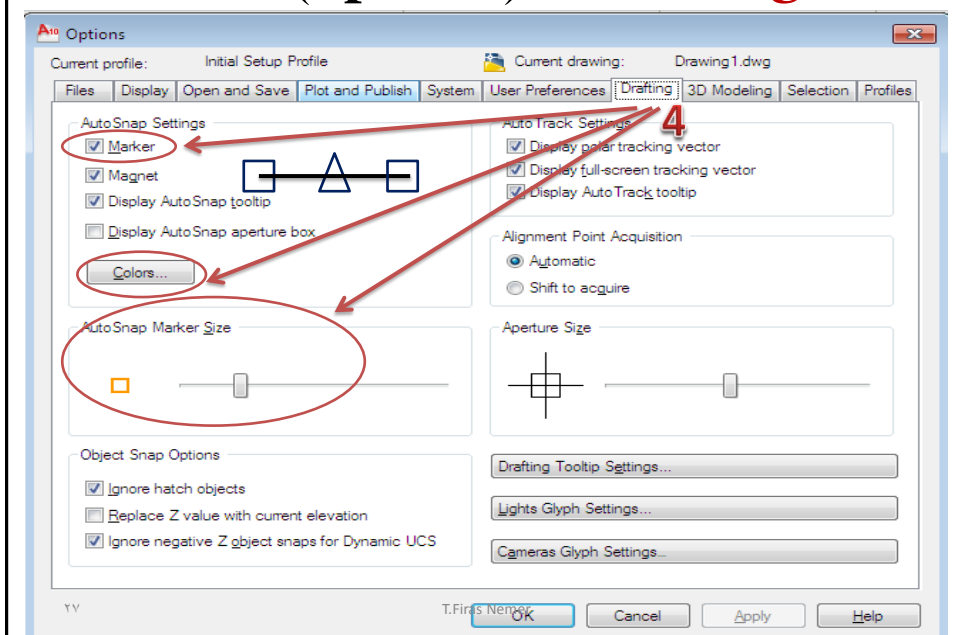


OP (options) - selection

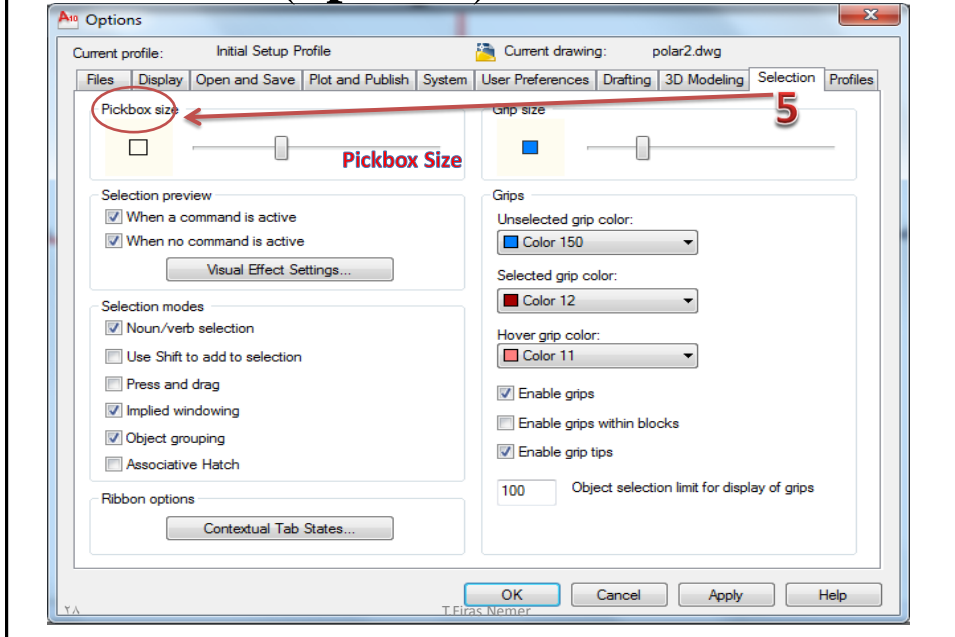




OP↓ (options) - Drafting



OP↓ (options) - selection



حساب مساحة مجموعة عناصر

List (LS)

select all object

LS

(area , Perimeter , Length , ...)

النسبة المئوية

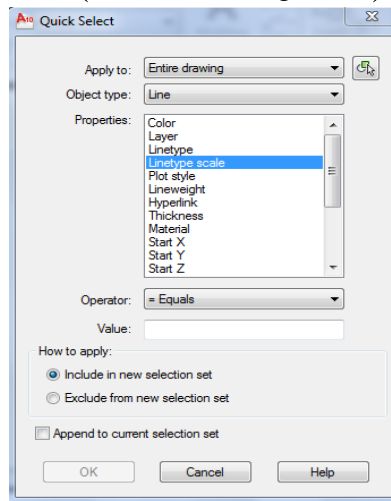
= (المساحة الجزئية / المساحة الكلية) * ١٠٠

٢٩

T.Firas Nemer

Qselect

(select object)



ملاحظة : تحديد كامل العناصر Ctrl+A

٣٠

T.Firas Nemer

نهاية الجزء الثالث

من محاضرات المعلوماتية التخصصية
الفصل الدراسي الأول ٢٠٢٢ / ٢٠٢٣
السنة الثانية

T.F.Nemer