

لمشاهدة ومشاركة المحاضرات المباشرة (BBB) on line:

1-الدخول إلى المنصة -كتابة اسم المستخدم -كلمة المرور -تسجيل الدخول:

(ملاحظة: يمكن الحصول على اسم المستخدم وكلمة المرور عن طريق مديرية شؤون الطلاب التابعة لكلياتكم أو معاهدكم).

اسم المستخدم

كلمة المرور

تسجيل الدخول

هل فقدت كلمة المرور?

بعض المقررات الدراسية تسمح بوجود الضيوف

الدخول بصفة ضيف

Activate Windows
Go to Settings to activate Windows.

تظهر الواجهة :

التنقل

لوحة التحكم

الصفحة الرئيسية للموقع

صفحات الموقع

مقرراتى الدراسية

AD4 <

UD <

ES <

ARCHTS <

EDH <

DCC <

EB <

المخطط الزمني

البحث حسب نوع النشاط أو اسمه

الفرز حسب الأيام

الأيام السبعة القادمة

لا نشاطات تتطلب إجراءات

التقويم

كل المقررات الدراسية

حدث جديد

Activate Windows
Go to Settings to activate Windows.

2- على يمين الواجهة توجد قائمة بمقررات الطالب المشارك بها، والمشاركة تمت من خلال مدرس المقرر نختار إحدى هذه المقررات ،مثلاً :نختار مقرر علوم البيئة المعرفة بالرمز (ES):

العناصر التي تم الوصول إليها مؤخرًا

المخطط الزمني

الأيام السبعة القادمة

الفرز حسب الأيام

البحث حسب نوع النشاط أو اسمه

لا نشاطات تتطلب إجراءات

التقويم

كل المقررات الدراسية

حدث جديد

التنقل

لوحة التحكم

الصفحة الرئيسية للموقع

صفحات الموقع

مقرراتي الدراسية

AD4

UD

ES

ARCHTS

EDH

DCC

EB

Activate Windows

Go to Settings to activate Windows.

-نختار المقرر الدراسي: (مع علمنا المسبق بتاريخ ووقت المحاضرة المحدد من قبل مدرس المقرر)

العناصر التي تم الوصول إليها مؤخرًا

المخطط الزمني

الأيام السبعة القادمة

الفرز حسب الأيام

البحث حسب نوع النشاط أو اسمه

لا نشاطات تتطلب إجراءات

التقويم

كل المقررات الدراسية

حدث جديد

التنقل

لوحة التحكم

الصفحة الرئيسية للموقع

صفحات الموقع

مقرراتي الدراسية

AD4

UD

ES

ARCHTS

EDH

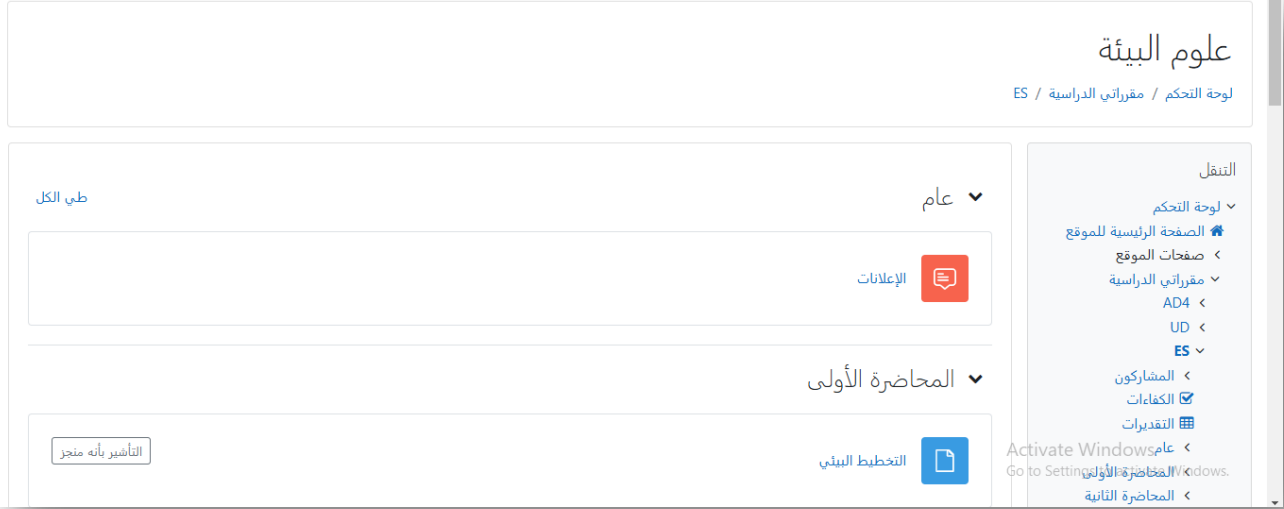
DCC

EB

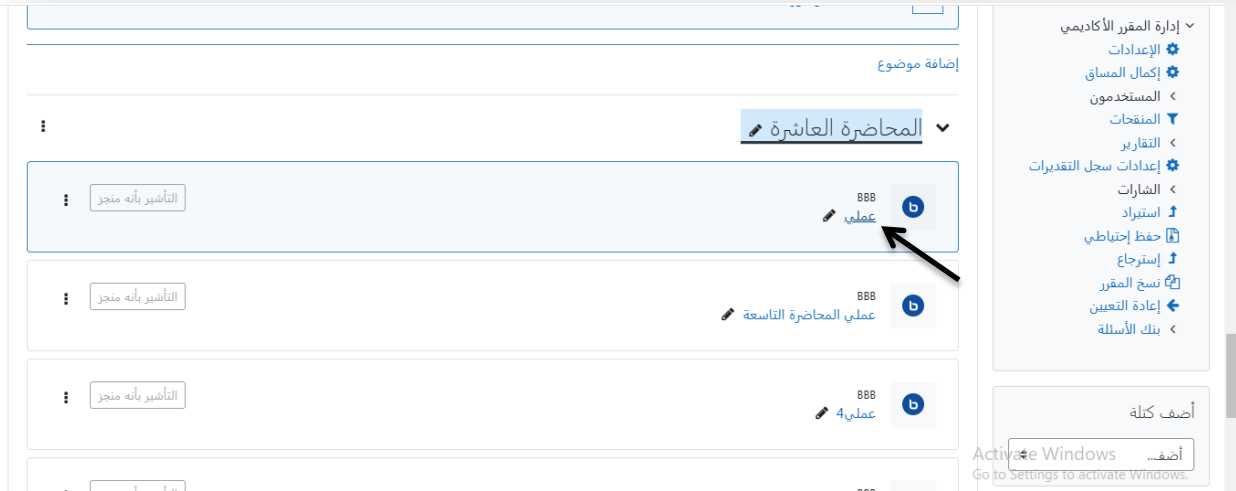
Activate Windows

Go to Settings to activate Windows.

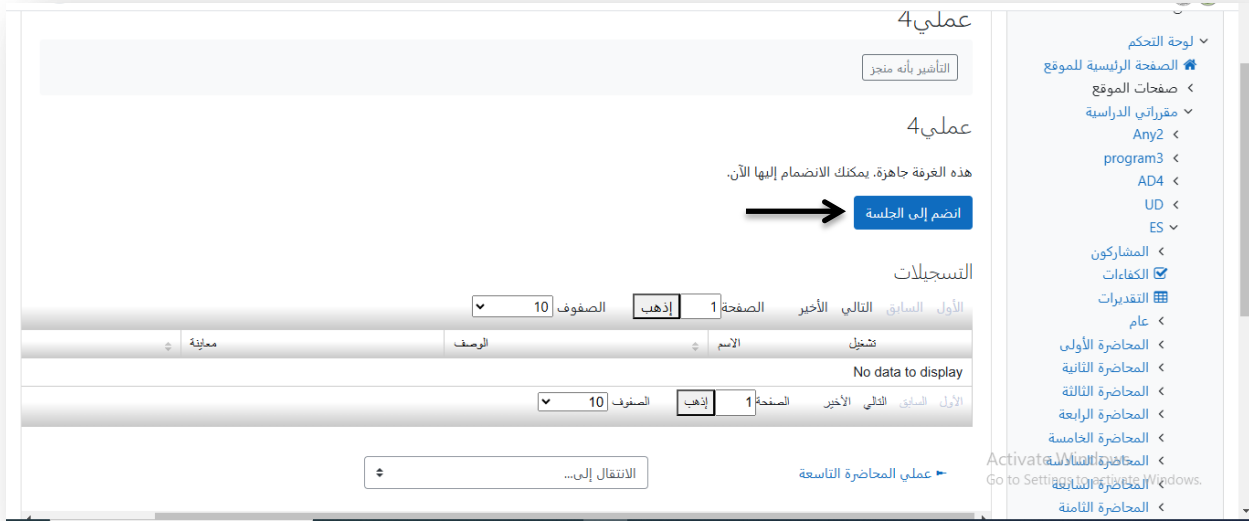
3-تظهر واجهة المقرر (علوم البيئة ES):



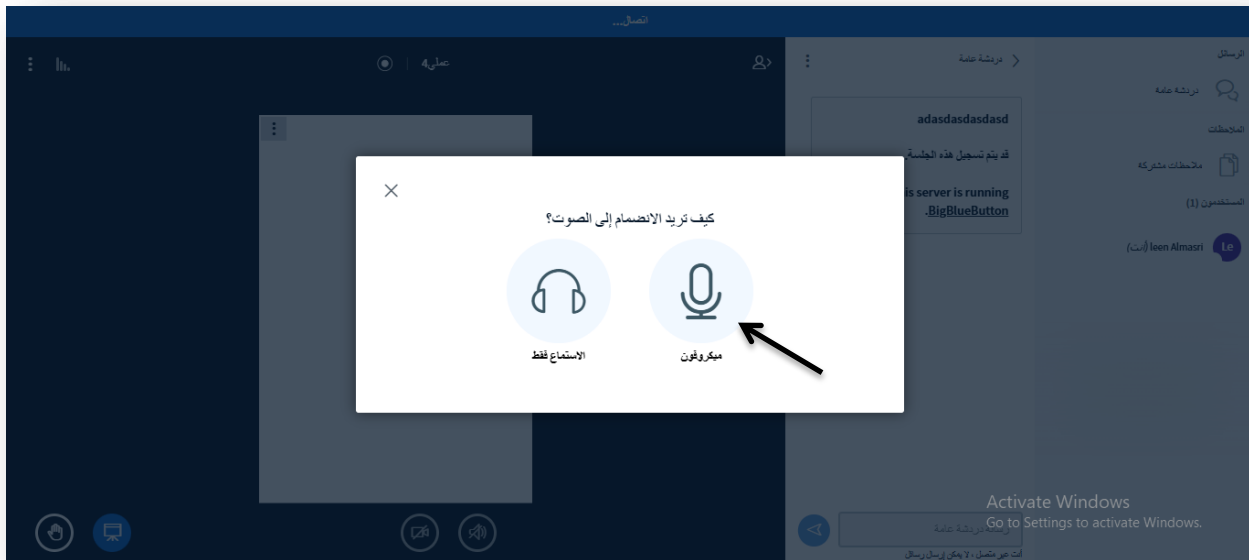
4-نختار المحاضرة المباشرة BBB (الطالب على معرفة بتوقيت البداية والنهاية للمحاضرة طبعاً من مدرس المقرر))



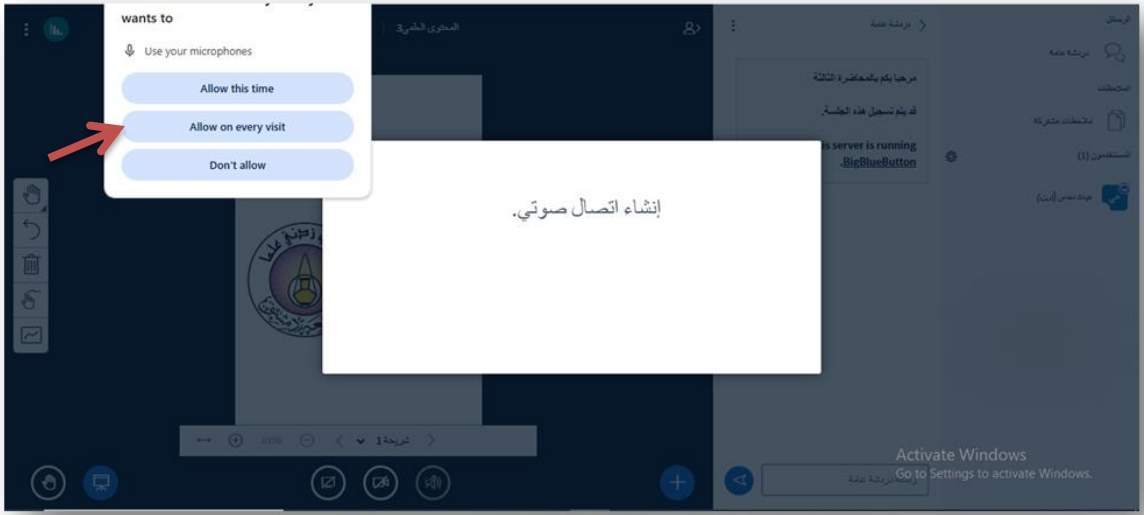
5-ننقر على زر انضم إلى الجلسة:



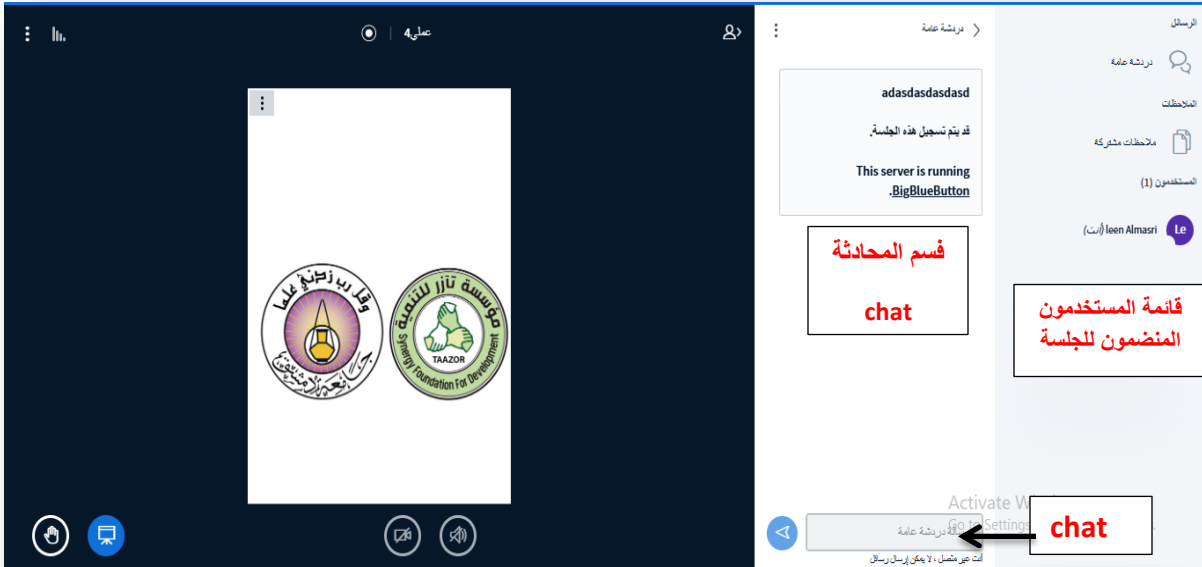
6-تظهر الواجهة :



7- نضغط على رمز ميكروفون (Microphone) لتفعيله في الجلسة ،تظهر قائمة (use microphone?) المنسدلة -نختار منها السماح في كل مرة (Allow on every visit) لإعطاء السماح للجلسة للميكروفون:



• في هذه الواجهة:



8- من الممكن الآن حضور الجلسة ومشاهدتها بالإضافة للإجابة على الأسئلة (التصويت) المقترحة من قبل مدرس المقرر المشرف على الجلسة أثناء الدرس أو عند نهايته .