

يرى في الشكل المرفق التخطيط الأولي (كروكي) للمساقط الأفقية لفيللا سكنية مؤلفة من 3 طوابق, بمساحة اجمالية 200 م² تقريباً.

- طابق القبو موجود تحت جزء من مساحة الفيلا يضم درج يصل بين الطوابق - مستودع .
- الطابق الأرضي يضم :

المدخل أو الموزع - مطبخ + خدمات صحية - صالة كبيرة تضم معيشة واستقبال يتم الدخول عليها من خلال باب جرار من درفتين - شرفة أمامية - درج يصل بين الطوابق ويصل إلى السطح الأخير .

- الطابق الأول وفيه :

درج - موزع - غرفة نوم رئيسية مع حمام وغرفة ملابس - منور - غرفة نوم مع حمام - غرفة جلوس مسائية.

ملاحظة: (25 سم * 40 سم) هي أبعاد الأعمدة الموجودة في الطابق الأرضي الحاملة لبروز الطابق الأول.

المطلوب:

1- رسم المسقط المعماري للطابق الذي يضم القسم النهاري للفيللا, مع فرش المطبخ والخدمات الصحية فقط, وتحديد اتجاه الشمال دون كتابة الجداول, مقياس 1/50
20 علامة

2- رسم المقطع A-A حسب المشار إليه ماراً في كامل الفيلا, علماً أن الارتفاع الطابقي لكل طابق هو 320 سم.
مقياس 1/50
25 علامة

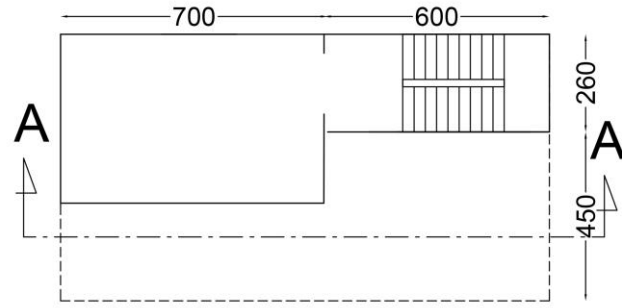
3- اكتب وظيفة كل من الفراغات الموجودة في الطابق الأول, كل رقم وبجانبه اسم الوظيفة
5 علامات

السؤال النظري: 10 علامات

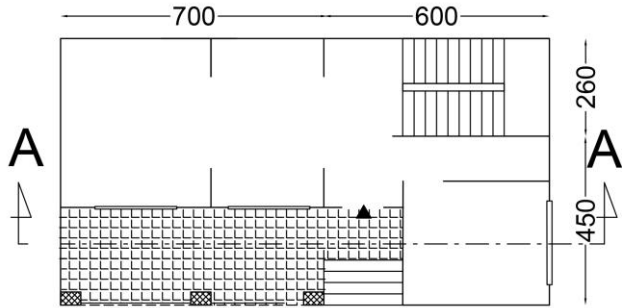
1- وضح بالرسم ماهي مواد البناء التي تنفذ منها جدران القبو.
2- اجب على أحد السؤالين التاليين:

- عدد خمسة من الأمور التي يدرسها المهندس في الموقع قبل البدء بالتصميم.

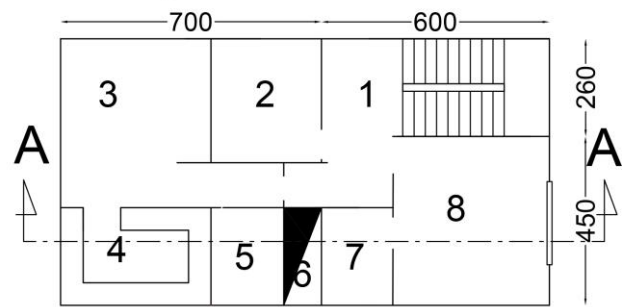
- عدد الأجزاء التي يتكون منها الباب مع رسم كروكي بسيط يظهر تلك الأجزاء.



طابق القبو



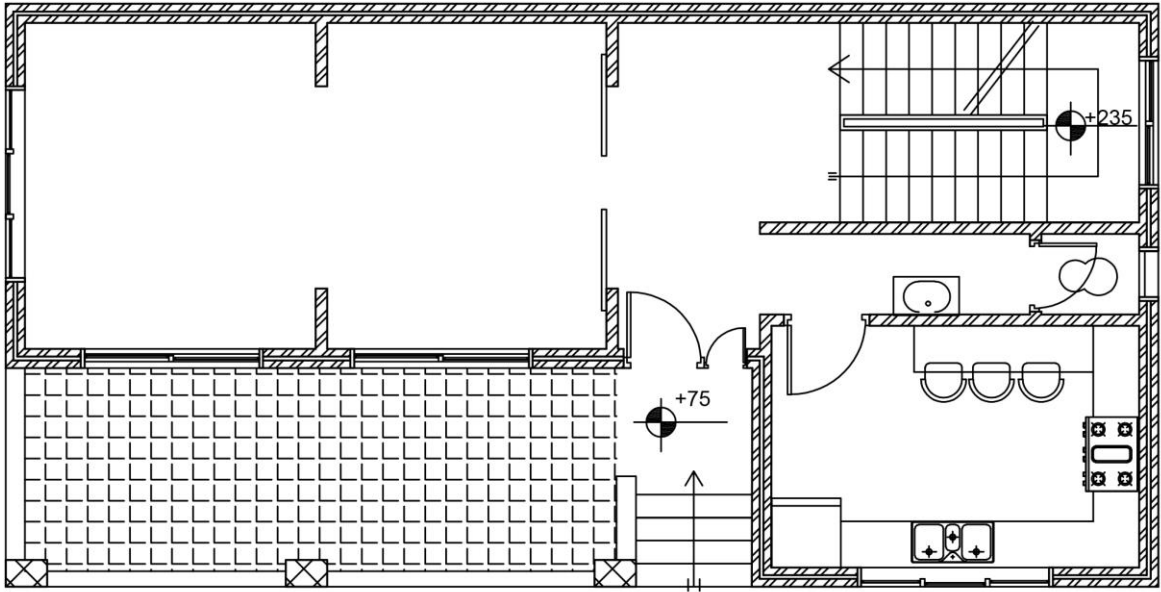
الطابق الأرضي



الطابق الأول

المسقط 20 علامة

شرفة أمامية	2 علامة	التزام بالشكل وتقطيع الغرف	1 علامة
درجات مدخل	1 علامة	أعمدة	1 علامة
باب جرار للصالة	1 علامة	جدران داخلية	2 علامة
ابواب +نوافذ	2 علامة	جدران خارجية	2 علامة
مناسيب	2 علامة	فرش	2 علامة
اتجاه الشمال	1 علامة	درج	2 علامة
		انهاء+اخراج	1 علامة



مسقط أفقي

السؤال الثالث : 5 علامات

- 1- موزع
- 2- جلوس مسائية
- 3- غرفة نوم رئيسية
- 4- غرفة ملابس
- 5 حمام
- 6- منور
- 7- حمام
- 8- غرفة نوم

المقطع 25 علامة

2 علامة	مقطع باب	2 علامة	أرضية مع شيناجات
2 علامة	مقطع جدار	1 علامة	خط الأرض
2 علامة	سقف الارضي	2 علامة	مقطع نافذة
2 علامة	واجهة بيت الدرج	2 علامة	السقف الأخير مع التصوينة
1 علامة	منور	2 علامة	واجهة جدار مع نوافذ
1 علامة	نافذة حمام	2 علامة	مناسيب
	انهاء و اظهار معماري (تحجير + شجر	2 علامة	واجهة أبواب
		2 علامة	واشخاص

