

الثلاثاء 2024/7/2

الساعة 9-12

جامعة دمشق

كلية الهندسة المدنية

تصميم وإنشاء مباني

سنة ثانية - فصل أول

يرى في الشكل المرفق كروكي مساقط أفقية لفيلا سكنية مؤلفة من 3 طوابق بمساحة طابقية 140م² تقريباً والارتفاع الطائقي 320 سم. يصل بينهما درج أبعاده 260*550 سم.

الطابق الأرضي: يتألف من : موزع، مطبخ + خدمات صحية، غرفة معيشة، غرفة طعام، غرفة استقبال، شرفة، الدرج

الطابق الأول: يضم : موزع، غرفة نوم عدد 2، حمام، غرفة نوم رئيسية مع حمام، تراس، الدرج.

طابق القبو وفيه : موزع، غرفة نوم، حمام، الدرج.

المطلوب:

1- رسم المسقط المعماري لطابق القبو مع تحديد اتجاه الشمال وبيان استخدام الفراغات من خلال الأثاث مقياس 1/50
20 علامة

2- مقطع AA حسب المشار اليه على ان يكون القطع ماراً بشباك وباب وجدار. مقياس 1/50 25 علامة

3- سمي وظائف الفراغات الموجودة في الطابقين الأرضي والأول حسب كل رقم . 5 علامات

ملاحظة: على الطالب فرض أية أبعاد غير موجودة وحساب أبعاد كل إجابة لتتسع الرسومات على صفحتي الإجابة.

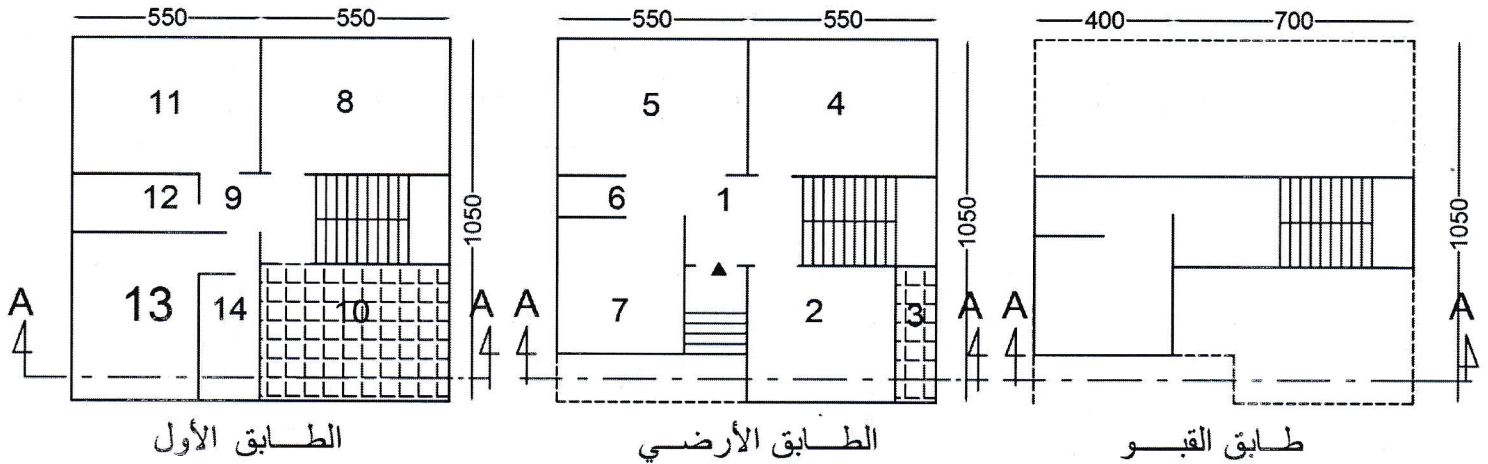
السؤال النظري: 10 علامة

1- ماهي المتطلبات الاساسية في تصميم الأدراج.

2- اختر أحد السؤالين:

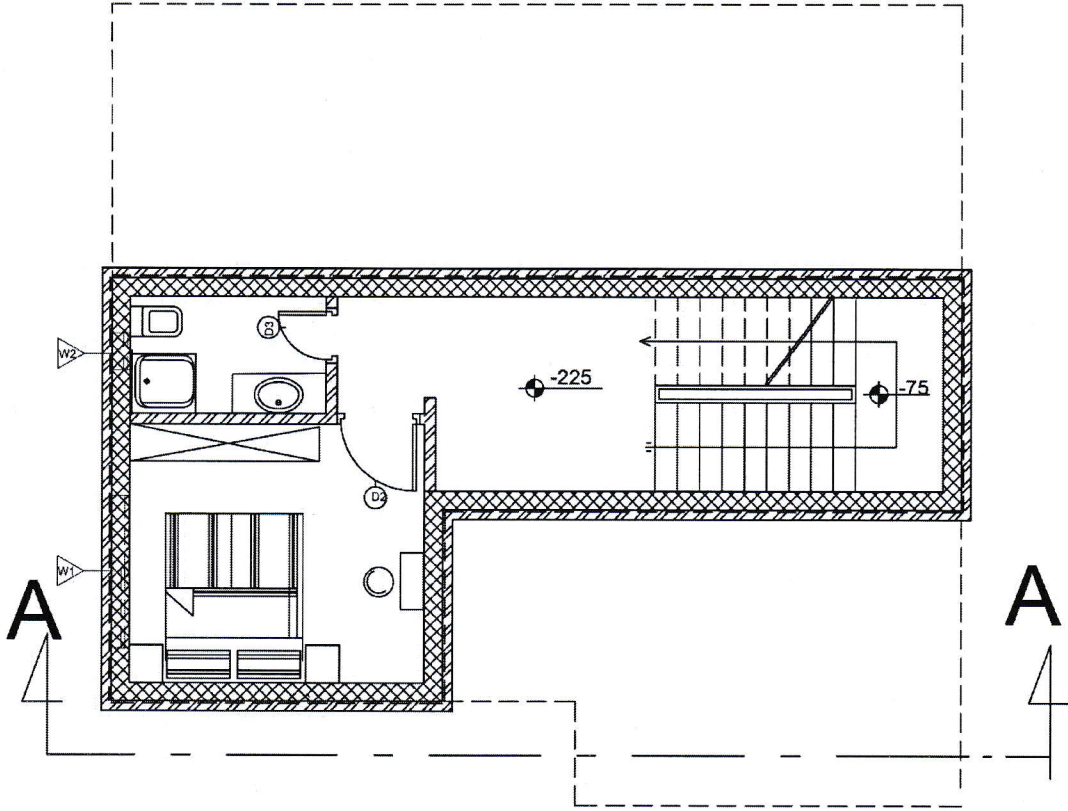
- كيف يتم تصريف المياه فوق كل من الاسطح الأفقية والأسطح المائلة، وضح اجابتك بالرسم .

- مم تتألف الورقة الاسمنتية.



التصميم والبناء



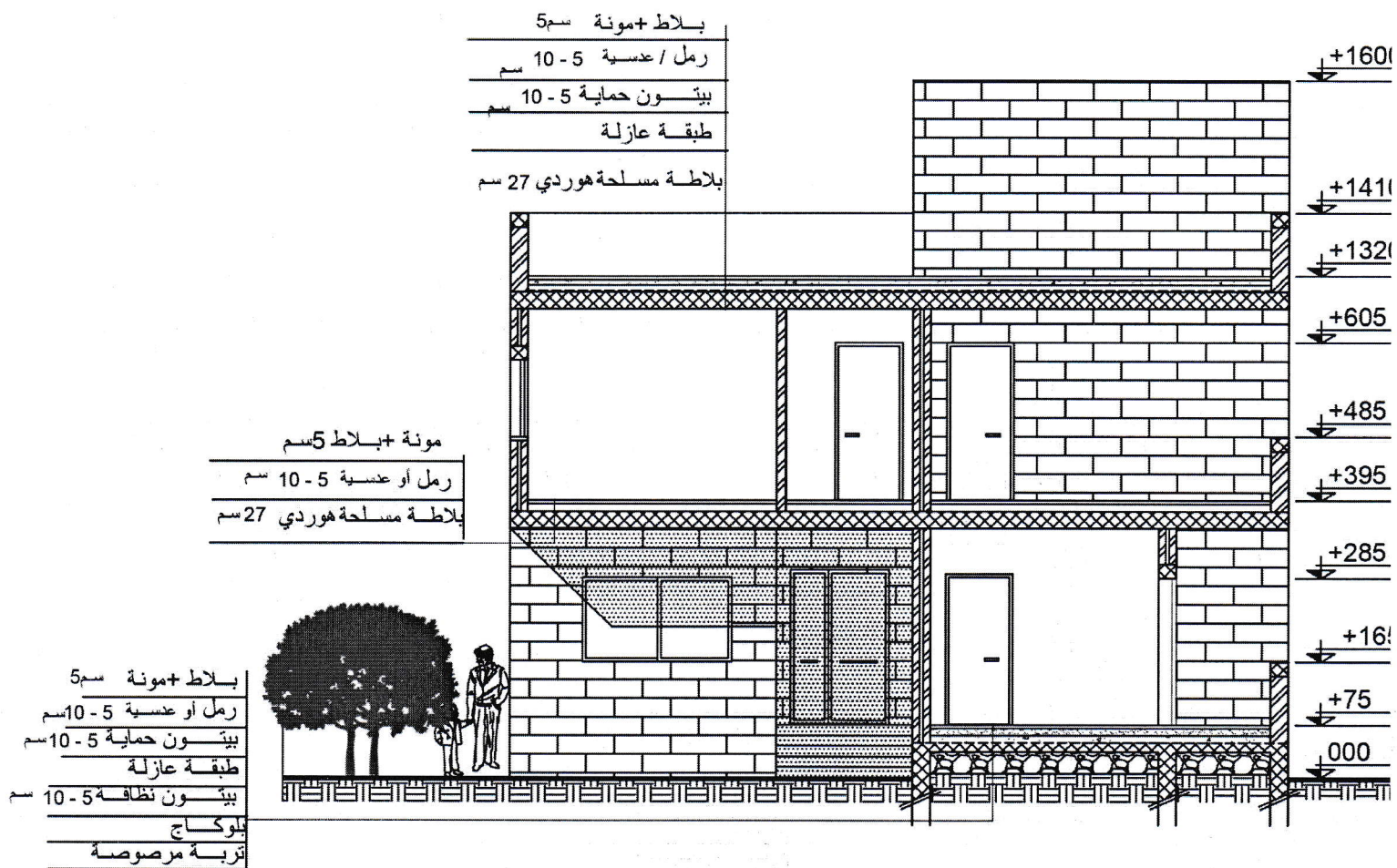


السؤال الأول : المسقط 20 علامة

1 علامة	جدران داخلية	1 علامة	التزام بالشكل المعطى والابعاد
2 علامة	ابواب	3 علامة	جدران خارجية
2 علامة	نوافذ	2 علامة	فرش
4 علامة	درج	1 علامة	مناسيب
2 علامة	حدود الارضي	1 علامة	اتجاه الشمال
		1 علامة	انهاء

السؤال الثالث: 5 علامات

الأرضي : 1- موزع - 2- معيشة- 3- شرفة -4- استقبال - 5- طعام - 6- تواليت- 7- مطبخ.
الأول: 8- نوم - 9- موزع - 10- تراس- 11- نوم -12- حمام - 13- نوم رئيسية- 14- حمام .



السؤال الثاني : المقطع 25 علامة

مقاطع باب	1 علامة	مقطع جدار	3 علامة
مقاطع نافذة	1 علامة	أرضية الأرضي	2 علامة
مقطع الشرفة	2 علامة	سقف الارضي	1 علامة
ظل واخراج	1 علامة	السقف الأخير مع التصويوة	2 علامة
واجهة يمينية	3 علامة	واجهة بيت الدرج	2 علامة
خط الأرض	1 علامة	مناسيب	1 علامة
واجهة يسارية مع نافذة	2 علامة	واجهات ابواب داخلية	1 علامة
واجهة درجات المدخل	2 علامة		