

الثلاثاء 22/7/2025

الساعة 9-12

جامعة دمشق

كلية الهندسة المدنية

تصميم وإنشاء مباني (1)

سنة ثانية

يرى في الشكل المرفق التخطيط الأولي (كروكي) لفيللا سكنية مؤلفة من طابقين, الارتفاع الطائقي لكل طابق 320سم, المساحة الاجمالية للفيللا 200 م² تقريباً.

الطابق الارضي يضم : بهو الدخول _ درج _ مطبخ _ خدمات صحية _ تراس غير مسقوف _ صالة كبيرة تضم غرفة معيشة وطعام استقبال _ موقف لسيارة واحدة كما هو مبين بالشكل.

الطابق الأول يضم : الدرج _ جناح نوم رئيسي فيه نوم وحمام وشرفة _ غرفتين نوم _ حمام _ وشرفة مطلة على التراس.

المطلوب:

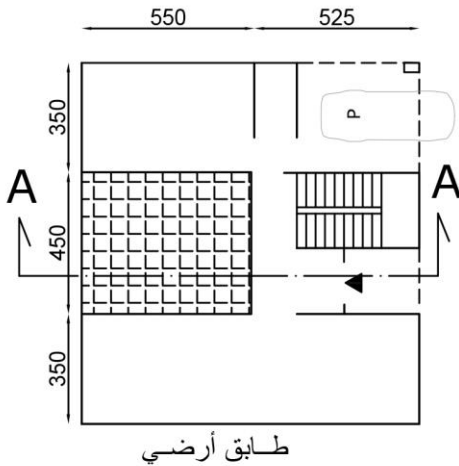
- 1- رسم المسقط المعماري للطابق الذي يضم القسم النهاري, متضمناً رسم الدرج وبيان استخدامات الغرف من خلال الفرش مع تحديد اتجاه الشمال. مقياس 1/50. 20 علامة
- 2- بيان استخدام فراغات الطابق الأول من خلال وضع كل رقم وبجانبه اسم الوظيفة. 5 علامة
- 3- رسم المقطع AA الموضح على المساقط وعلى كامل الفيللا. مقياس 1/50. 25 علامة
- 4- السؤال النظري: 10 علامة

1- علل مايلي:

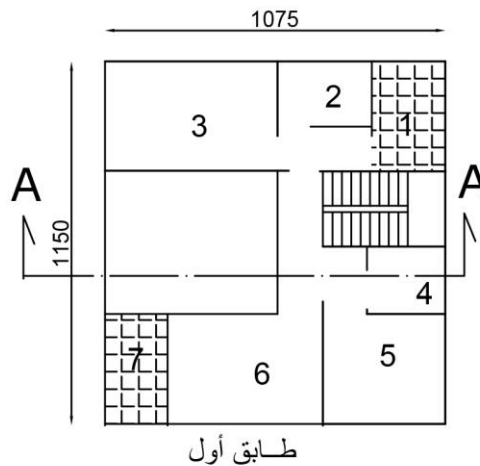
- سماكة الجدران الخارجية في البناء الهيكلي 25 سم.
- يجب رفع منسوب الطابق الأرضي عن منسوب الشارع.
- نضع عتبة كجائز فوق فتحات النوافذ والأبواب.
- وضع تصويينة على السطح المستوي لبيت الدرج.
- وضع عازل رطوبة في طبقات الأرضية .

2- اختر أحد السؤالين:

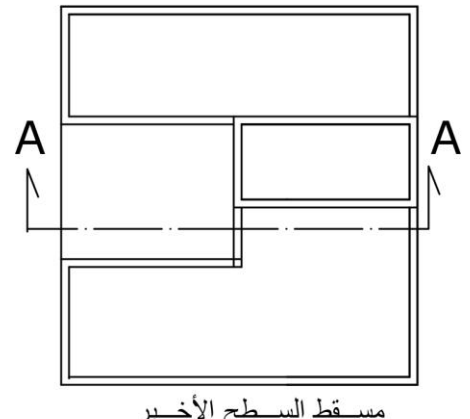
- كيف نستطيع تأمين نوافذ علوية لطابق القبو. وضح اجابتك برسم توضيحي.
- ماهي أهم العناصر التي يجب أن يتضمنها مخطط الموقع العام.



طابق أرضي



طابق أول



مسقط السطح الأخير

المسقط 20 علامة

التزام بالشكل وتقطيع الغرف 1 علامة
 جدران داخلية 2 علامة
 تراس 1 علامة
 فرش 4 علامة
 درج 4 علامة
 انهاء+تحبير 1 علامة

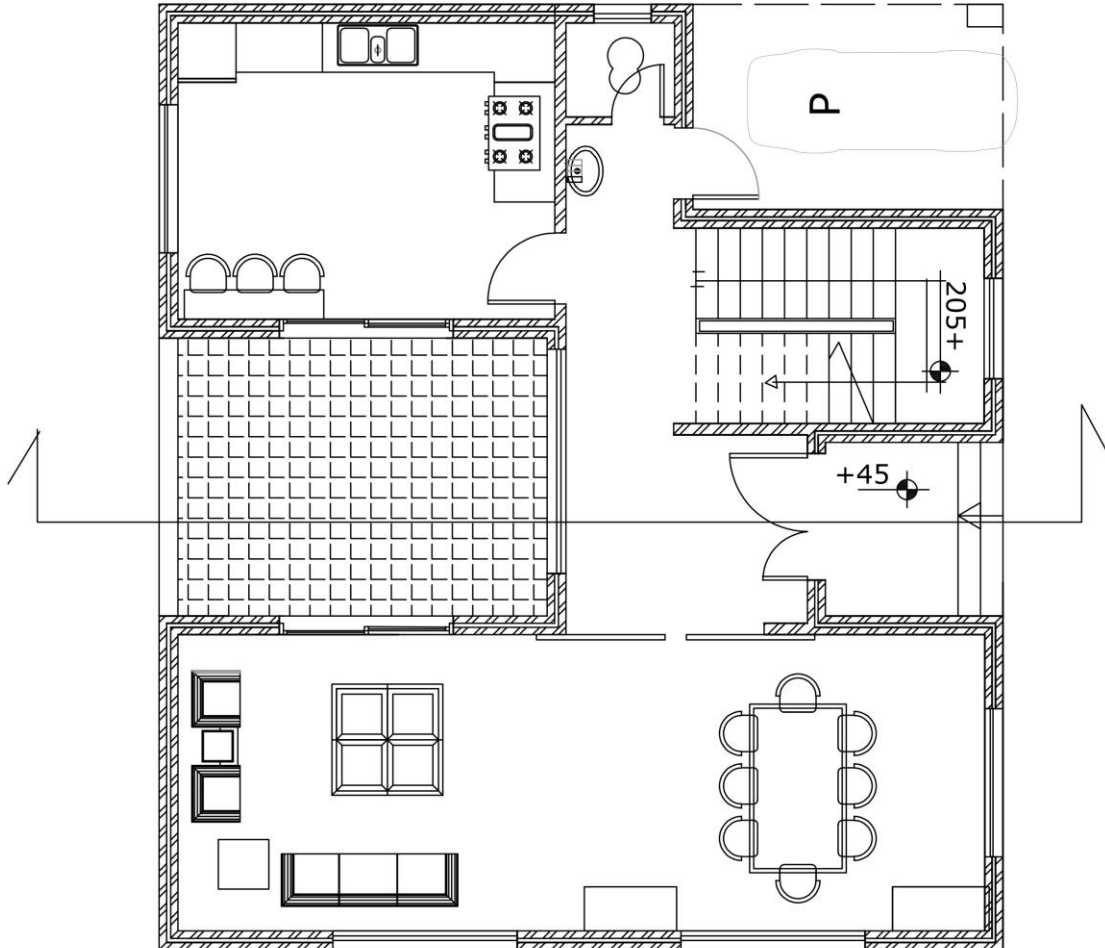
جدران خارجية 2 علامة
 ابواب+نوافذ 2 علامة
 مناسيب 2 علامة
 اتجاه الشمال 1 علامة

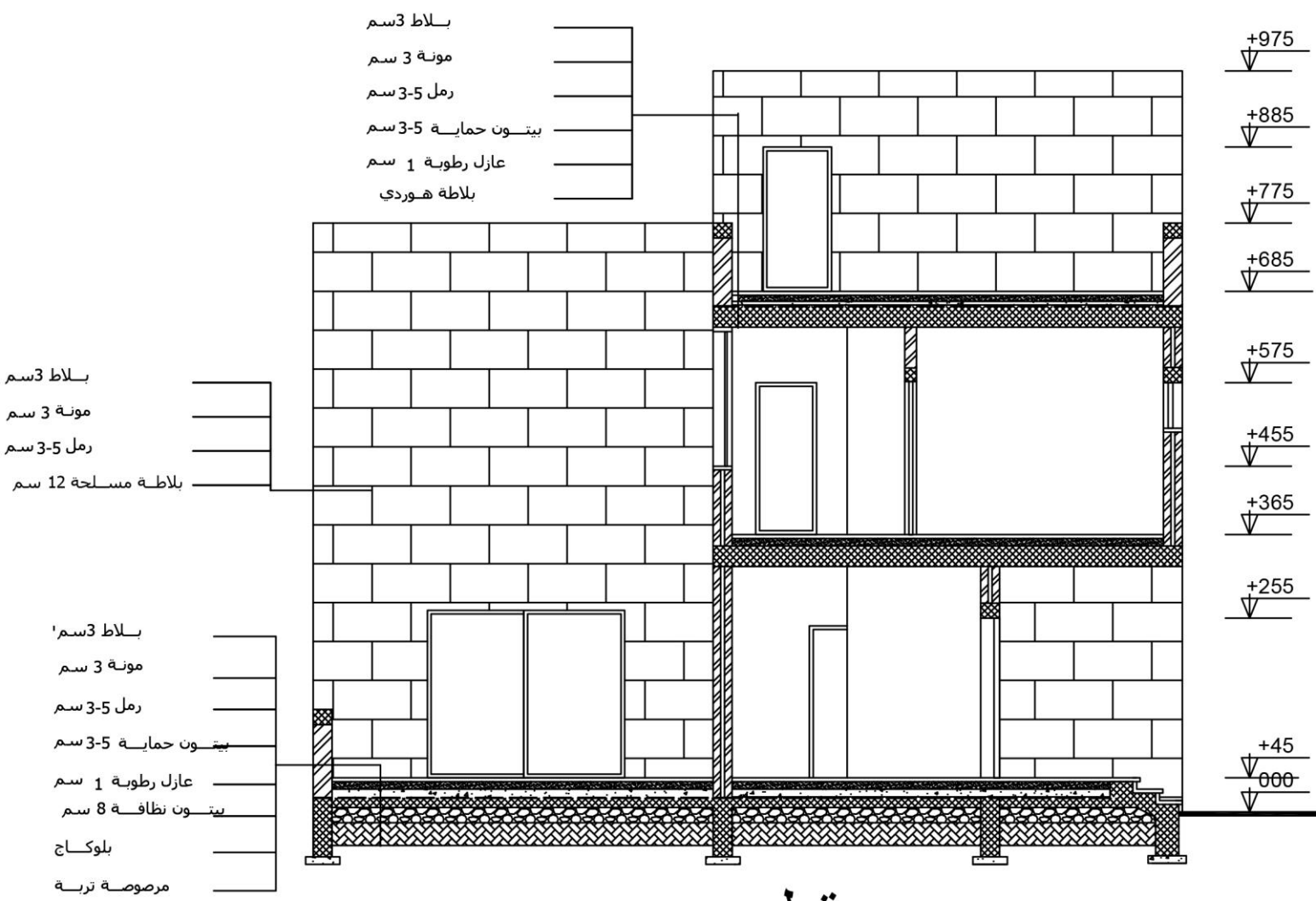
المقطع 25 علامة

أرضية مع شيناجات 2 علامة
 خط الأرض 1 علامة
 مقطع نافذة 2 علامة
 السقف الأخير مع التصوينة 3 علامة
 واجهة جدار التراس مع الباب 2 علامة
 مناسيب 3 علامة
 مقطع تصوينة التراس 1 علامة
 واجهة أبواب 1 علامة
 مقطع باب 2 علامة
 مقطع جدار 1 علامة
 سقف الارضي 1 علامة
 واجهة بيت الدرج 2 علامة
 واجهة الطابق الأرضي 1 علامة
 مقطع درج الدخول 1 علامة
 انهاء 1 علامة
 اظهار معماري (تحجير + شجر واشخاص) 1 علامة

السؤال الثالث : 5 علامات

1- شرفة 2- حمام 3- غرفة نوم رئيسية 4- حمام 5 - نوم 6- نوم 7- شرفة





مقطع عمودي