

:

-

-

-

-

-

--

--

--

--

--

--

--

--

-

--

--

--

--

-

-

-



: -1

/o/

//

./1982/2/22

:

:

:

-

-

()

:

"

()

:

-2

-1

()

()

(

)

(

)



" -۲

-۳

-۳

: -۳

: -۱

-۲

:

:

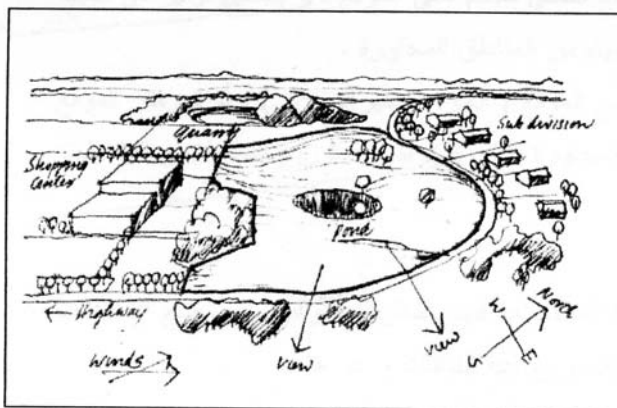
-۳

-۳

: -۳

-1
-2
-3
-4

(1)



- (1) Kevin Lynch – Gary Hack: Site planning
Third edition , Second printing 1988 by the Massachusetts
Institute of Technology (MIT Press) , page 20
- (2) Derek Love Joy: Land use and Landscape planning
Second edition First published 1976 , page 32

(Y).

(-)

:

-e

:

-1-e

(Y).

:

-2-e

()

-

(...- -)

(¹).

: -₂-₀

()

(²).

: -₄-₀

⁽¹⁾ Michael Hough: Cities and natural process
First published , printed in Great Britain

⁽²⁾ Derek Love Joy: Land use and Landscape planning
Second edition , First published

() .

:

-0-0

() .

() Harvey M. RUBENSTIN – John and Sons WILEY

A guide to site and environmental planning , Library of congress printed in the

(U.S.A)

()

. - . - - -

: - 6 - 0

.

: (7) .
- 7 - 0

: - 8 - 0

.()

.

:

: - ()

:

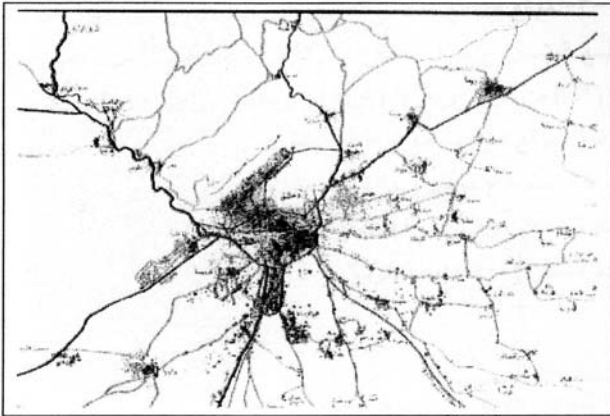
:

-1-7

(1)(1-7)

(0300):

(3000):



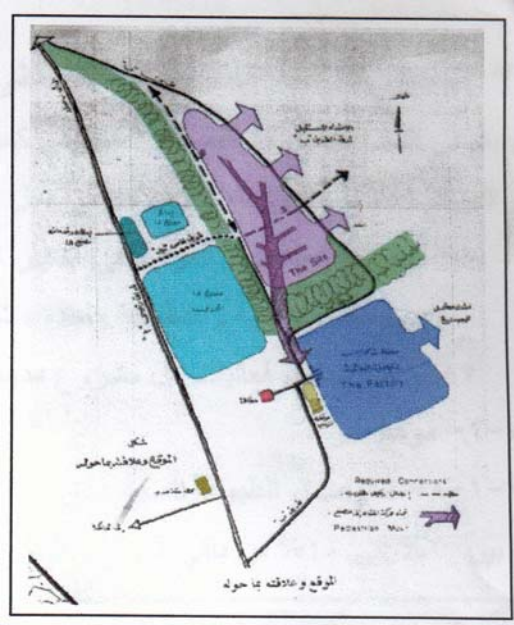
()

. - . - - -

-۳-۶

(۲۰)
(۲) (۳-۶) . () (۳)
.
(۶۰۰)
(۴۰۰)
(۷۰۰)

: - - ()



(-)

-٤-٦

(٣٥)

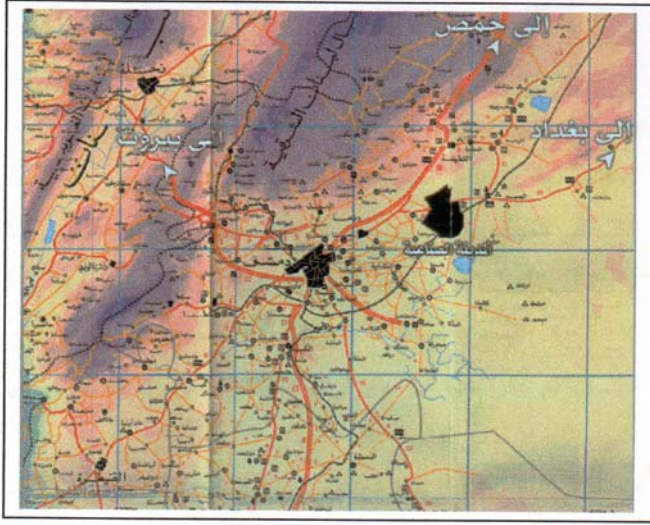
(١) (٤-٦)

. (٣٥٠٠)

(١٨٠٠)

()

(١٧٥٠٠)



(-)

:

-٧

:

:

-١-٧

$\%3 \cdot \quad \%1 \cdot \quad :$ $-1-1-7$
 $(1-7)$ $\%1 \cdot \quad \%2$



(-)

(\circ) $/ \backslash \cdot / :$ $-2-1-7$

()

" ()

.(" () ()



.(°) /°/ :
: -۳-۱-۷

.(°) /۱۰/ :
: -۴-۱-۷

()

.(°) /°/ :
: -۵-۱-۷

: ()

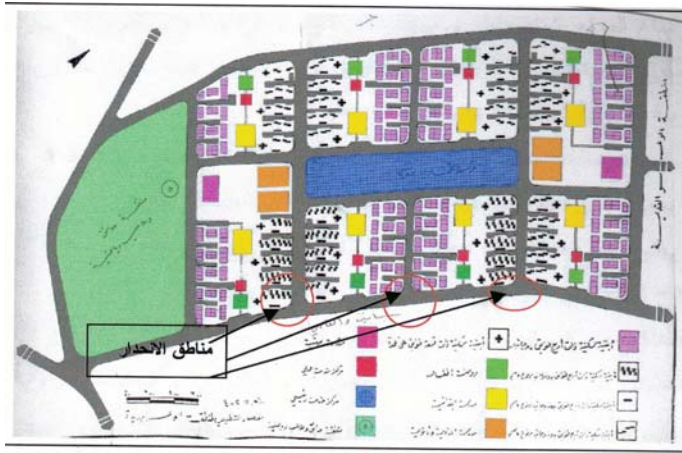
.(°) /1°/ :
: -6-1-7
:
(6)

.(°) /1°/ :
: -7-1-7

()
.(°) /°/ :
: -2-7
: -1-2-7

% 2. 10
. 10.

()



() (-)

(٥) / ١٥ / : : -٢-٢-٧
 ()

(٥) / ٥ / : ()
 ()
 ()



: -۳-۲-۷

.(۰)

/۱۰/ :

: -۴-۲-۷

()

.(۰)

/۰/ :

: -۵-۲-۷

()

()

()



.(°) /1°/ :

: -6-2-7

:

.()

.(°) /1°/ :

: -7-2-7

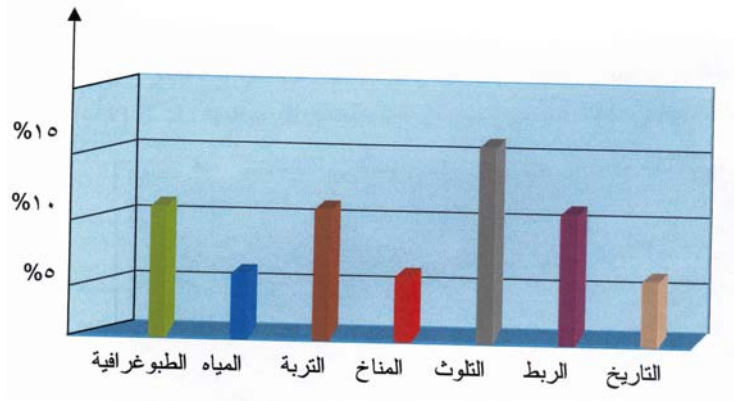
()

.(°) /1°/ :

(°)

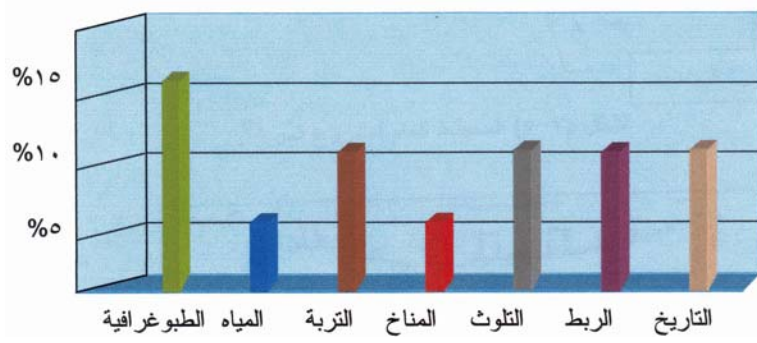
:

(%6°) :



(-)

(%٦٥) :



(-)

. - . - - - -

:

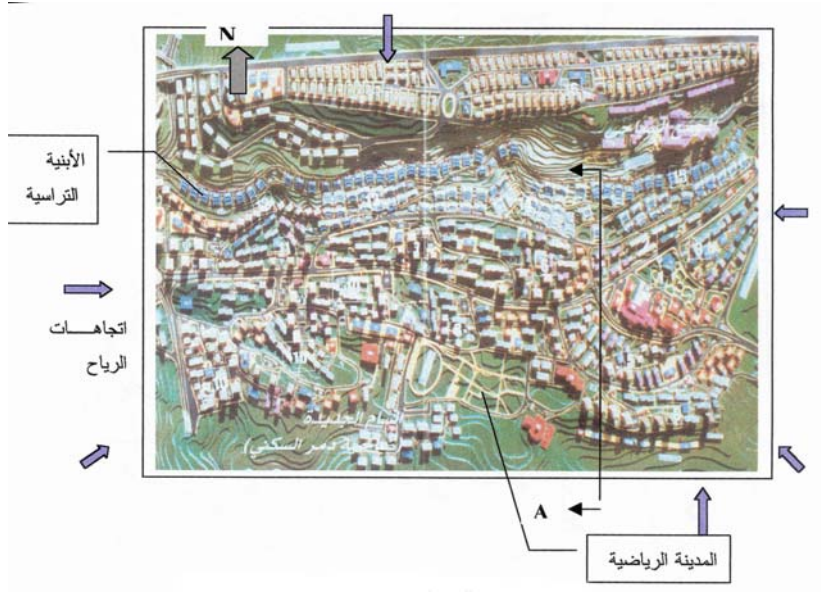
:

: -

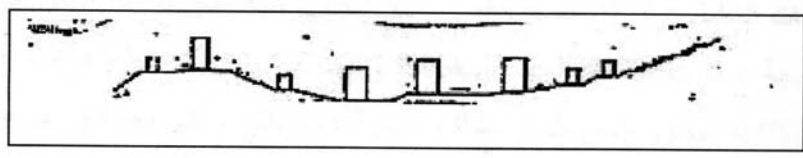
"

(1-1-γ)

(0-γ)



() (-)

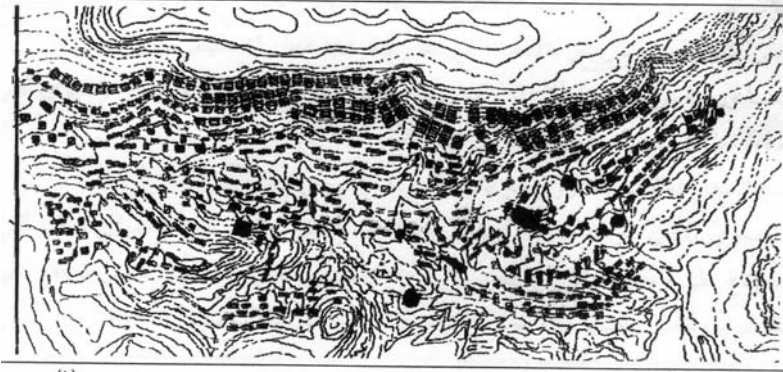


مقطع A-A

:

(٦-٧)

()

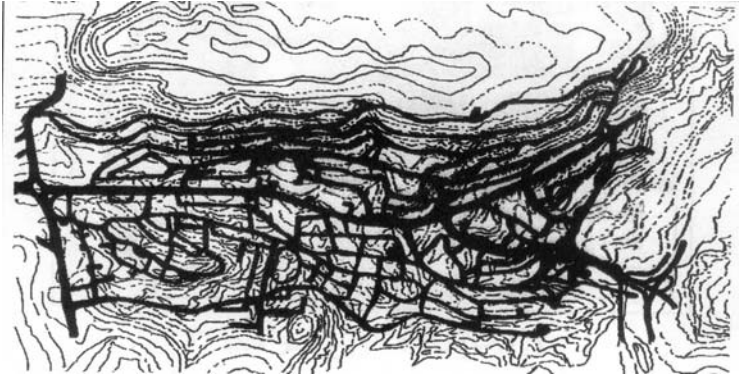


()

(-)

(Y-Y)

:



()

()

(-)

:

:

:

:

-

(γ - γ)

($1-\gamma-\gamma$)

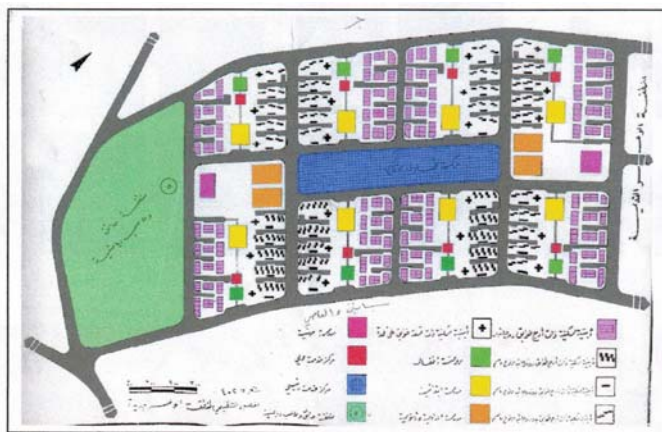
:

($\Lambda-\gamma$)

.

■

()



()

(-)

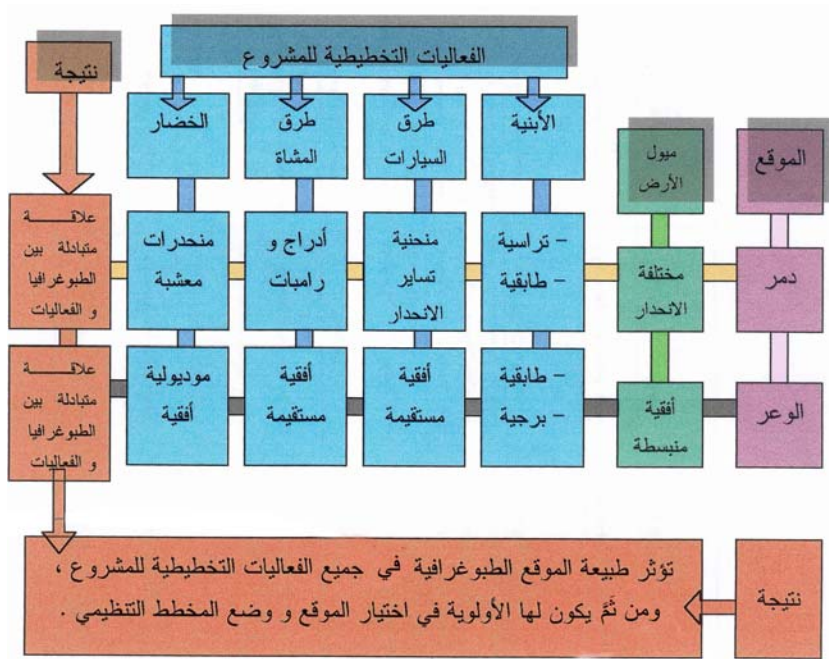
()

(1) (A-V) .

:

:

:



العوامال المؤثرة	موقع دمر	موقع التوسع	موقع ايو زرعيل	موقع عدرا	نتيجة تتعلق بالعوامال المؤثرة
١- العوامال الطبيعية و البيئية ١-١- العوامال الطبوغرافية ١-٢- العوامال الطبوغرافية ١-٣- العوامال الطبوغرافية ١-٤- العوامال الطبوغرافية ١-٥- العوامال الطبوغرافية ١-٦- العوامال الطبوغرافية ١-٧- العوامال الطبوغرافية	مختلفة الميول + أبنية + طرقات + خسائر	متوسطة مع جزء منحدر + أبنية + طرقات + خسائر	مختلفة الميول - أبنية # طرقات # خسائر	متوسطة + أبنية + طرقات + خسائر	عدم الإسجام أدى إلى : ١- زيادة الكلفة الاقتصادية ٢- تشويه بصري ٣- خال في الوظيفة
٢- نماذج المياه في الموقع	مياه جوفية (آبار) الإسقاطات من المعطيات الطبيعية	عدم وجود هذا العامل أدى إلى إهمال تأثيره	مياه جوفية (آبار) يوجد استغلال للمعطيات الطبيعية	مياه سطحية (مسيلات) مياه جوفية (آبار) ابتعاد عن مجرى المسيلات	ضعف تأثير العامل وتأثيره في العامل الاقتصادي
٣- التربة	كلسية و رملية	صخرية	رملية	كلسية و صخرية	تأثر التربة في العامل الاقتصادي، لإشياء الأماسات و صلاحيتها للزراعة
٤- المناخ	إهمال بعض الدراسات أدى إلى هبوط في الأماسات معتدل صيفاً و مناظر شتاء غزارة الأمطار متوسطة مواد بناء متوسطة التكاليف نسبة التلوث منخفضة	إضافة تربة زراعية و زيادة الكلفة الاقتصادية معتدل صيفاً و مناظر شتاء غزارة الأمطار متوسطة مواد بناء متوسطة التكاليف نسبة التلوث متوسطة	لم تدرس التربة على أساس أن يتم بناء أكثر من طابقين حار صيفاً و معتدل شتاء الأمطار قليلة مواد بناء متوسطة التكاليف نسبة التلوث مرتفعة	إضافة تربة زراعية و زيادة الكلفة الاقتصادية معتدل صيفاً و بارد شتاء غزارة الأمطار متوسطة مواد بناء متوسطة التكاليف نسبة التلوث مرتفعة جدا	اعتدال المناخ يعطي إمكانية البناء بتكاليف متوسطة دون الحاجة إلى معالجات معقدة ارتفاع نسبة التلوث في المؤثرات ساء اختيار الموقع بشكل جيد مع تربة الجوار
٥- التلوث في الموقع	نسبة التلوث منخفضة	نسبة التلوث متوسطة	نسبة التلوث مرتفعة	نسبة التلوث مرتفعة	الموقع السكنية الصناعية
٦- اسلوب السربط و المواصلات	ارتباط جيد مع مدينة دمشق	ارتباط جيد مع مدينة حمص	ارتباط متوسط مع القاهرة	ارتباط جيد مع الجوار	الموقع جيد مع تربة الجوار
٧- العوامال التاريخية	الموقع خال من المعالم الأثرية	الموقع خال من المعالم الأثرية	الموقع خال من المعالم الأثرية	يحتمي الموقع على بعض التلال الأثرية	عند احترق الموقع على معالم أثرية يجب الحفاظ عليها أو اختيار موقع آخر

. - . - - - -

:
: //
1981
: //
:
2002 12-11 //
:
1990-1994 12
:
1992 //
:
:
- 1988 - 128 //
:
1996 //

: / /

: - - / /

Hosing Developments For Industry , Proposed Housing Scheme For El
Nasr
Chemical Products Company , Abou Zaable , Cairo , May ١٩٧٠

١٩٩٨ : / /
(١٩٩٥-١٩٧٥)

- - -

) -٢٠٠١/١٣٣ : / /

: (

/ /

١٩٨٦ ٧٤ ١٩٨٥ /
٢٨ / / /

١٩٨٧ / /

١٩٩٣ ١٩٩٣
١٩٩٨ / /

- /١٩/ Blowers , Andrew and Evans , Bob:
Town Planning into The ٢١ century
First published ١٩٩٧ by Routledge
- /٢٠/ Buchanon , Colin and partners:
National Housing Authority / State Of Kuwait ٤٧ Prinees Gate
National Housing Program
Volume ١: Main Report February ١٩٧٦
Volume ٢: Technical Appendices February ١٩٧٦
Volume ٣: Household Interviews
- /٢١/ Cherry , Gordon: Urban Planning Problems
Leonard Hill books – London , First published ١٩٧٤
Printed in Great Britain by Pitman Press Bath
- /٢٢/ Hough , Michael: Cities and natural process
First published ١٩٩٥ by Rout edge , printed in Great Britain
- /٢٣/ Laurie , Michael: An introduction to landscape architecture
First published ١٩٧٥ by American Eleservier
- /٢٤/ Love Joy , Derek: Land use and Landscape planning
Second edition , with a foreword by HRH , published by a
member of the Blackie publishing group
First published ١٩٧٦
- /٢٥/ Lynch , Kevin – Hack , Gary: Site planning
Third edition , Second printing ١٩٨٤ by the Massachosehs
Institute of Technology (MIT Press)
- /٢٦/ M. RUBENSTIN, Harvey – WILEY, Gohn and Sons/٢٦/
A guide to site and environmental planning
Library of congress printed in the U.S.A
- /٢٧/ D.Spreiregen , Paul: Urban Design The Architecture Of
Town And Cities Mc Gram-Hill Company
First published ١٩٩٦



. //