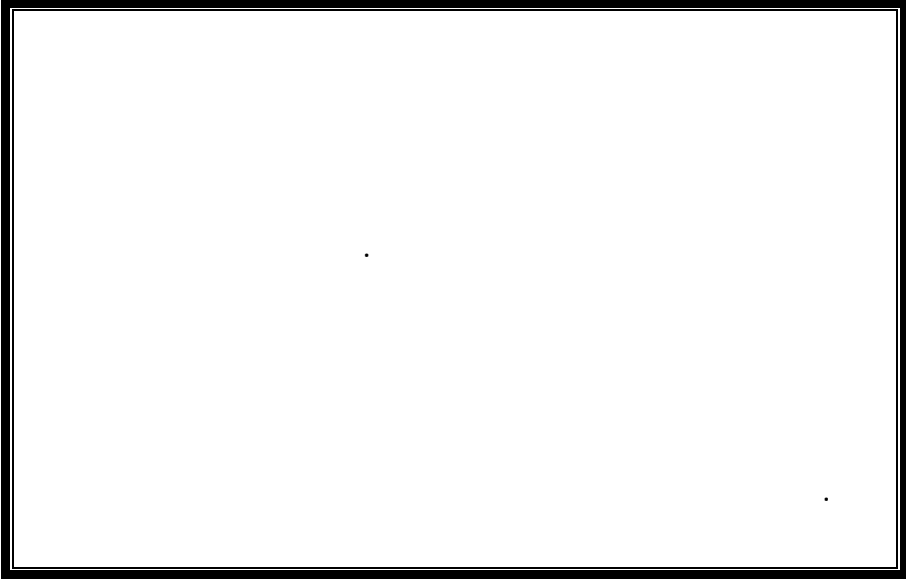


. - - -

()



١٩٣٦

١٩٤٦

١٩٢٤

(Beaux-Art)

1978

()

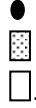
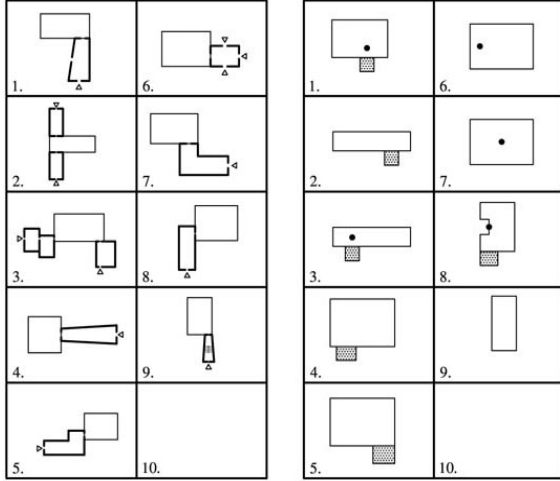
1967

262

العناصر التقليدية للبيت الدمشقي

المدخل

الفراغ الداخلي المفتوح (الفناء)
والفراغ نصف المفتوح (الإيوان)



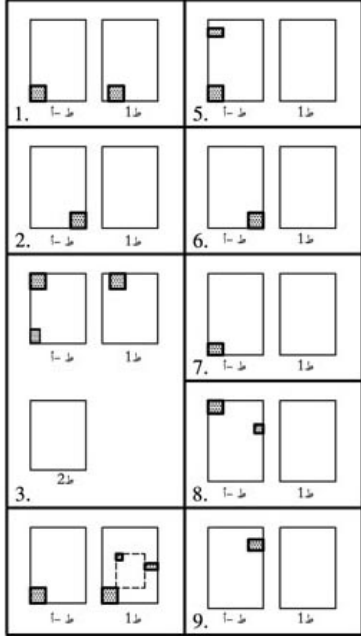
:

() ()

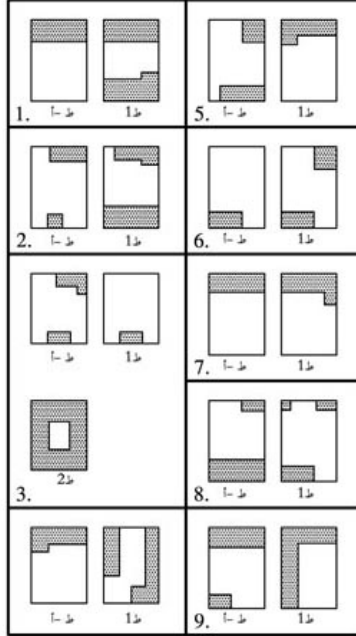
- .

العناصر التقليدية للبيت الدمشقي

منطقة الخدمات (المطبخ والحمام ودورة المياه)



الغرف



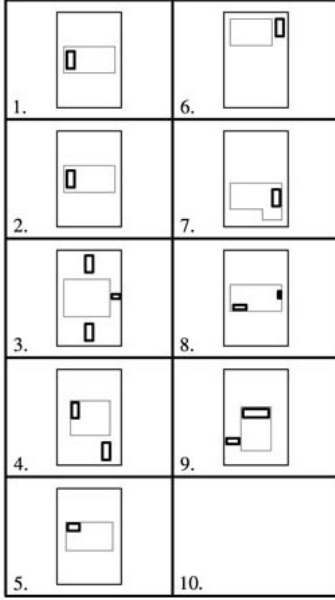
(+ +) :

-()

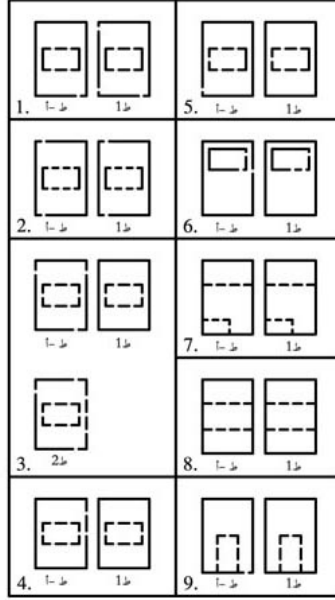
-

العناصر التقليدية للبيت الدمشقي

الدرج



الفتحات



:

- .()

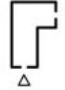

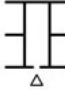



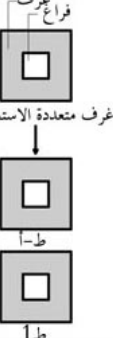







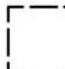
()

:()



"L"



		نماذج مختارة من مدينة دمشق		
المنطقة		منطقة تاريخية تقليدية	منطقة تتبع مرحلة انتقالية	منطقة حديثة
العصر المعماري للمسكن	المدخل	 مدخل على شكل حرف I	 باب دخول يفتح على قاعة رئيسية	 باب دخول يفتح على ممر داخلي
	الفناء	 فناء	 صالون	 ممر داخلي
	الغرف	 غرف فراغ غرف متعددة الاستخدامات ط-1 ط-1	 غرف فراغ غرف مخصصة	 غرف غرف مخصصة
	الخدمات	 متوضعة في زاوية مينة	 متوضعة في المركز تقريباً	 يمكن الوصول إليها عبر قاعة الدخول الحمامات متصلة بغرف النوم
	القنوات	 منزل ذو فناء منفتح نحو الداخل	 منزل منفتح نحو الخارج	 منزل منفتح نحو الخارج

. 1978

1993

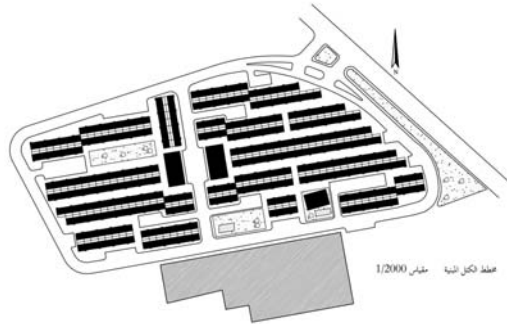
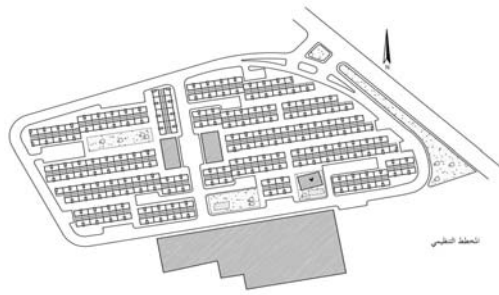
202

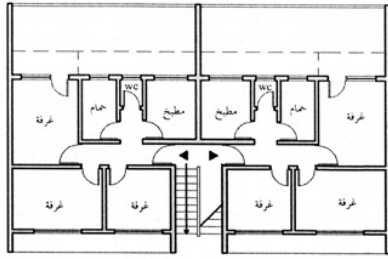
:(+)

:
:

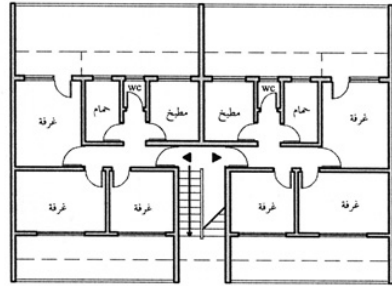
Bibliography

- Agha Khan. Award for Architecture, Seminar IV: "Architecture as Symbol and Self Identity", Oct.,
- Ecochard, M., and Le Coeur, C., Les Bains de Damas: monographies architecturales, vols, .
- Leiden, C., (ed.), The Conflict of Traditionalism and Modernism in the Muslim Middle East, .
- Saha, S., Mikhael, S., "The Traditional Arab Courtyard and Islamic Culture", Space, vol. , No. , April, .
- Suzuki, S., "Damascus" iichiko, No. , , special issue.
- Tayyara, B., The Impact of Icochard Banshoya Regulative Plan for Damascus City, .
- Witmer, J., "Study of the Ancient City of Damascus in the Light of Present Urbanistic Problems", Ekistics, vol , No. , March,

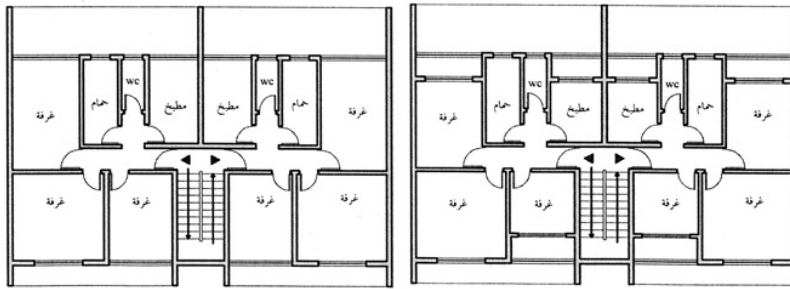




مسقط الطابق الأرضي لمقسم سكني يحوي شقتين مقياس ١/٢٠٠



مسقط الطابق المتكرر مقياس ١/٢٠٠



ط. متكرر : تغييرات أجراها السكان (نموذج ٢)

ط. متكرر : تغييرات أجراها السكان (نموذج ١)

الوحدات السكنية : مشروع الحسينية



النمط العام لمشروع الحسينية



واجهة حافظت على شكلها العام



الشارع كمكان للعب الاطفال





تقارب وتقابل صفوف الوحدات السكنية



الوجيبة الخلفية للطابق الارضي وتغيير صبغة الواجهات المتقابلة



بناء الوجيبة الخلفية للطابق الارضي



تزجيج balkon في الطابق المتكرر



حجب الوجبة الخلفية للطابق الارضي



تغييرات على الواجهات المتقابلة



بناء الشرفات وضمها إلى الداخل



عملية إلغاء النافذة



. //